

# מנהל מכלול אשפוז

מעודכן  
ליום 29/04/2020  
בשעה 09:00

משרד  
הבריאות  
לחיים בריאים יותר

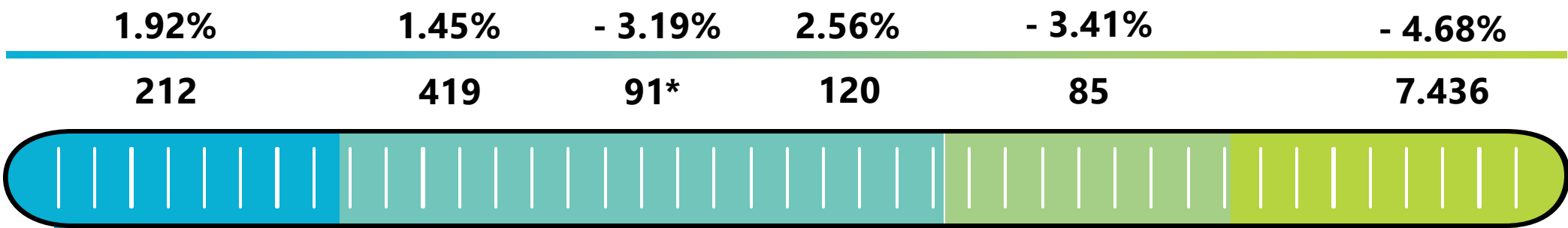




**חולים כעת: 7,641**  
 • שינוי: 365 -  
 • שיעור: 4.56% -



**מאומתים: 15,782**  
 • שינוי: 193 •  
 • שיעור: 1.24% •



נפטר      קשה מצטבר      מונשמים כעת      קשה כעת      בינוני      קל

**קשה**



מחלימים

**כעת: 7,929**  
 • שינוי: 554 •  
 • שיעור: 7.51% •



להחלטה קהילה \ אשפוז

1,023



בתי מלון

1,726



טיפול בית

4,540



בתי חולים

קל 147

בינוני 85

קשה 120



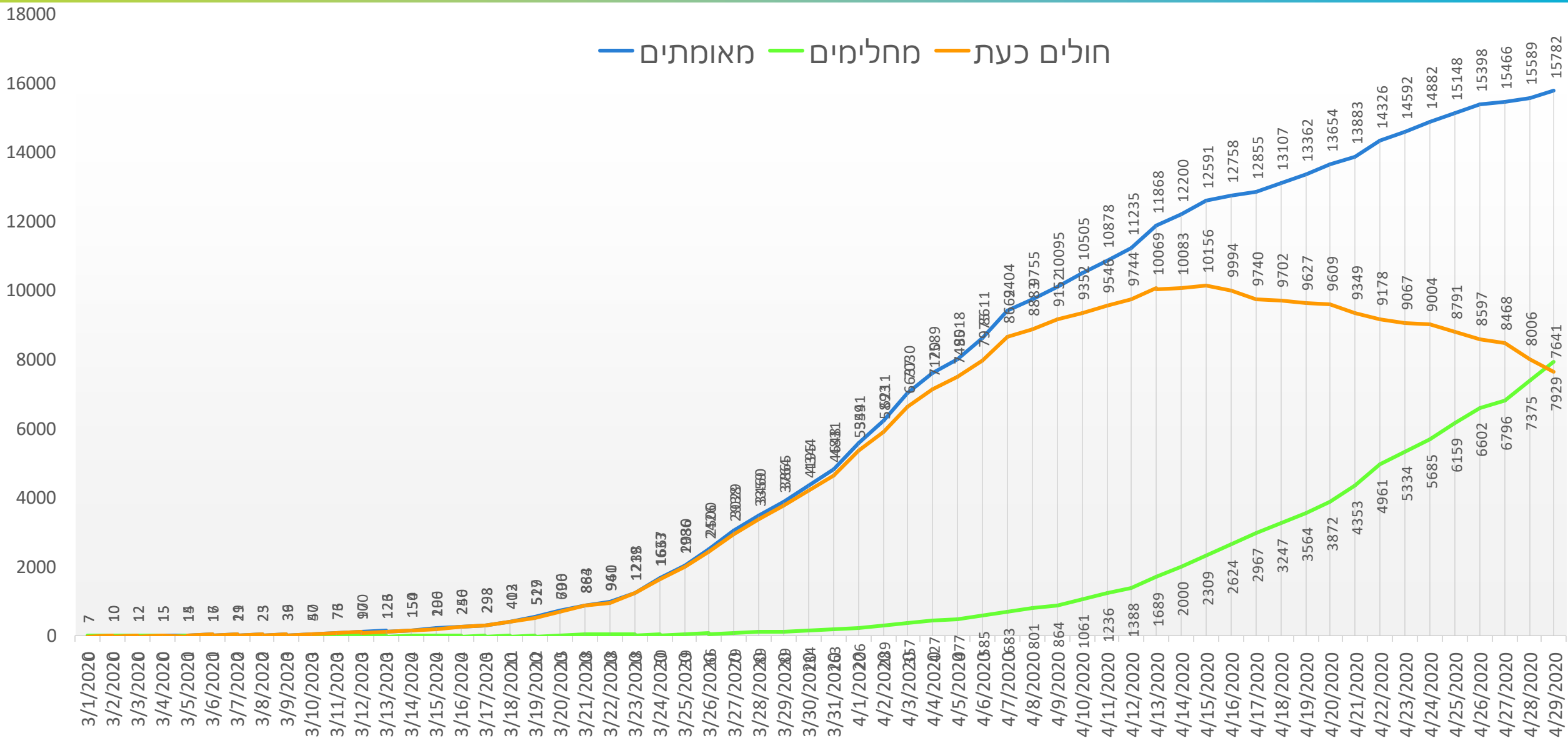
סה"כ באשפוז

352

- 6 מונשמים כרוניים מתוך 91
- 5 חולים מונשמים מחוברים ל ECMO

# מצטבר – מאומתים, חולים כעת, מחלימים ( נתון לשעה 08:00 בבוקר בכל יום )

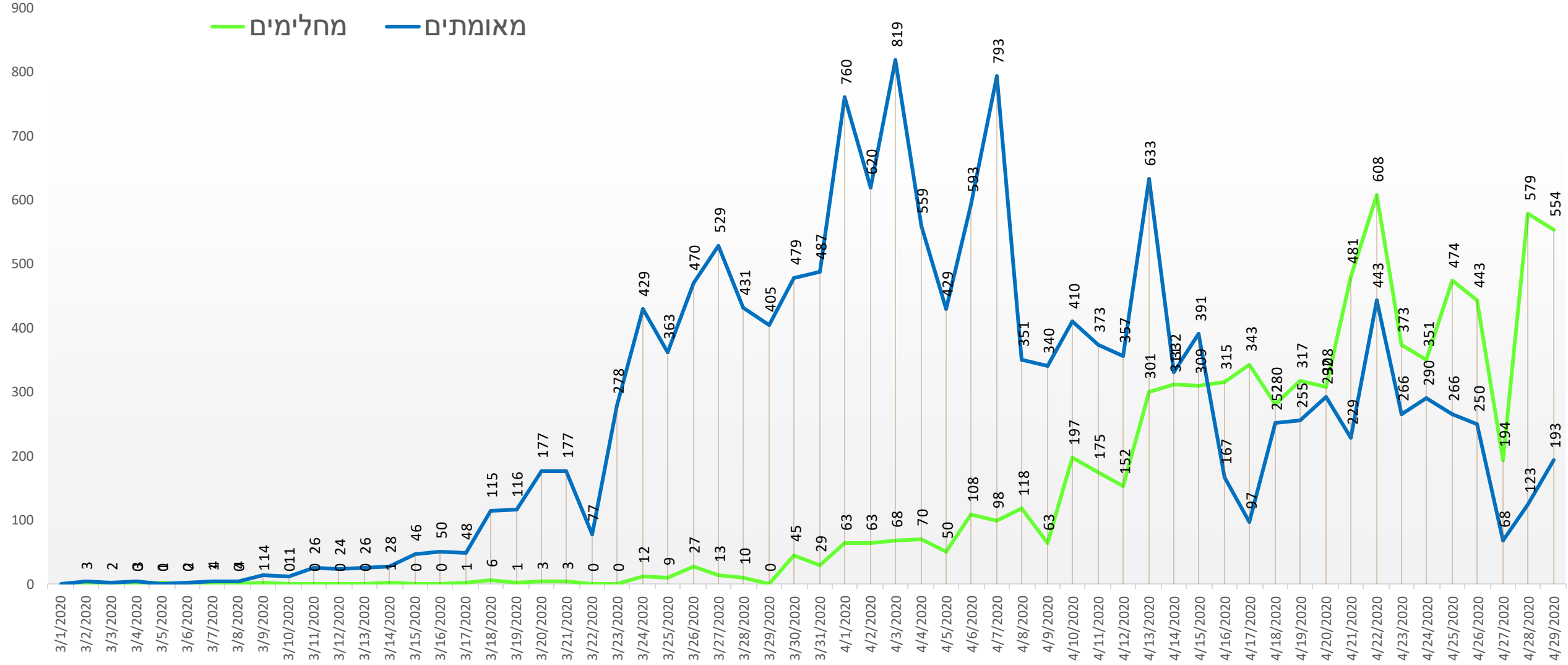
09:00 || 29/04/2020 || מעודכן



# תמונת מצב יומית – מאומתים, מחלימים

## ( נתון לשעה 08:00 בבוקר בכל יום )

09:00 || 29/04/2020 || מעודכן

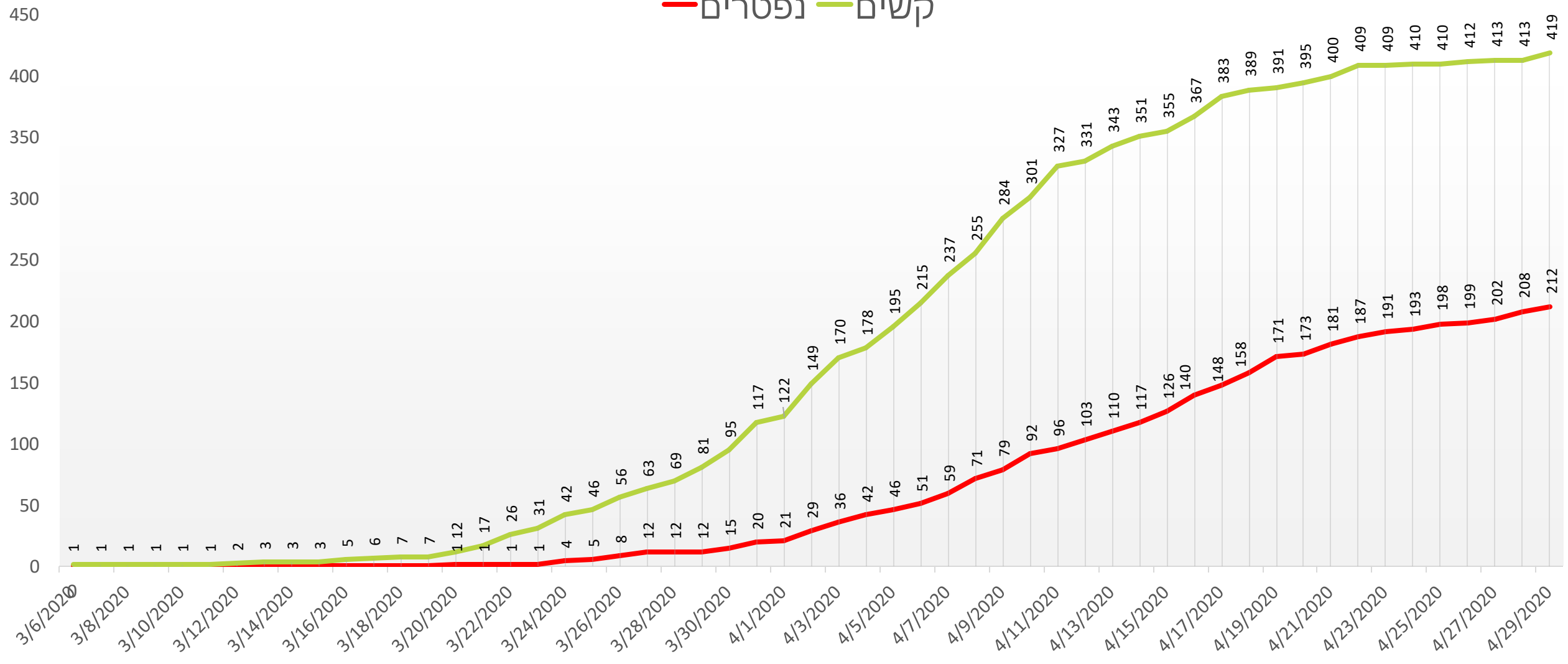


# מצטבר – קשים ונפטרים

( נתון לשעה 08:00 בבוקר בכל יום )

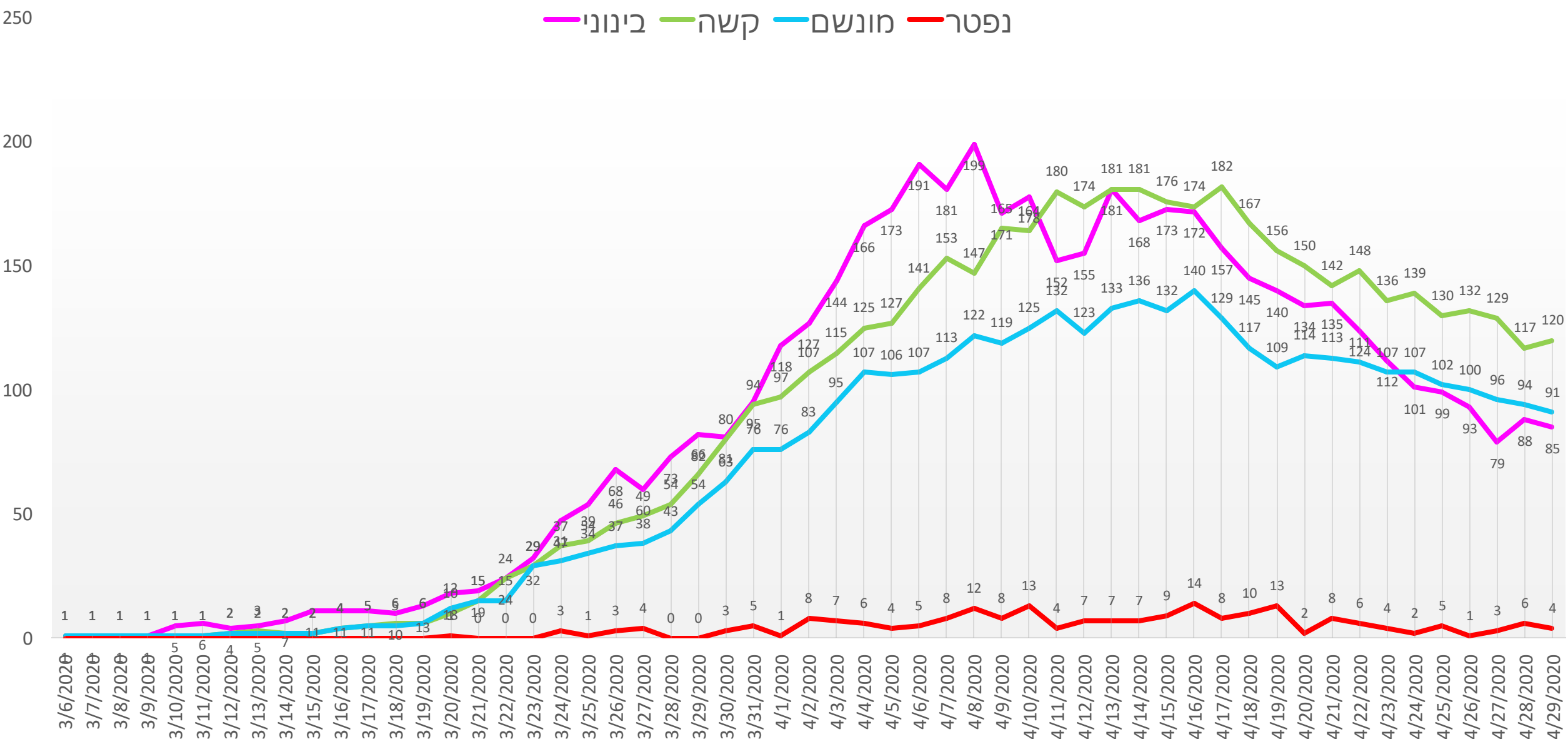


קשים נפטרים

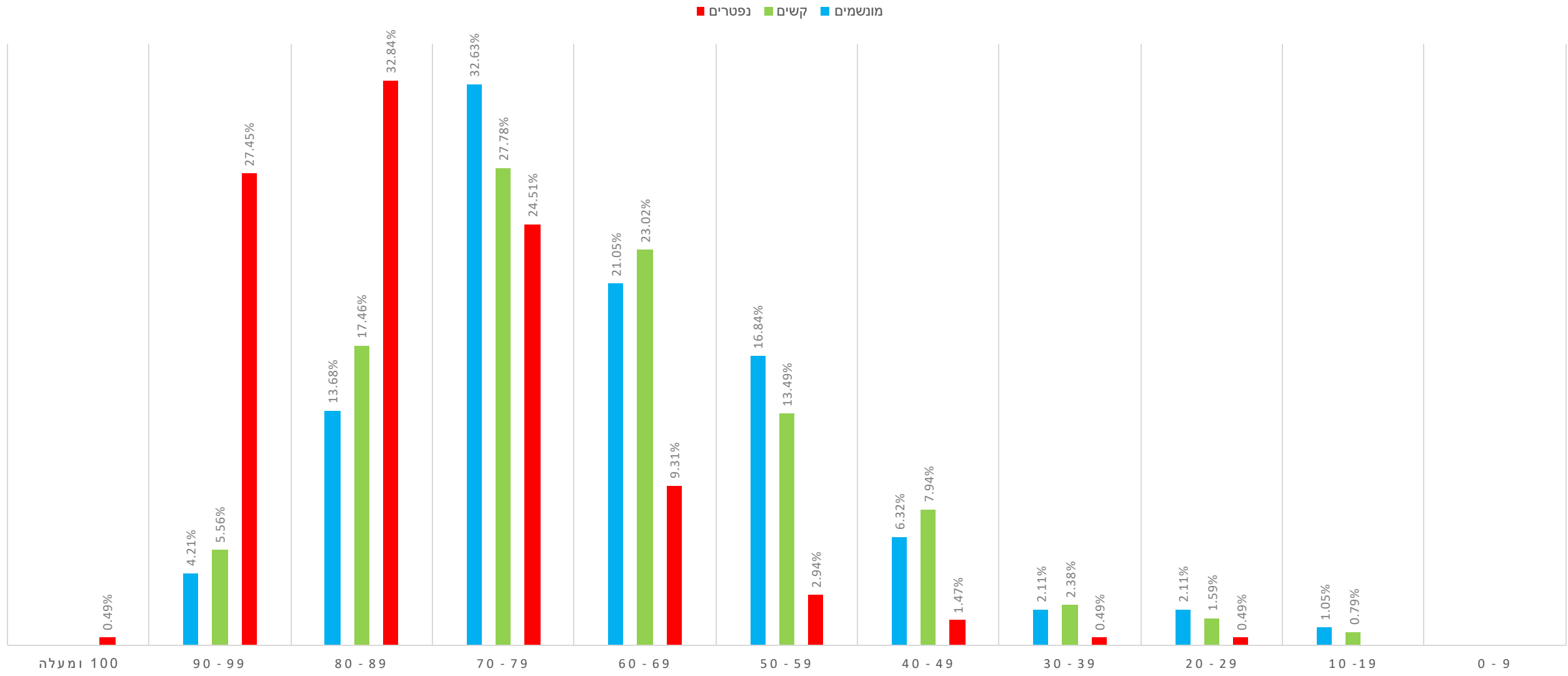


# תמונת מצב יומית – בינוניים , קשים ומונשמים מעודכן || 29/04/2020 || 09:00

## ( נתון לשעה 08:00 בבוקר בכל יום )



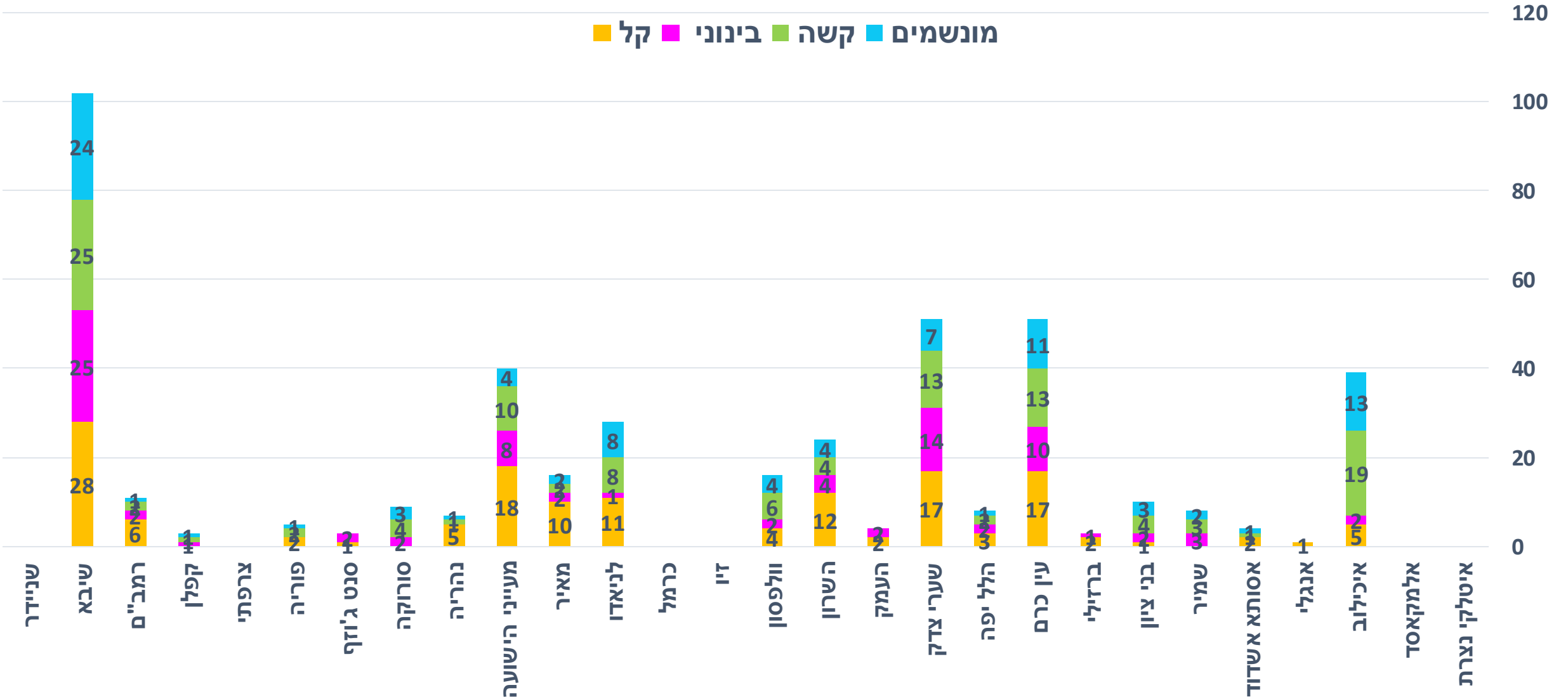
# תמונת מצב – נפטרים, קשים ומונשמים ומונשמים חלוקה על פי קבוצות גיל



# תמונת מצב - מאושפדים

כעת: 352

- שינוי מאתמול: 2 -
- שיעור השינוי: 0.57% -





# תמונת מצב – נפטרים

## סה"כ נפטרים: 212

מרכזים גריאטריים	בתי חולים כלליים																							כמות					
	שניידר	שיבא	רמב"ם	קפלן	ירפתי	פוריה	סנט ג'וזף	סורוקה	נהריה	מעייני הישועה	מאיר	לניאדו	כרמל	זיו	וולפסון	השרון	העמק	שערי צדק	הלל יפה	עין כרם	ברזילי	בני ציון	שמיר		אסותא	אנגלי	איכילוב	אל מוקאסד	איטלקי נצרת
16	0	26	4	4	0	9	0	10	1	12	9	5	1	2	16	5	3	33	5	16	3	0	7	1	0	24	0	0	

# תמונת מצב - מאושפדים

בתי חולים כלליים																														
סה"כ	שניידר	שיבא	רמב"ם	קפלן	צרפתי	פוריה	סנט ג'וזף	סורוקה	נהריה	מעייני הישועה	מאיר	לניאדו	כרמל	זיו	וולפסון	השרון	העמק	שערי צדק	הלליפה	עין כרם	ברזילי	בני ציון	שמיר	אסותא אשדוד	אנגלי	איכילוב	אלמקאסד	איוסקי נצרת		
147		28	6			2	1		5	18	10	11			4	12	2	17	3	17	2	1		2	1	5			קל	אשפוזים
85		25	2	1			2	2		8	2	1			2	4	2	14	2	10	1	2	3			2			בינוני	
120		25	2	1		2		4	1	10	2	8			6	4		13	2	13		4	3	1		19			קשה	
91		24	1	1		1		3	1	4	2	8			4	4		7	1	11		3	2	1		13			מונשמים	
1,023																										1,023	טרם נקבע			
6266																										6,266	סה"כ בקהילה			
196	0	26	4	4	0	9	0	10	1	12	9	5	1	2	16	5	3	33	5	16	3	0	7	1	0	24	0	0	נפטרים	
7929																										7929	מחלימים			
352	0	78	10	2	0	4	3	6	6	36	14	20	0	0	12	20	4	44	7	40	3	7	6	3	1	26	0	0	סה"כ	

352	אשפוזים
4,540	טיפול בית
1,726	טיפול במלון
1,023	טרם נקבע
196	נפטרים בתי חולים
	נפטרים בגריאטריה
16	
212	סה"כ הנפטרים

# תמונת מצב - מאושפזים

09:00 || 29/04/2020 || מעודכן

סה"כ	בתי חולים כלליים																												
	שניידר	שיבא	רמב"ם	קפלן	צרפתי	פוריה	סנט ג'וזף	סורוקה	נהריה	מעייני הישועה	מאיר	לניאדו	כרמל	זיו	וולפסון	השרון	העמק	שערי צדק	הלל יפה	עין כרם	ברזילי	בני ציון	שמיר	אסותא אשדוד	אנגלי		איכילוב	אל מוקאסד	איטלקי נצרת
147		28	6			2	1		5	18	10	11			4	12	2	17	3	17	2	1		2	1	5			קל
85		25	2	1			2	2		8	2	1			2	4	2	14	2	10	1	2	3			2			בינוני
120		25	2	1		2		4	1	10	2	8			6	4		13	2	13		4	3	1		19			קשה
91		24	1	1		1		3	1	4	2	8			4	4		7	1	11		3	2	1		13			מונשם
2632	52	350	66	152	16	50	28	144	42	58	66	42	84	60	84	202	235	200	60	114	67	58	57	59	41	235		10	סה"כ מיטות תפוסות
352	0	78	10	2	0	4	3	6	6	36	14	20	0	0	12	20	4	44	7	40	3	7	6	3	1	26	0	0	מיטות פנויות
2280	52	272	56	150	16	46	25	138	36	22	52	22	84	60	72	182	231	156	53	74	64	51	51	56	40	209	0	10	מיטות פנויות