

מנהל מכלול אשפוז

מעודכן
ליום 02/05/2020
בשעה 09:00

משרד
הבריאות
לחיים בריאים יותר

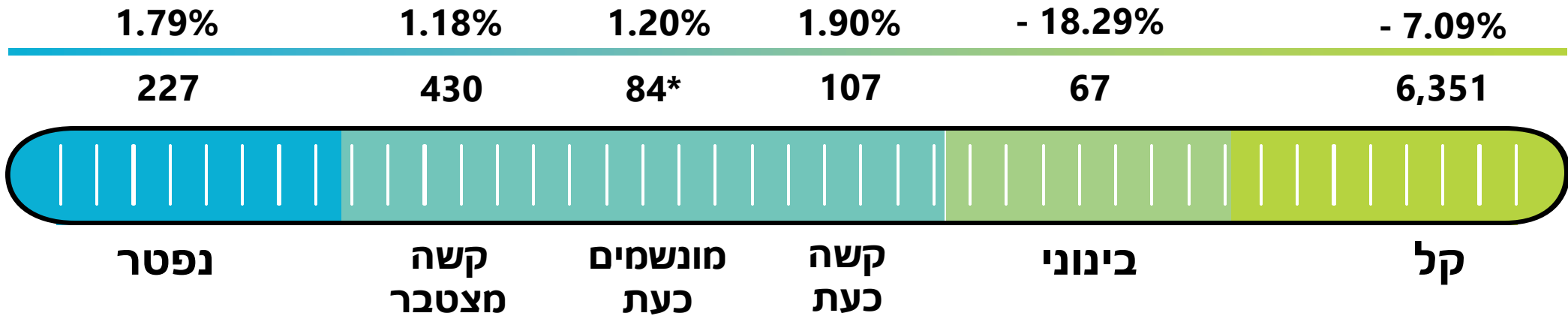




חולים כעת: 6,525
 • שינוי: 498 -
 • שיעור: 7.091% -



מאומתים: 16,152
 • שינוי: 148 -
 • שיעור: 0.92% -



קשה



מחלימים

כעת: 9,400
 • שינוי: 642 -
 • שיעור: 7.33% -



להחלטה קהילה \ אשפוז

821



בתי מלון

1,610



טיפול בית

3,791



בתי חולים

קל 129

בינוני 67

קשה 107



סה"כ באשפוז

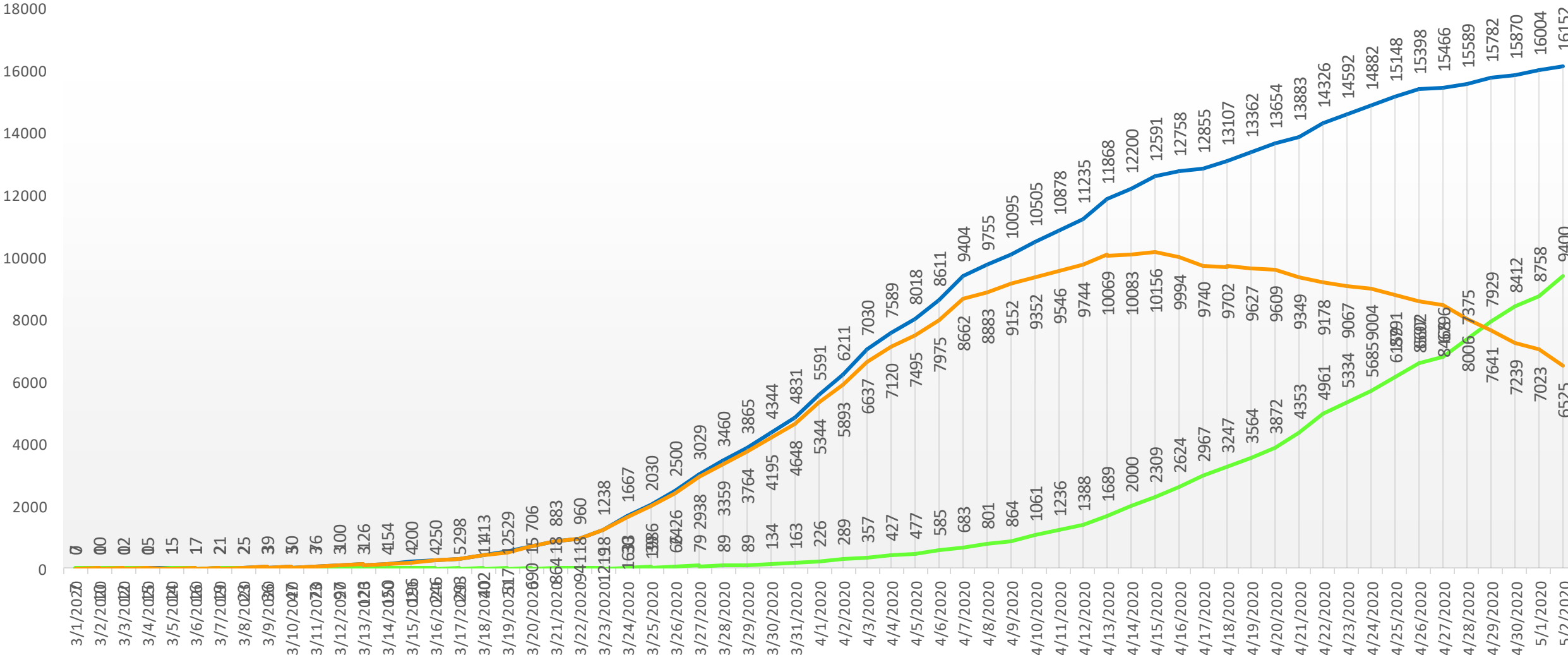
303

- 4 מונשמים כרוניים מתוך 84
- 5 חולים מונשמים מחוברים ל ECMO

מצטבר - מאומתים, חולים כעת, מחלימים (נתון לשעה 08:00 בבוקר בכל יום)



מאומתים מחלימים חולים כעת

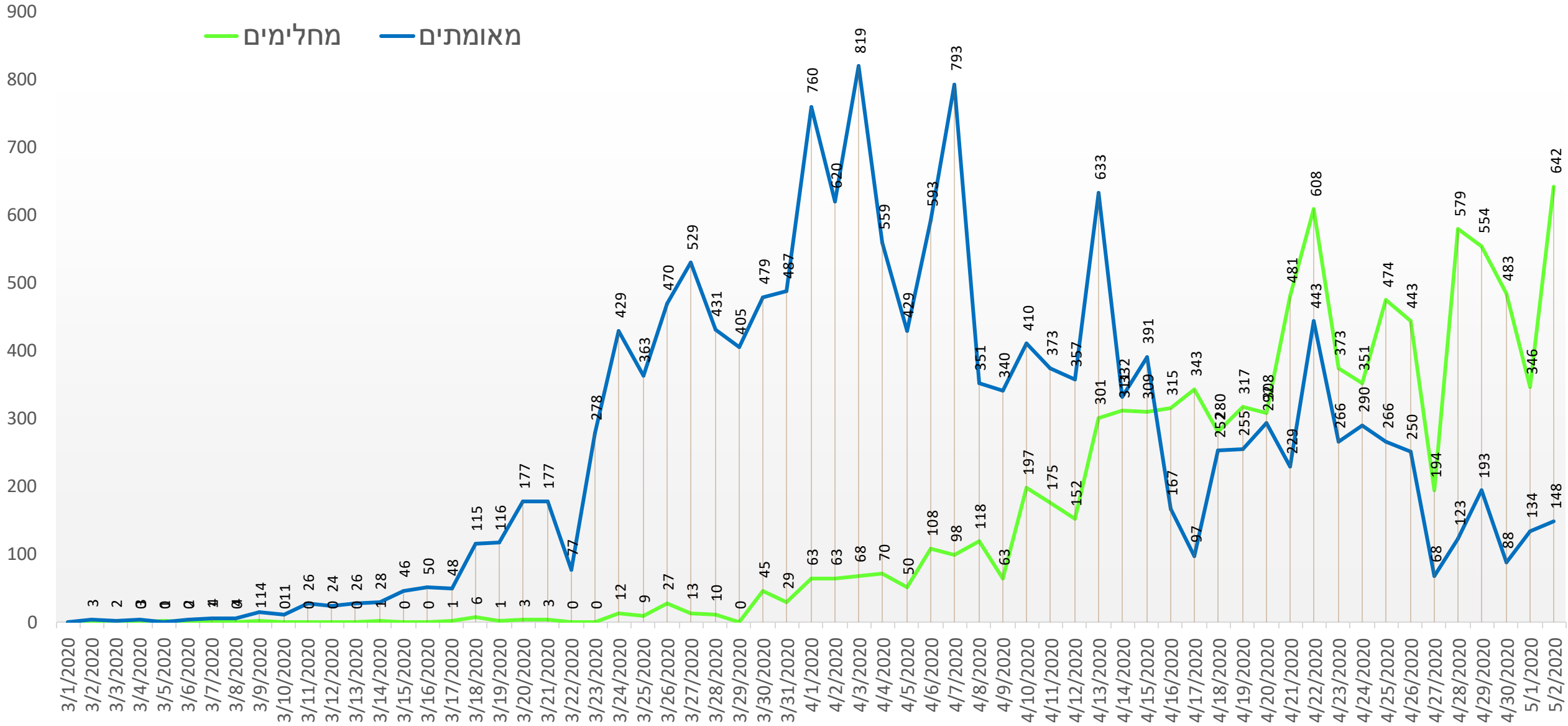


תמונת מצב יומית – מאומתים, מחלימים

(נתון לשעה 08:00 בבוקר בכל יום)

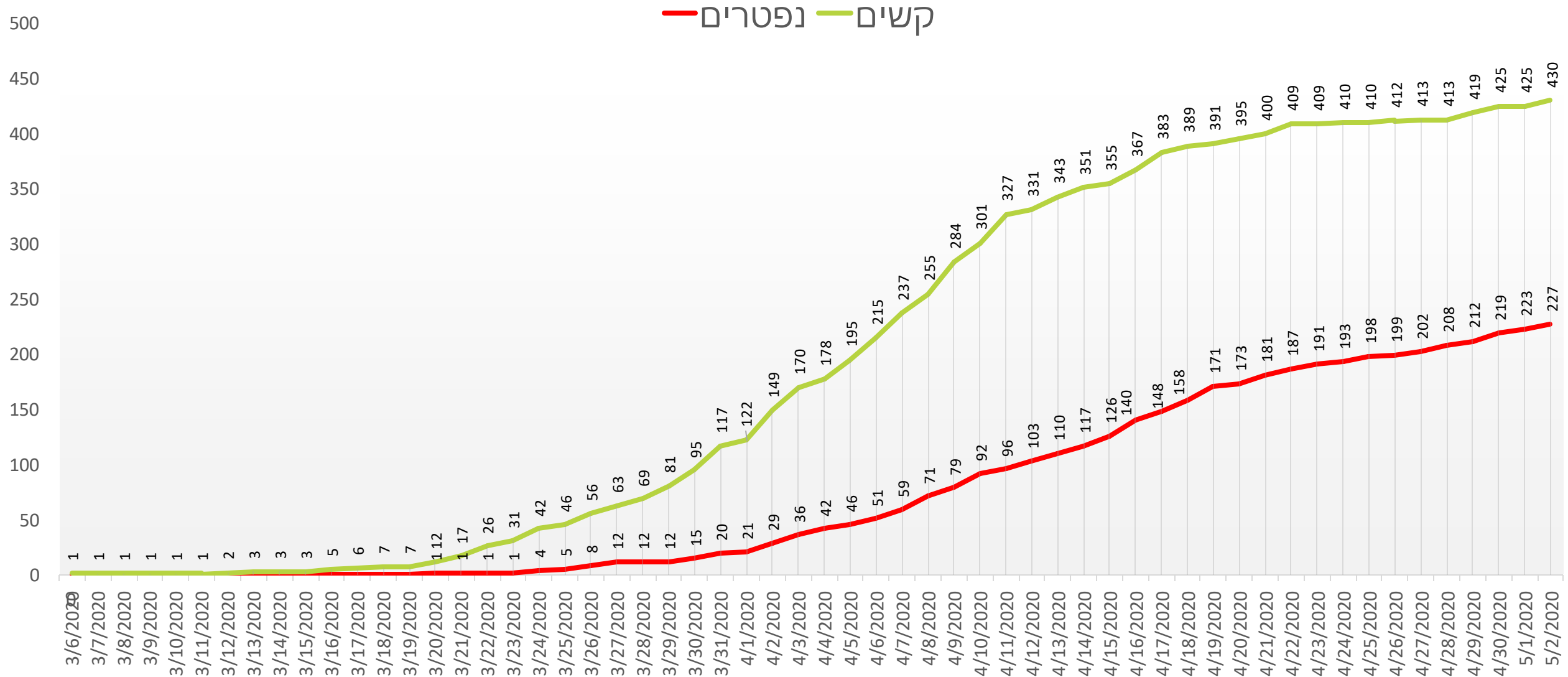


מחלימים (green line) מאומתים (blue line)



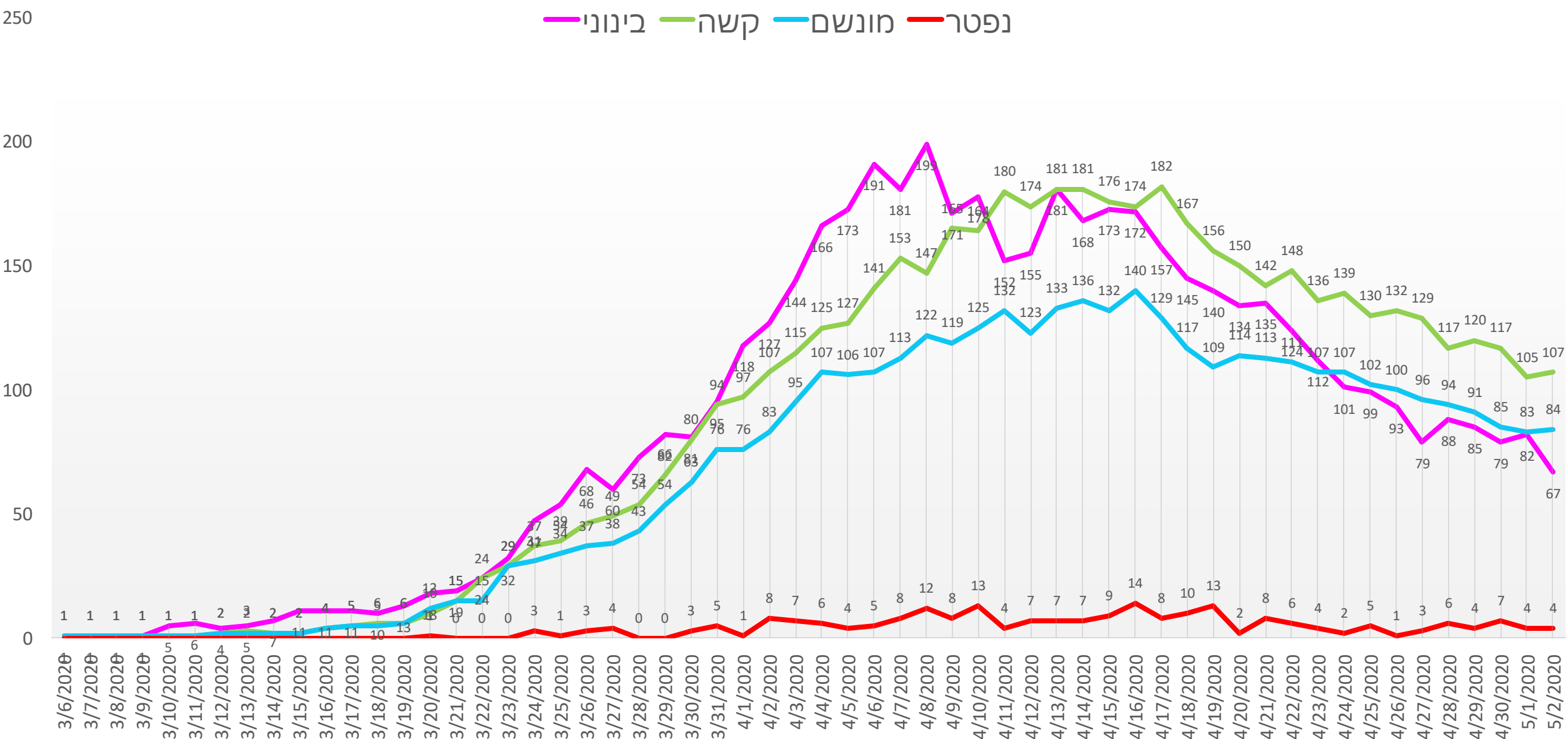
מצטבר – קשים ונפטרים

(נתון לשעה 08:00 בבוקר בכל יום)



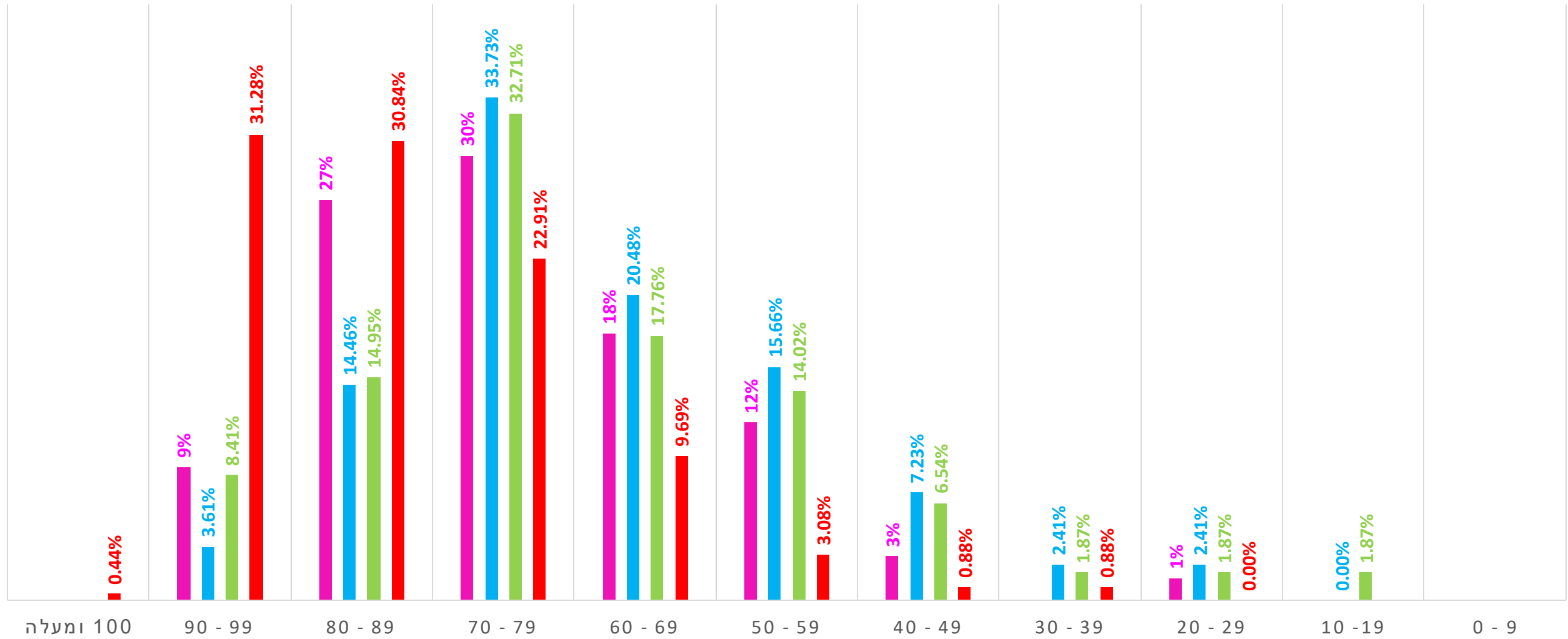
תמונת מצב יומית – בינוניים , קשים ומונשמים מעודכן || 02/05/2020 || 09:00

(נתון לשעה 08:00 בבוקר בכל יום)



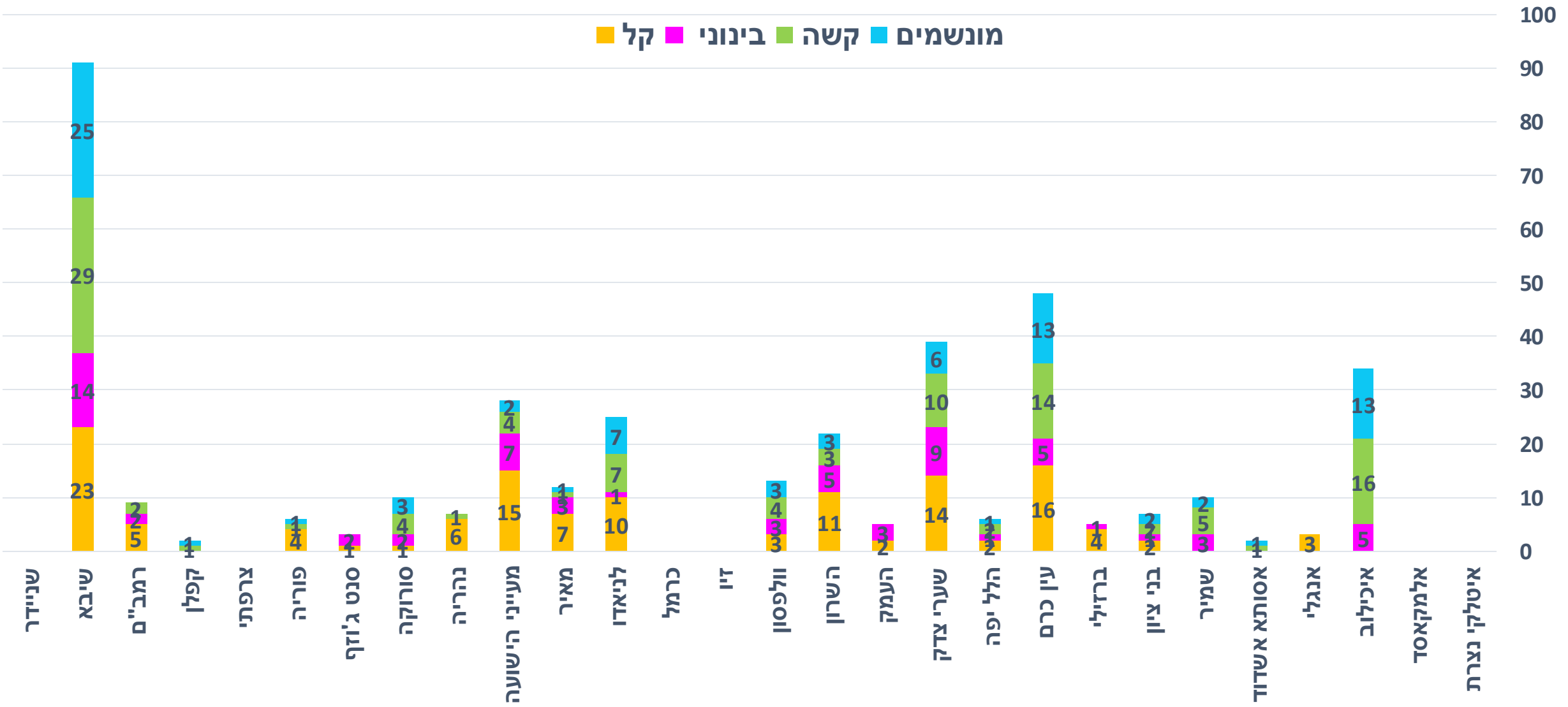
תמונת מצב – נפטרים, קשים ומונשמים על פי קבוצות גיל

■ נפטרים ■ קשים ■ מונשמים ■ בינוניים



תמונת מצב - מאושפזים

כעת: 303
 שינוי מאתמול: 19 -
 שיעור השינוי: 5.901% -



תמונת מצב – נפטרים

סה"כ נפטרים: 227

מרכזים גריאטריים	בתי חולים כלליים																							כמות					
	שניידר	שיבא	רמב"ם	קפלן	צרפתי	פוריה	סנט ג'וזף	סורוקה	נהריה	מעייני הישועה	מאיר	לניאדו	כרמל	זיו	וולפסון	השרון	העמק	שערי צדק	הלל יפה	עין כרם	ברזילי	בני ציון	שמיר		אסותא	אנגלי	איכילוב	אל מוקאסד	איטלקי נצרת
19	0	26	4	5	0	10	0	10	1	14	9	7	1	2	18	6	3	34	5	16	3	0	8	1	0	25	0	0	

תמונת מצב - מאושפדים

בתי חולים כלליים																													
סה"כ	שניידר	שיבא	רמב"ם	קפלן	צרפתי	פוריה	סנט ג'וזף	סורוקה	נהריה	מעייני הישועה	מאיר	לניאדו	כרמל	זיו	וולפסון	השרון	העמק	שערי צדק	הלליפה	עין כרם	ברזילי	בני ציון	שמיר	אסותא אשדוד	אנגלי	איכילוב	אלמקאסד	איוסקי נצרת	
129		23	5			4	1	1	6	15	7	10			3	11	2	14	2	16	4	2			3				קל
67		14	2				2	2		7	3	1			3	5	3	9	1	5	1	1	3			5			בינוני
107		29	2	1		1		4	1	4	1	7			4	3		10	2	14		2	5	1		16			קשה
84		25		1		1		3		2	1	7			3	3		6	1	13		2	2	1		13			מונשמים
821	821																									טרם נקבע			
5401	5,401																									סה"כ בקהילה			
208	0	26	4	5	0	10	0	10	1	14	9	7	1	2	18	6	3	34	5	16	3	0	8	1	0	25	0	0	נפטרים
9400	9400																									מחלימים			
303	0	66	9	1	0	5	3	7	7	26	11	18	0	0	10	19	5	33	5	35	5	5	8	1	3	21	0	0	סה"כ

303	אשפוזים
3,791	טיפול בית
1,610	טיפול במלון
821	טרם נקבע
208	נפטרים בתי חולים
	נפטרים בגריאטריה
19	
227	סה"כ הנפטרים

תמונת מצב - מאושפזים

מעודכן || 02/05/2020 || 09:00

סה"כ	בתי חולים כלליים																													
	שניידר	שיבא	רמב"ם	קפלן	צרפתי	פוריה	סנט ג'וזף	סורוקה	נהריה	מעייני הישועה	מאיר	לניאדו	כרמל	זיו	וולפסון	השרון	העמק	שערי צדק	הלל יפה	עין כרם	ברזילי	בני ציון	שמיר	אסותא אשדוד	אנגלי		איכילוב	אל מוקאסד	איטלקי נצרת	
129		23	5			4	1	1	6	15	7	10			3	11	2	14	2	16	4	2			3					קל
67		14	2				2	2		7	3	1			3	5	3	9	1	5	1	1	3			5				בינוני
107		29	2	1		1		4	1	4	1	7			4	3		10	2	14		2	5	1		16				קשה
84		25		1		1		3		2	1	7			3	3		6	1	13		2	2	1		13				מונשם
2632	52	350	66	152	16	50	28	144	42	58	66	42	84	60	84	202	235	200	60	114	67	58	57	59	41	235		10		סה"כ מיטות
303	0	66	9	1	0	5	3	7	7	26	11	18	0	0	10	19	5	33	5	35	5	5	8	1	3	21	0	0		מיטות תפוסות
2329	52	284	57	151	16	45	25	137	35	32	55	24	84	60	74	183	230	167	55	79	62	53	49	58	38	214	0	10		מיטות פנויות