

מנהל מכלול אשפוז

מעודכן
ליום 27/04/2020
בשעה 09:00

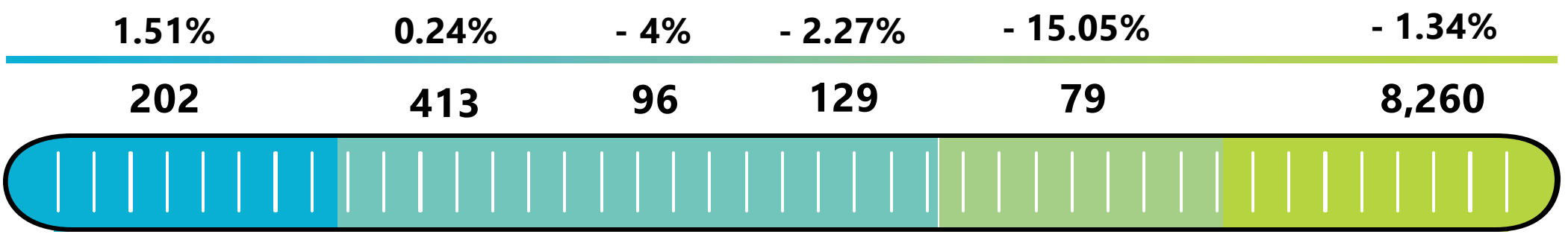
משרד
הבריאות
לחיים בריאים יותר





מאומתים 15,466

עליה ב- 24 השעות האחרונות:



נפטר קשה מצטבר מונשמים כעת קשה כעת בינוני קל

קשה



מחלימים
6,796



להחלטה קהילה \ אשפוז
979



בתי מלון
1,775



טיפול בית
5,331



בתי חולים
קל 175
בינוני 79
קשה 129



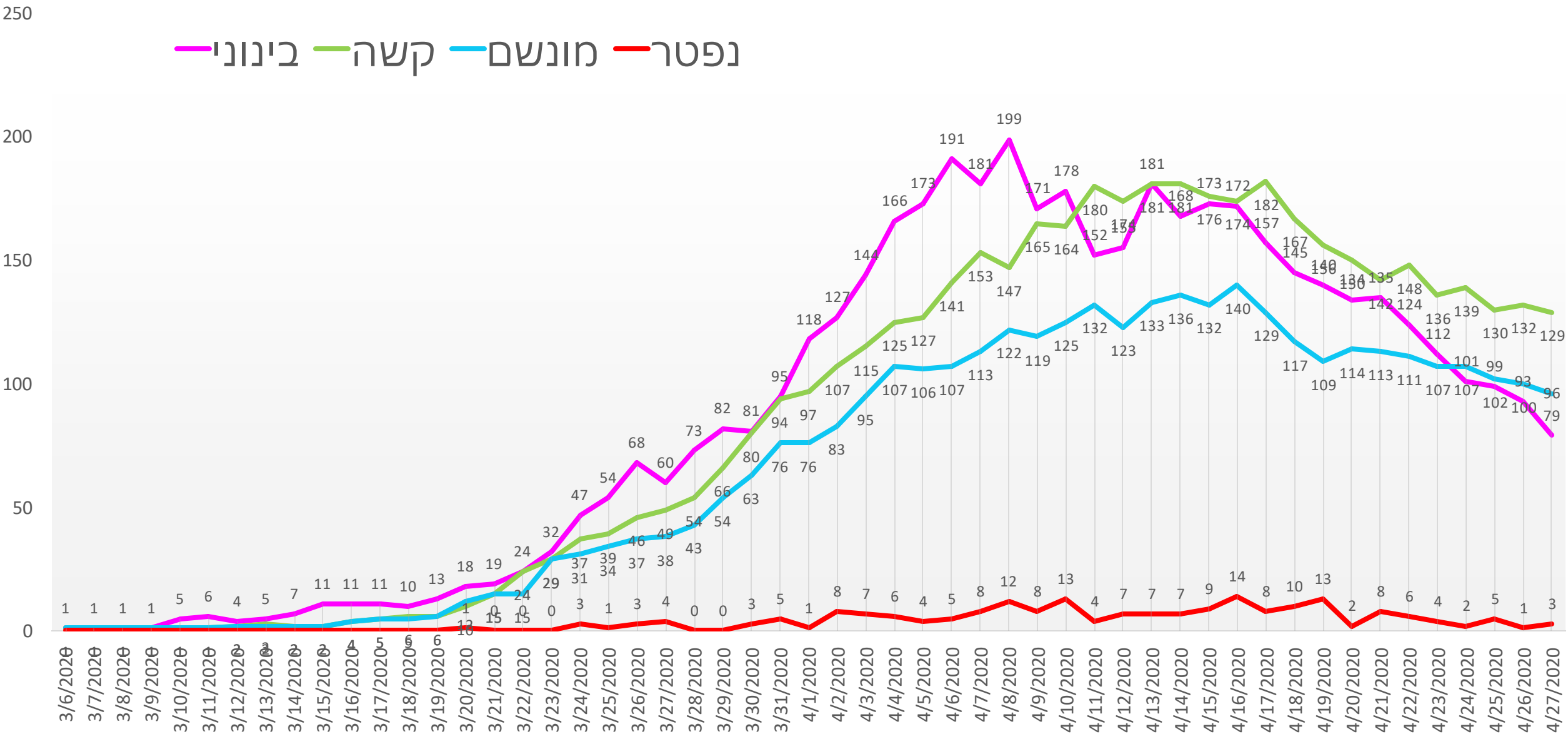
סה"כ באשפוז 383

- 6 מונשמים כרוניים מתוך 96
- 4 חולים מחוברים למכונת

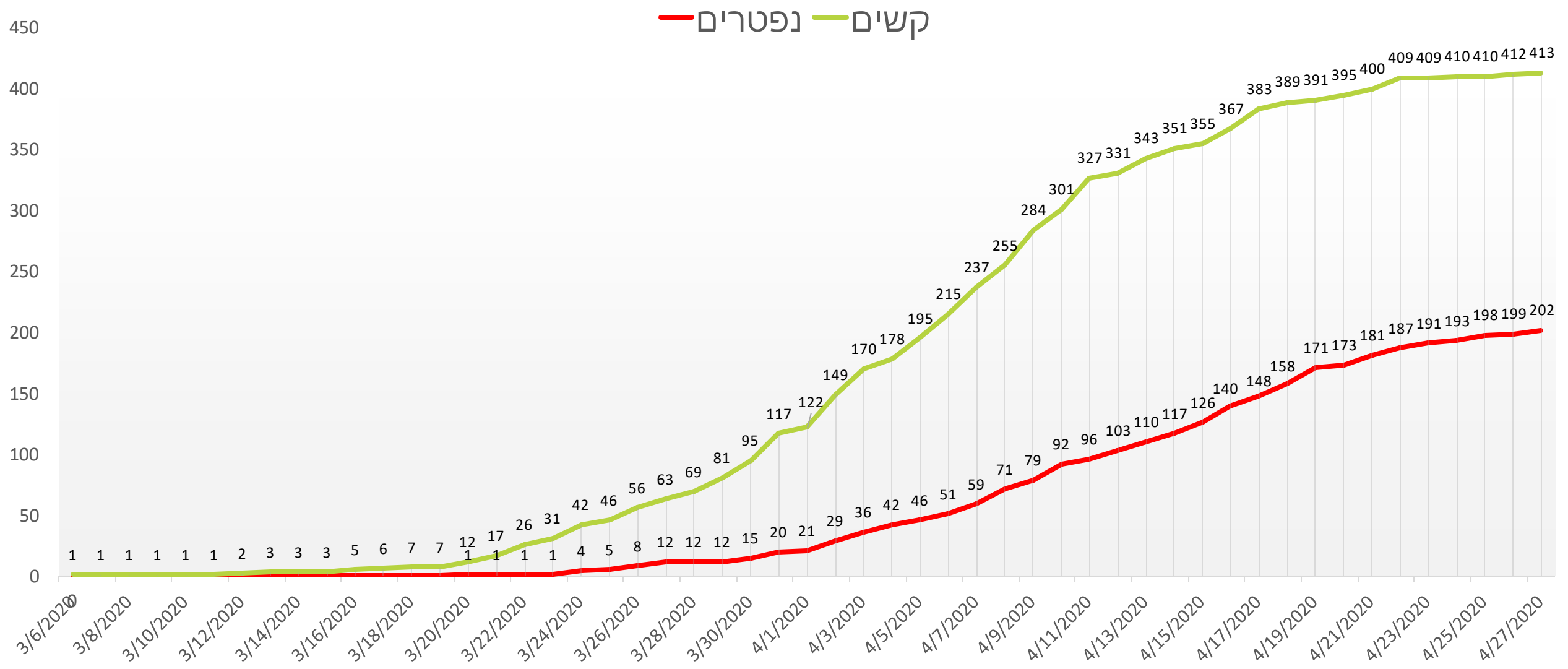
תמונת מצב יומית – בינוניים , קשים ומונשמים מעודכן || 27/04/2020 || 09:00

(נתון לשעה 08:00 בבוקר בכל יום)

נפטר - מונשם - קשה - בינוני

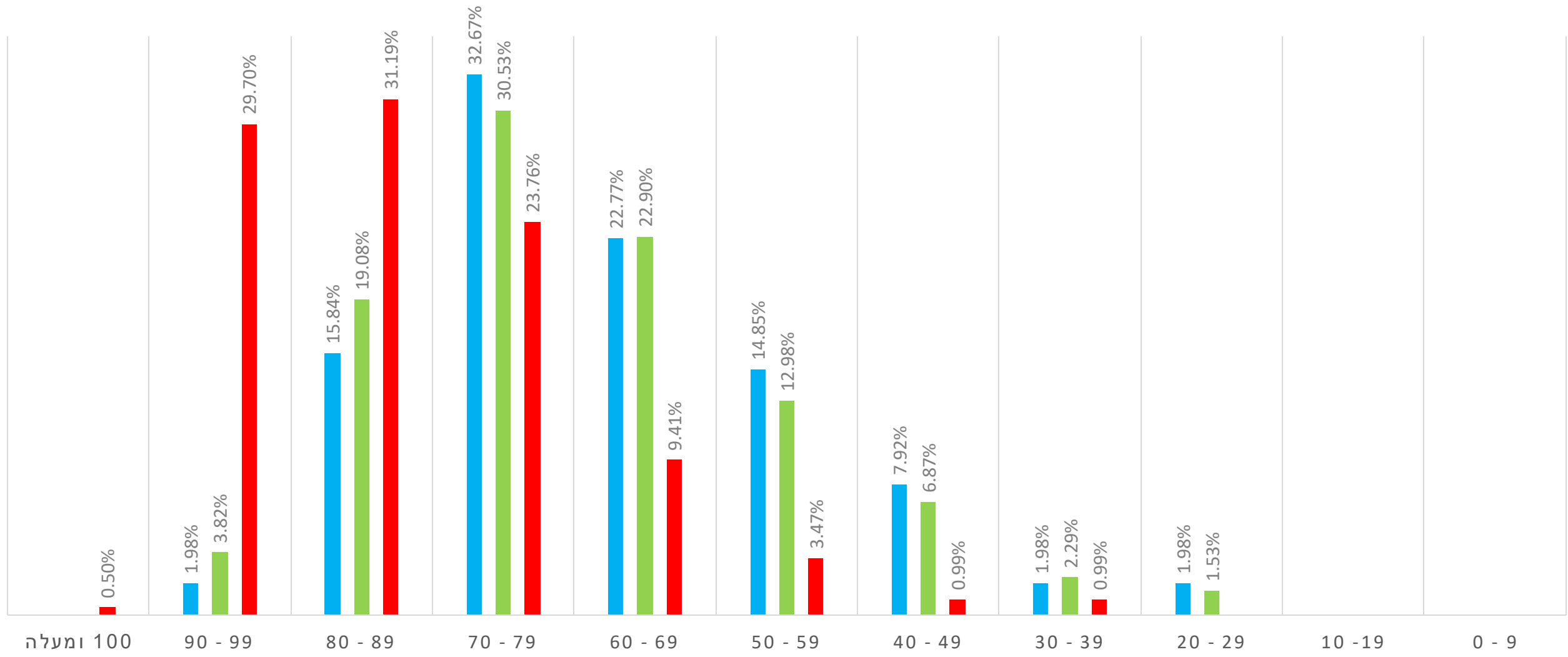


מצטבר – קשים ונפטרים (נתון לשעה 08:00 בבוקר בכל יום)

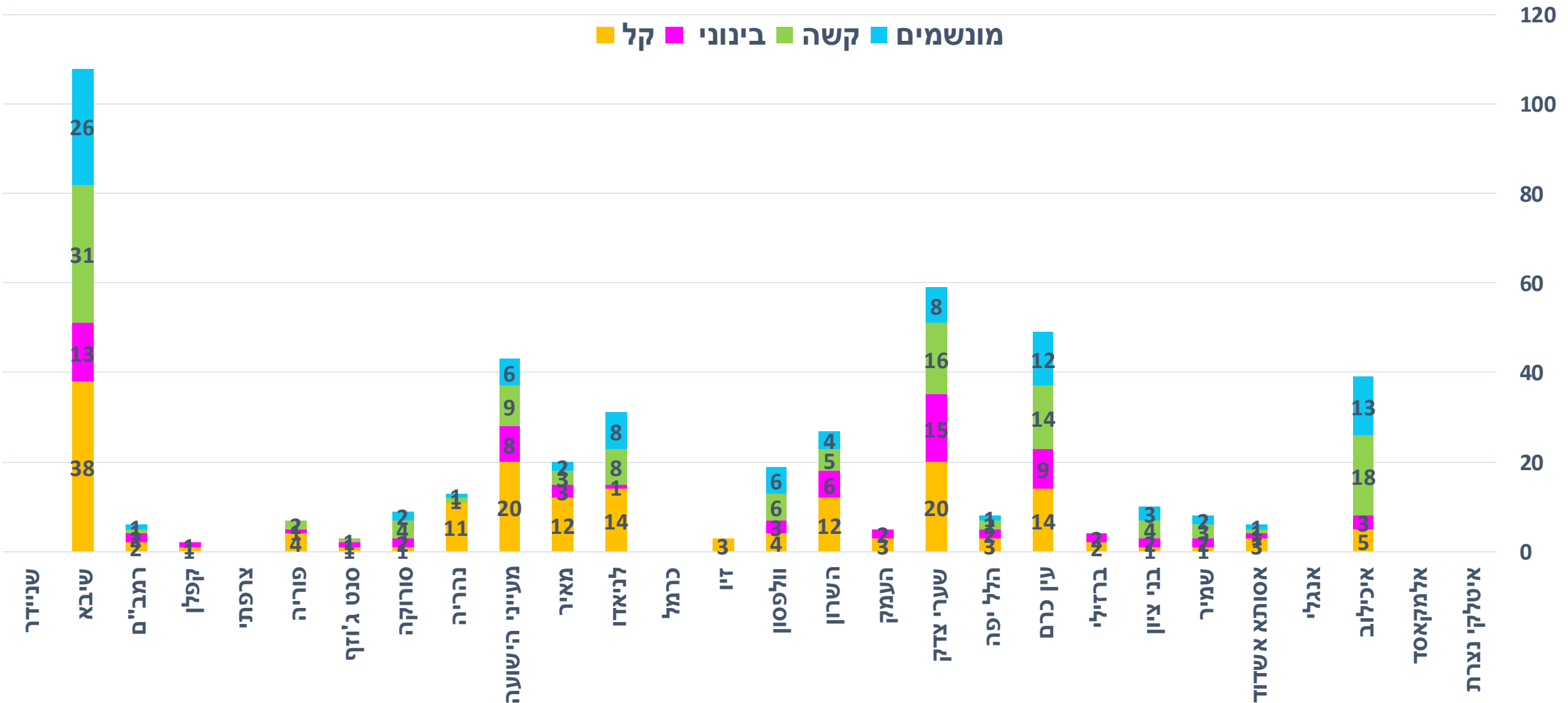


תמונת מצב – נפטרים, קשים ומונשמים ומונשמים חלוקה על פי קבוצות גיל

■ נפטרים ■ קשים ■ מונשמים



תמונת מצב - מאושפדים



תמונת מצב – נפטרים

סה"כ נפטרים: 202

מרכזים גריאטריים	בתי חולים כלליים																							כמות					
	שניידר	שיבא	רמב"ם	קפלן	ירפתי	פזריה	סנט ג'וזף	סורוקה	נהריה	מעייני הישועה	מאיר	לניאדו	כרמל	זיו	וולפסון	השרון	העמק	שערי צדק	הלל יפה	עין כרם	ברזילי	בני ציון	שמיר		אסותא	אנגלי	איכילוב	אל מוקאסד	איטלקי נצרת
16	0	23	4	4	0	9	0	10	1	11	7	5	1	1	15	5	3	33	5	16	3	0	7	1	0	22	0	0	

תמונת מצב - מאושפזים

בתי חולים כלליים																														
סה"כ	שניידר	שיבא	רמב"ם	קפלן	צרפתי	פוריה	סנט ג'וזף	סורוקה	נהריה	מעייני הישועה	מאיר	לניאדו	כרמל	זיו	וולפסון	השרון	העמק	שערי צדק	הלליפה	עין כרם	ברזילי	בני ציון	שמיר	אסותא אשדוד	אנגלי	איכילוב	אלמקאסד	איוסקי נצרת		
175		38	2	1		4	1	1	11	20	12	14		3	4	12	3	20	3	14	2	1	1	3		5			קל	אשפוזים
79		13	2	1		1	1	2		8	3	1			3	6	2	15	2	9	2	2	2	1		3			בינוני	
129		31	1			2	1	4	1	9	3	8			6	5		16	2	14		4	3	1		18			קשה	
96		26	1					2	1	6	2	8			6	4		8	1	12		3	2	1		13			מונשמים	
979	979																											טרם נקבע		
7106	7,106																											סה"כ בקהילה		
186	0	23	4	4	0	9	0	10	1	11	7	5	1	1	15	5	3	33	5	16	3	0	7	1	0	22	0	0	נפטרים	
6796	6796																											מחלימים		
383	0	82	5	2	0	7	3	7	12	37	18	23	0	3	13	23	5	51	7	37	4	7	6	5	0	26	0	0	סה"כ	

383	אשפוזים
5,331	טיפול בית
1,775	טיפול במלון
979	טרם נקבע
186	נפטרים בתי חולים
16	נפטרים בגריאטריה
202	סה"כ הנפטרים

תמונת מצב - מאושפזים

מעודכן || 27/04/2020 || 09:00

סה"כ	בתי חולים כלליים																												
	שניידר	שיבא	רמב"ם	קפלן	צרפתי	פוריה	סנט ג'וזף	סורוקה	נהריה	מעייני הישועה	מאיר	לניאדו	כרמל	זיו	וולפסון	השרון	העמק	שערי צדק	הלל יפה	עין כרם	ברזילי	בני ציון	שמיר	אסותא אשדוד	אנגלי	איכילוב		אל מוקאסד	איטלקי נצרת
175		38	2	1		4	1	1	11	20	12	14		3	4	12	3	20	3	14	2	1	1	3		5			קל
79		13	2	1		1	1	2		8	3	1			3	6	2	15	2	9	2	2	2	1		3			בינוני
129		31	1			2	1	4	1	9	3	8			6	5		16	2	14		4	3	1		18			קשה
96		26	1					2	1	6	2	8			6	4		8	1	12		3	2	1		13			מונשם
2632	52	350	66	152	16	50	28	144	42	58	66	42	84	60	84	202	235	200	60	114	67	58	57	59	41	235		10	סה"כ מיטות
383	0	82	5	2	0	7	3	7	12	37	18	23	0	3	13	23	5	51	7	37	4	7	6	5	0	26	0	0	מיטות תפוסות
2249	52	268	61	150	16	43	25	137	30	21	48	19	84	57	71	179	230	149	53	77	63	51	51	54	41	209	0	10	מיטות פנויות