



מרכז המידע והידע הלאומי למערכה בקורונה  
דו"ח יומי

## תמונת מצב ישראל

מספר המחלימים:	מספר המתים:	מספר החולים קשה:	מספר המונשמים:	מספר הנדבקים:
427	43	126	87	7,851

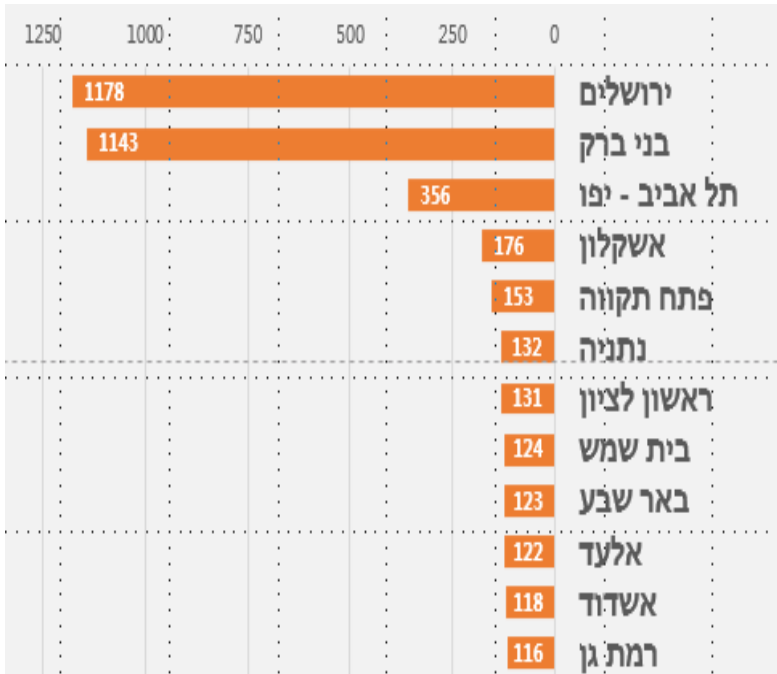
קצב התפשטות התחלואה ביישובים בארץ

מצב התחלואה ברצועת עזה וביהודה ושומרון

בדיקה סרולוגית ראשונה לאבחון קורונה אושרה על ידי ה-FDA

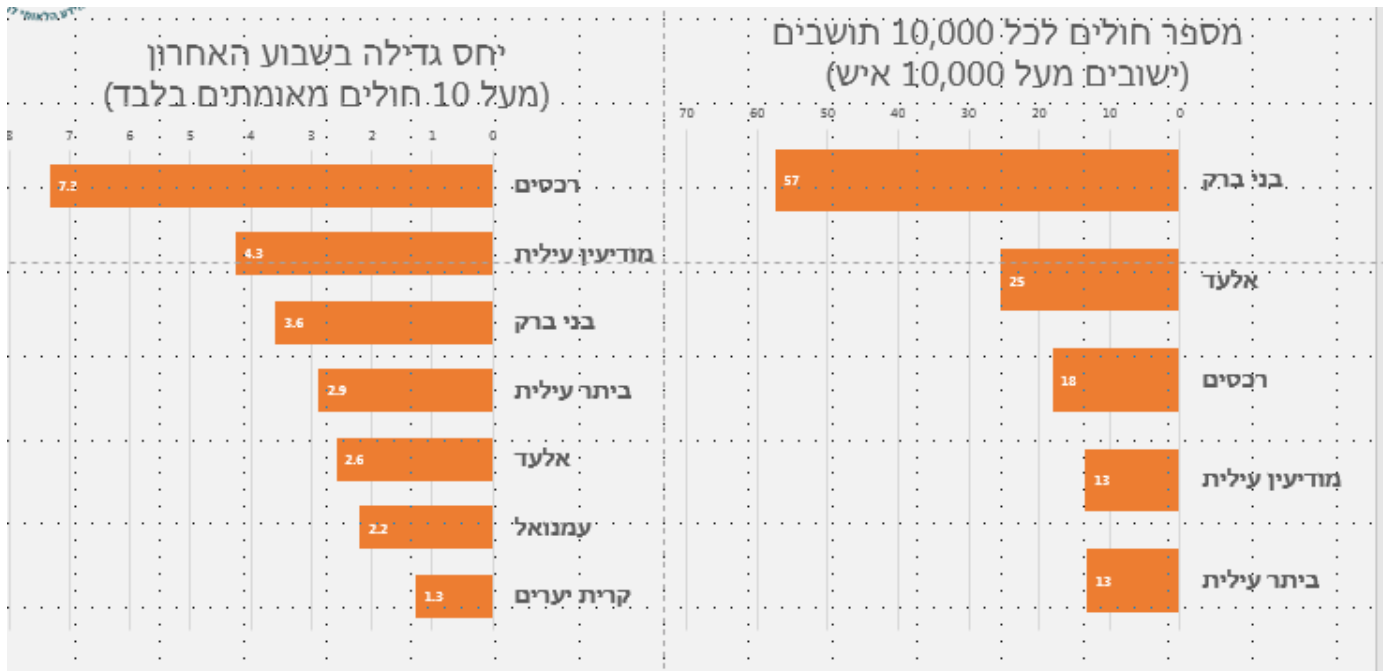
מרכז המידע והידע הוא גוף אמ"ני שהוקם בשיתוף גורמי רפואה, אקדמיה, מערכת הביטחון ומשרד הבריאות במטרה לספק מידע ותובנות לצורך המאבק בנגיף הקורונה

## קצב התפשטות התחלואה ביישובים בישראל



- בשקלול של מספר החולים, קצב התפשטות המגפה, גודל היישוב וצפיפותו - **היישובים שבהם המצב המטריד ביותר בישראל** בשלב זה הם **בני ברק, ירושלים, בית שמש, מודיעין עילית, אלעד, ביתר עילית, אשקלון, טבריה, מודיעין, רעננה, אור יהודה, מגדל העמק ורכסים.**

- נוסף על היישובים הללו, **קצב הגידול של המגפה גבוה יחסית** בנוף הגליל, בכוכב יעקב, במצפה רמון, בשדרות, באזור ובכרמיאל.



## מצב התחלואה ברצועת עזה וביהודה ושומרון

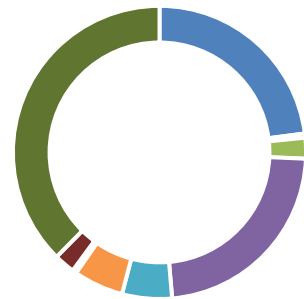
מספר בדיקות:	מבודדים:	מקרי תמותה:	מחלימים:	נדבקים מאומתים:
7,553	14,092	1	21	217

פילוח לפי גיל



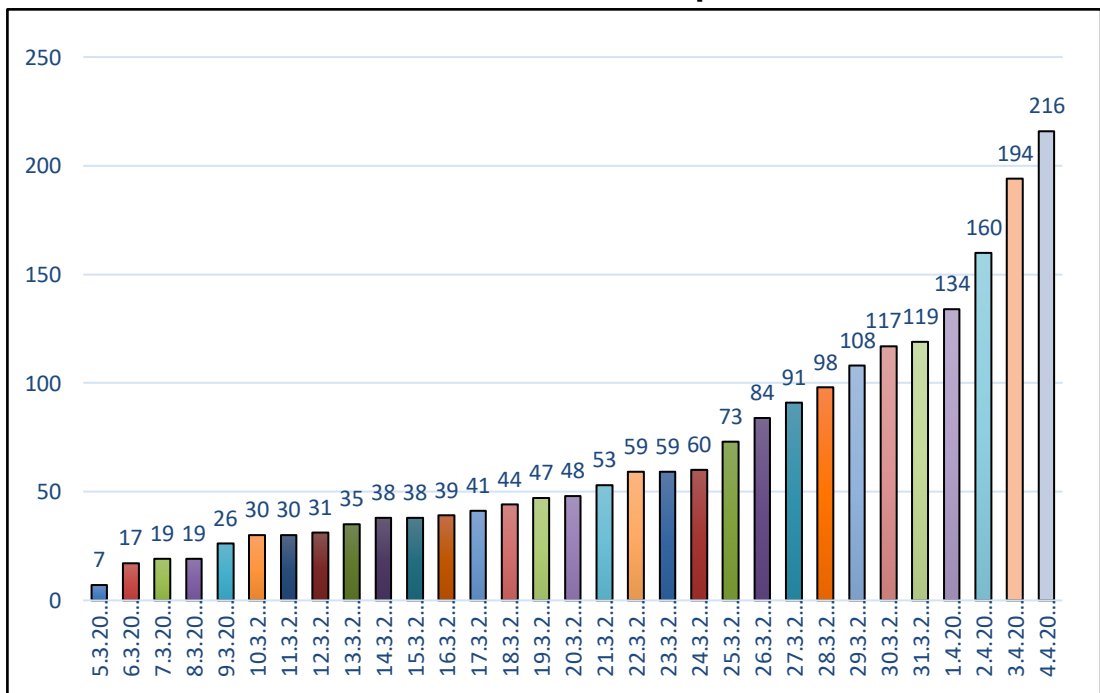
- עד 10
- עד 20
- עד 30
- עד 40
- עד 50
- עד 60
- מעל 60

פילוח לפי מחוזות



- ראמאללה
- יריחו
- טולכרם
- בית לחם
- רצועת עזה
- חברון
- סלפית
- שכם
- ירושלים

קצב התפשטות יומי



**בסופ"ש החולף חלה עלייה ניכרת במספר החולים המאומתים ביהו"ש (57 חולים חדשים), בדגש על ירושלים וחברון; להבנתנו, יש להמליץ לרשות על מדיניות בידוד מחמירה (בידוד בעלי תסמינים גם ללא בדיקה ובידוד בתי אב) כדי למנוע המשך הדבקה.**

## בדיקה סרולוגית ראשונה לאבחון קורונה אושרה על ידי ה-FDA

- מנהל המזון והתרופות האמריקני, ה-FDA, נתן לראשונה (2 באפריל) אישור מזורז (EUA) לבדיקת נוגדנים סרולוגית של חברת Cellex. נוסף על כך, לבדיקה זו יש אישור CE לשימוש מטעם האיחוד האירופי.
- ה-FDA הכריז שיספק לחברות אישור חירום מזורז - EUA (Emergency Use Authorization) - לשיווק ולהפצה של בדיקות סרולוגיות. אישור זה מאפשר הפצה של הבדיקות, אך מדגיש כי אינן מאושרות על ידי ה-FDA כאמצעי אבחון רשמי בעבור קורונה. קרי, ניתן להשתמש בהן ככלי משלים לאמצעי אבחון מאושרים (בדיקות מולקולריות מסוג RT-PCR), אך לא לאבחון רשמית אדם כחולה בקורונה באמצעות בדיקות מסוג זה בלבד.
- הבדיקה מאושרת לשימוש במעבדות מורשות בלבד, ונדרשת דגימת דם לביצועה. בבדיקה זו ניתן לכמת את שיעור נוגדני igG ו-igM בדם הנבדק, המהווים אינדיקציה לפעילות של מערכת החיסון נגד נגיף הקורונה. באמצעות התאמה של החומר המאתר אותם, ניתן לאבחן אם אדם חולה בקורונה כעת או חלה בקורונה בעבר.
- חשוב לציין כי נדרשים למערכת החיסון מספר ימים כדי לייצר די נוגדנים המאפשרים זיהוי שלהם בדגימה. לכן, יש לבצע את הבדיקה רק בחלוף זמן מרגע ההדבקה (לרוב, חמישה ימים לפחות).

מאחר שמדובר בבדיקה סרולוגית אמינה, בעלת אישור CE והיתר FDA, נמליץ להעמיק במפרט הטכני של בדיקה זו ולבחון אפשרות לייצר בדיקות דומות בישראל. זאת, כדי להקטין את התלות ברכש של אמצעי אבחון, שלהם קיים ביקוש רב ברחבי העולם. עם זאת, אין הדבר חלופה להשגת הבדיקות עצמן, לכן נמליץ לשקול רכש של בדיקות אלו ככלי תומך למערך הדיאגנוסטיקה הקיים בישראל בעבור קורונה.

מקורות:

- 1) [https://www.emed.co.il/emed/new/usersite/content.asp?CatID=23&ContentID=809616&utm\\_source=EmedMail&utm\\_medium=SectionNewsItem&utm\\_campaign=NewsletterOfMador23&dacc=1](https://www.emed.co.il/emed/new/usersite/content.asp?CatID=23&ContentID=809616&utm_source=EmedMail&utm_medium=SectionNewsItem&utm_campaign=NewsletterOfMador23&dacc=1)
- 2) <https://www.fiercebiotech.com/medtech/fda-officially-authorizes-its-first-serological-antibody-blood-test-for-covid-19>
- 3) <https://www.fda.gov/emergency-preparedness-and-response/mcm-legal-regulatory-and-policy-framework/emergency-use-authorization#2019-ncov>
- 4) <https://www.fda.gov/media/136625/download>