



משרד מהנדס המועצה טלמון | 04-9539210-04-9931496 פקס:

המועצה המקומית  
קרית טבעון  
כ"ג-כסלו-תשע"ז  
11 דצמבר, 2017

לכבוד  
עו"ד ספרי מוחמד

שלום רב,

הנדון: בקשתך למידע בעניין סטאטוס הנגשת תחנות אוטובוס בקרית טבעון

1.1

1. אתחיל מן הסוף, קרית טבעון הנגישה את תחנות האוטובוס בתחומה.
2. מצ"ב רשימת התחנות וסטאטוס. לאורך השנים בוצעו הנגשות של תחנות אוטובוס על פי התקנים הרלוונטיים לתקופת הביצוע. כפי שנתן לראות בטבלה סך הכל 114 תחנות מוגשות ו 2 תחנות עדיין בטיפול (41924 ו 46943) בשל בעיות סטאטוטוריות ורוחב דרך. גם תחנות אלו תסתיים הסדרתן בקרוב.
3. מאחר וחלק מהעבודות בוצע לפני 6 ו 7 שנים לא ניתן לשחזר את כל התקצובים, עם זאת מצ"ב שחזור מקורב.
4. מעצם היות התחנות מוגשות הרי שבוודאות תוקצבו תקציבים לנושא זה (את הסכומים המדוייקים קשה לאתר במיוחד לתחנות משנת 2010 ו 2011).
5. מצ"ב אישור עדכני של מורשה נגישות מר דוד ילין המתייחס לכל התחנות ובכללן הפניה לתיקונים אשר כדאי לבצע באופן נקודתי.

  
בכבוד רב

אדרי מרוס ראפ,  
מהנדס המועצה

העתק:  
אנטולי מדווינסקי, מפקח פרויקטים אחראי הנגשה  
עו"ד עודד רומנו יועמ"ש

## הנגשת תחנות אוטובוס סטאטוס דצמבר 2017

מס' תחנה	מספר תחנה	סמן וצבע	כתובת	מס'
בוצע	46912	נ	תמר 1	1
בוצע	46911	נ	תמר מול 1	2
בוצע	46910	נ	תמר 15	3
בוצע	46909	נ	תמר מול 29	4
בוצע	59661	נ	תמר 56	5
בוצע	42187	נ	מעבר בין ככרות	6
בוצע	59662	נ	ליד גשר- חנת הני	7
בוצע	53537	נ	יערה 18	8
בוצע	46913	נ	יערה 60	9
בוצע	69154	נ	עמוד לבוסמת	10
בוצע	46914	נ	סככות חטיבה	11
בוצע	42186	נ	ככר רמת טבעון	12
בוצע	40929	נ	ככר רמת הדסה	13
בוצע	40928	נ	שקדים 52	14
בוצע	42599	נ	מרגניות נרקיסים	15
בוצע	47035	נ	מרגניות	16
בוצע	42596	נ	ברושים 87	17
בוצע	43026	נ	ברושים ליד ב"כ	18
בוצע	42598	נ	גפן 15	19
בוצע	47036	נ	גפן 7	20
בוצע	47274	נ	מול יבנה- שקדים 32	21
בוצע	40924	נ	שקדים 18	22
בוצע	40923	נ	שקדים 2	23
בוצע	40927	נ	מרכז ליד מועצה	24
בוצע	40922	נ	מרכז מול מועצה	25
בוצע	46945	נ	צומת חורש יסמין	26
בוצע	40919	נ	אלונים ירידה למרכז למידה	27
בוצע	40918	נ	אלונים 24	28
בוצע	40921	נ	אלונים 25	29
בוצע	47052	נ	אלונים 43	30
בוצע	40920	נ	אלונים /רמז	31
בוצע	41887	נ	אלונים/ אורנים	32
בוצע	41550	נ	אלונים - צומת ראשי לצפון	33
בוצע	40916	נ	אלונים - צומת ראשי לדרום	34
בוצע	41640	נ	אלונים - תחנת דלק פז	35
בוצע	40917	נ	אלונים 3	36
בוצע	40913	נ	ככר ציונות ליד פלפל	37
בוצע	42168	נ	רבין מול 36	38
בוצע	42584	נ	מוטה גור כניסה לרח'	39
בוצע	42587	נ	מוטה גור יציאה מהרחוב	40
בוצע	47039	נ	מוטה גור דיין	41
בוצע	47040	נ	מוטה גור סוף	42
בוצע	46928	נ	אבשלום 102	43
בוצע	46929	נ	אבשלום 68	44
בוצע	46932	נ	אבשלום 50	45
בוצע	42592	נ	אבשלום 30	46
בוצע	46933	נ	אבשלום 20	47

48	אבשלום צומת צבעוני	42591	בוצע
50	סולד 17	41924	לביצוע
51	סולד 10	41928	בוצע
52	סולד 3	41929	בוצע
53	הרצל מול 63	46935	בוצע
54	הרצל 24	42590	בוצע
55	הרצל צומת כרכום	46936	בוצע
56	נחל קדומים-אמצע תלמיד	46938	בוצע
57	נחל קדומים ליד דבורה	שלט ישן ללא	בוצע
58	נחל קדומים התחלה תלמיד	41926	בוצע
59	רותם 22	49994	בוצע
60	רותם 14	42444	בוצע
61	רותם צומת גומא	42604	בוצע
62	רותם 1 ליד חין	42443	בוצע
63	ד.ק. עמל-מול מעיין	46943	בוצע
64	דרך קרית עמל-מול 28	46943	לביצוע
65	דרך ק. עמל 18	40904	בוצע
66	דרך ק. עמל 21	40906	בוצע
67	דרך ק. עמל 2	46946	בוצע
68	דרך ק. עמל מול 2	46947	בוצע
69	דרך ק. עמל בחוץ	אין מספר	בוצע
70	חנקין מול 7	46923	בוצע
71	מרזכי 20	40910	בוצע
72	מרזכי 52	41458	בוצע
73	מרזכי 82	41459	בוצע
74	גולומב 23	41551	בוצע
75	גולומב 5	41552	בוצע
76	זיי ליד צרן כנולסון	40912	בוצע
77	שרת 1- להרים משתלבות	56925	בוצע
78	שרת 10	41725	בוצע
79	שרת 7	41726	בוצע
80	כנולסון 19	46924	בוצע
81	ברכה	41639	בוצע
82	חנה מנש 20	40915	בוצע
83	חנה מנש 15	47023	בוצע
84	חנה מנש 2	40914	בוצע
85	יזרעאל 2	41906	בוצע
86	יזרעאל 24	41907	בוצע
87	יזרעאל 52	41908	בוצע
88	שיכון אלה מול 4	41909	בוצע
89	צומת שיכו- לבית שערים	46918	בוצע
90	שומרים 1	41910	בוצע
91	שומרים 27	46926	בוצע
92	סמינר ראשונה מלמעלה	42460	בוצע
93	סמינר לידו	41527	בוצע
94	סמינר מולו	41537	בוצע
95	סמינר תחתון אלרואי	46941	בוטל
96	רבין 68 א	42459	בוצע
97	קקל 49	46927	בוצע
98	קקל 40	40909	בוצע
99	ליד ב"ס קקל	41623	בוצע
100	קקל 2	41624	בוצע
101	רבין 2	47991	בוצע

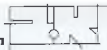


11.12.2017

## מ.מ.קרית טבעון

### הנגשת תחנות אוטובוס

סה"כ עלות	תאור	כמות	שנים	מס'
לא ידוע	תחנות בציר ראשי (שקדים - אלונים - קק"ל)	50 כ	2010-2011	1
55000	הנגשה 7 תחנות (אלונים 65, רבין 14, 26, 68 א, קק"ל 54, 62, כנולסון 6)	7	2012	2
310000	הנגשה 32 תחנות	32	2013-2014	3
240000	הנגשה 20 תחנות	20	2017	4



12.12.17

לכבוד  
 אנטולי מדווינסקי – מפקח בניה  
 קרית טבעון  
 anatoly@kiryat-tivon.muni.il

שלום,

### הנדון: ביקורת התאמות נגישות בתחנות אוטובוס, קרית טבעון

בביקורת שבוצעה בתאריך 11.12.17 נבדקו התחנות הבאות:

מס' תחנה	כתובת	סימון רחבת הערכות	סימן מאתר	הערות
42587	מוטה גור יציאה מהרחוב			מאושר
41928	סולד 10			מאושר
47039	מוטה גור דיין			מאושר
47040	מוטה גור סוף			מאושר
41908	ירושל 52			מאושר
46926	שומרים 27			מאושר
40914	חנה טיש 2			מאושר
42584	מוטה גור כניסה לרחוב			מאושר
42604	רותם צומת הגומא			מאושר
46931				מאושר
4244				מאושר
49629				מאושר
42443				מאושר
42591	אבשלום צומת צבעוני			מאושר
	אלונים		יש	אישור ב-2010
46935	הרכל סול 43			מאושר

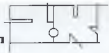
שוק חייקן עמל 1301  
 טל 4731144 פקס 4731940

ת.ד. 25250 חל אשד 01251  
 טל 4237777 פקס 4237700

בגד דני אפקובי סניגור  
 טל 4891232 פקס 4891232

אנטולי מדווינסקי  
 טל 4444206 פקס 4444206

מיל גלילי תר. בגדו קרית טבעון  
 טל 4951110 פקס 4951110



מס' תחנה	כתובת	סימון רחבת הערכות	סימן מאתר	הערות
48074				מאושר
46928	אבשלום 102			מאושר
42589		אין		מאושר
42590	הרצל 24			מאושר
46932	אבשלום 50			מאושר
47995	הרצל 46			מאושר
47998	צבעוני 9			מאושר
41931	הראל רוחם צומת			מאושר
46938	נחל קדומי סאמצע תלמיד			מאושר
41926	נחל קדומים התחלה תלמיד			מאושר
42459	רבין 68 א'			מאושר
46911	תמר מול 1			מאושר
46910	תמר 15			מאושר
40904	דרך ק. עמל 18			מאושר
40906	דרך ק. עמל 21			מאושר
41624	קק"ל 2			מאושר
40923	שקדים 2			מאושר
40924	שקדים 18			מאושר
40928	שקדים 52			מאושר
46267				מאושר
42186	כיכר רמת טבעון			מאושר
46912	תמר 1			מאושר
46909	תמר מול 29			מאושר
40919	אלונים ירידה למרכז למידה			מאושר

מס' תחנה	כתובת	סימון רחבת	סימן מאתר	הערות
----------	-------	------------	-----------	-------

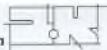
עמק הירדן עמק 35132  
טל 6751960 04 פקס 6751166 04

ת.ד. 25256 תל אביב 61251  
טל 6233777 03 פקס 6233700 03

מבד וחי' (מטבח) ומנייה  
טל 4881333 08 פקס 4881228 08

ענפים ייעוץ 30069  
טל 6644036 04 פקס 6644039 04

נחל עמל: תל אביב 61251  
טל 6233777 03 פקס 6233700 03



מס' תחנה	כתובת	סימון רחבת הערכות	סימון מאתר	הערות
41687	אלונים אורנים	אין		
41907	יזרעאל 24	אין אין סימון		
41910	שומרים 1	עמודים בתחום רחבת ההערכות		
	צבעוני 6	אין		
46943	דרך ק. עמל מול 26			תהיה תחנת עמוד המקום המיועד לרחבת היערכות הוא בשטח פרטי. תחנת סטודנט לא נכללת
	בעליה מאלרואי לאורנים			
40913	כיכר הציונות ליד פלפל	אין		
41824		אין		
41550	אלונים צומת ראשי לצפון	אין		רחבה צמודה לתחנה
40916	אלונים- צומת ראשי לדרום	אין		רחבה צמודה לתחנה
41640	אלונים - תחנת דלק פז	אין		רחבה צמודה לתחנה
40918	לונים 24	אין		רחבה צמודה לתחנה
40920	אלונים/רמו	אין		
40922	מרכז מול מועצה	עמוד בתחום רחבת ההערכות	יש	
46941	סמינר תחתון אלרואי	אין		להחליף סככה
41537	סמינר אורנים מול	אין סימון		
42460	ליד סמינר אורנים	אין סימון		
41536		אין סימון	אין	
40908			אין	
40907			אין	

מס' תחנה	כתובת	סימון רחבת הערכות	סימון מאתר	הערות
----------	-------	-------------------	------------	-------

מנהל תחנת מומה 101120  
 30 6751566 04 ספק. 6751166 04

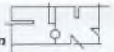
ח'ד תרס"ט ז'אב אבס"ג 81201  
 03 6233777 03 6233700

888 חוץ אנטנה (מנוחה)  
 04 6841318 חוץ 04 6841328

מספיק קוטר לוחות  
 30 6751566 04 חוץ 04 6751166

מסל ערוץ 111 קוטר ערוץ 1000  
 04 6841318 חוץ 04 6841328





גדר על שפת המדרכה מונעת אפשרות לרחבת הערכות	אין	קק"ל 40	40909
גדרות/מעקות, על המדרכה, חוסמות תנועה בכד הסימן המתאר	קיים אך לא שמיש	ליד בייס קק"ל	41623
	אין	אין	41625
רחבה צמודה לסככה	אין		41625
תחנת עמוד, העמוד אינו במקום הנדרש		מול יבנה – שקדים 32	47274
נדרש לצבוע את הסימן המתאר בגוון ניגודי למדרכה		כיכר רמת הדסה	40929
יש רחבת היערכות וסימן מאתר אך העמוד התחנה אינו במקום המתאים		תמר 56	59661

## הערות

1. על המדרכה, שליד כמה מהתחנות, הונח סימן מאתר בנוסף לסימן המתאר הנדרש. הסימן המתאר הנדרש, ממוקם במרחק 50 ס"מ מעמוד התחנה או מודפן סככה, בכיוון שממנו מגיעים אליה. כל סימן מאתר נוסף אינו נדרשה במדרכה למעט במעבר הצנייה.
2. רחבת הערכות, שיש בה עמוד, תועתק למקום אחר תור שמירה על מיקום הקרוב ביותר לדרישות לגביה. לחילופין: יסולק העמוד.
3. סימן מאתר יהיה גם בניגוד חזותי למדרכה. היכן שהסימן אינו עומד בדרישה הזאת הוא יוחלף או יצבע בגוון ניגודי למדרכה.
4. בתחנה 41623, ליד בית ספר קק"ל, מוצב גדרות בתחום הסימן המתאר ולצדו. זה יכול להבטיח שאדם עיוור יתגש בהם אך לא רצוי ולא מותר. ישנה כאן התנגשות בין צרכי בטיחות לצרכי נגישות. הפתרון יבטיח שאין שום מכשול בדרכו של אדם עיוור.

אדרי' דוד ילין

מורשה נגישות מתויס מ.ר. 02 ושירות מ.ר 2102