

מנהל מכלול אשפוז

מעודכן
ליום 01/05/2020
בשעה 09:00

משרד
הבריאות
לחיים בריאים יותר

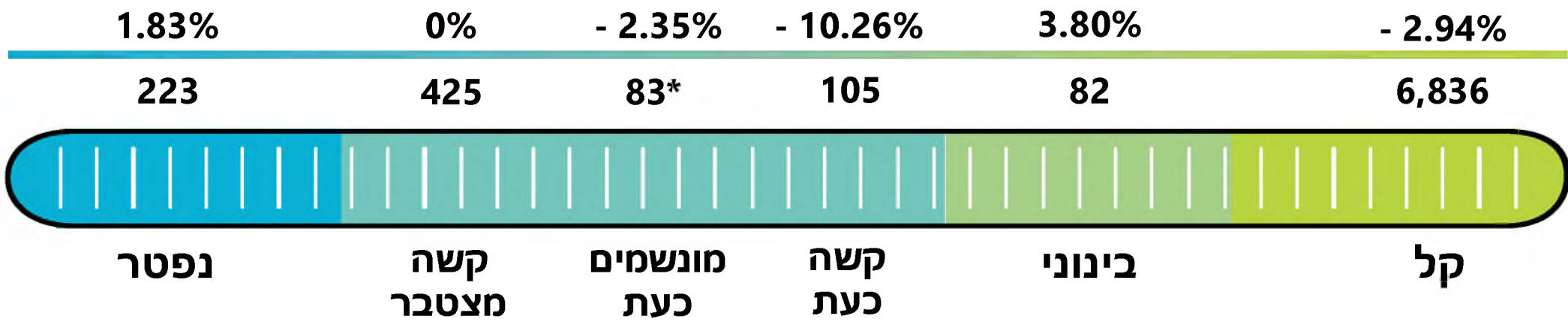




חולים כעת: 7,023
 • שינוי : 216 -
 • שיעור : 2.984% -



מאומתים: 16,004
 • שינוי : 134 -
 • שיעור : 0.84% -



קשה



מחלימים
כעת: 8,758
 • שינוי : 346 -
 • שיעור : 4.11% -



להחלטה קהילה \ אשפוז
817



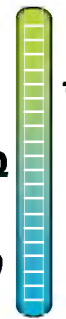
בתי מלון
1,746



טיפול בית
4,138



בתי חולים
קל 135
בינוני 82
קשה 105



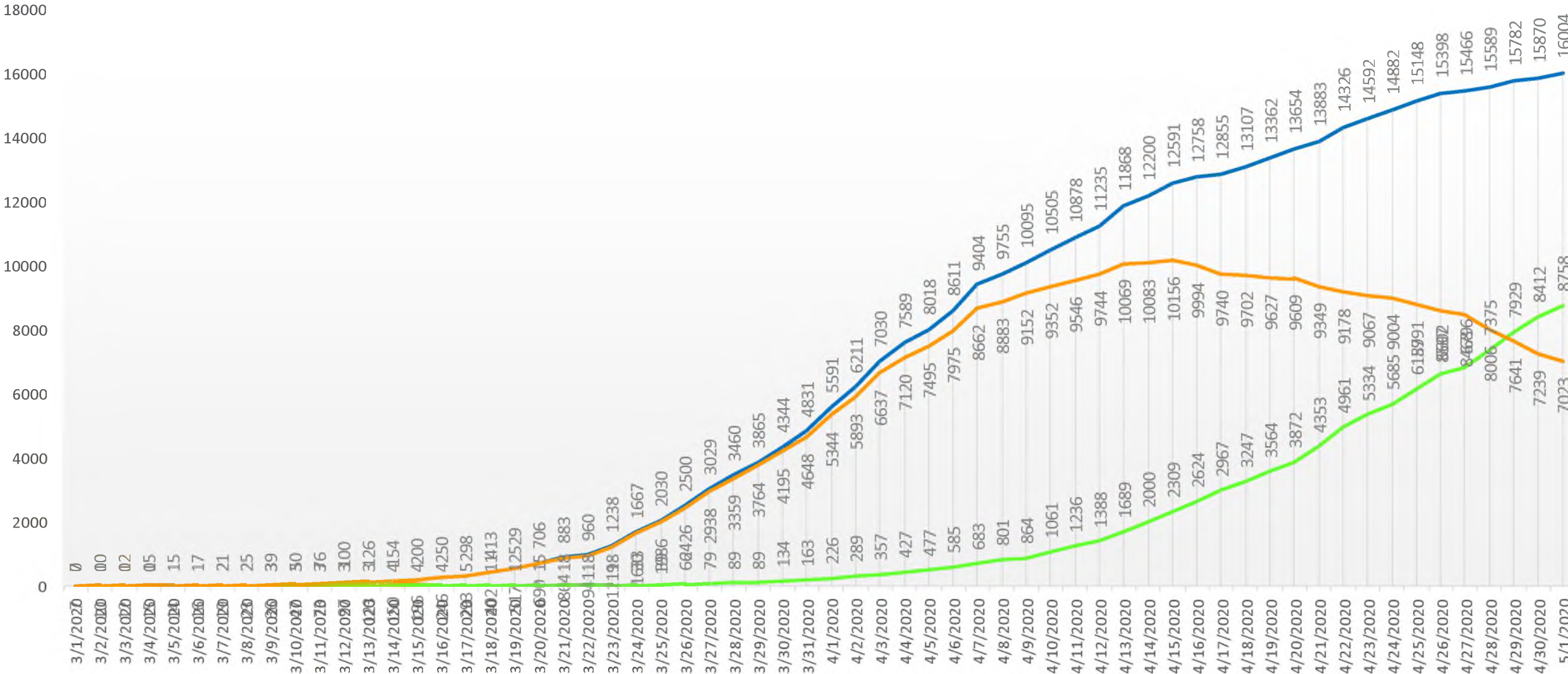
סה"כ באשפוז 322

- 5 מונשמים כרוניים מתוך 83
- 5 חולים מונשמים מחוברים ל ECMO

מצטבר – מאומתים, חולים כעת, מחלימים (נתון לשעה 08:00 בבוקר בכל יום)



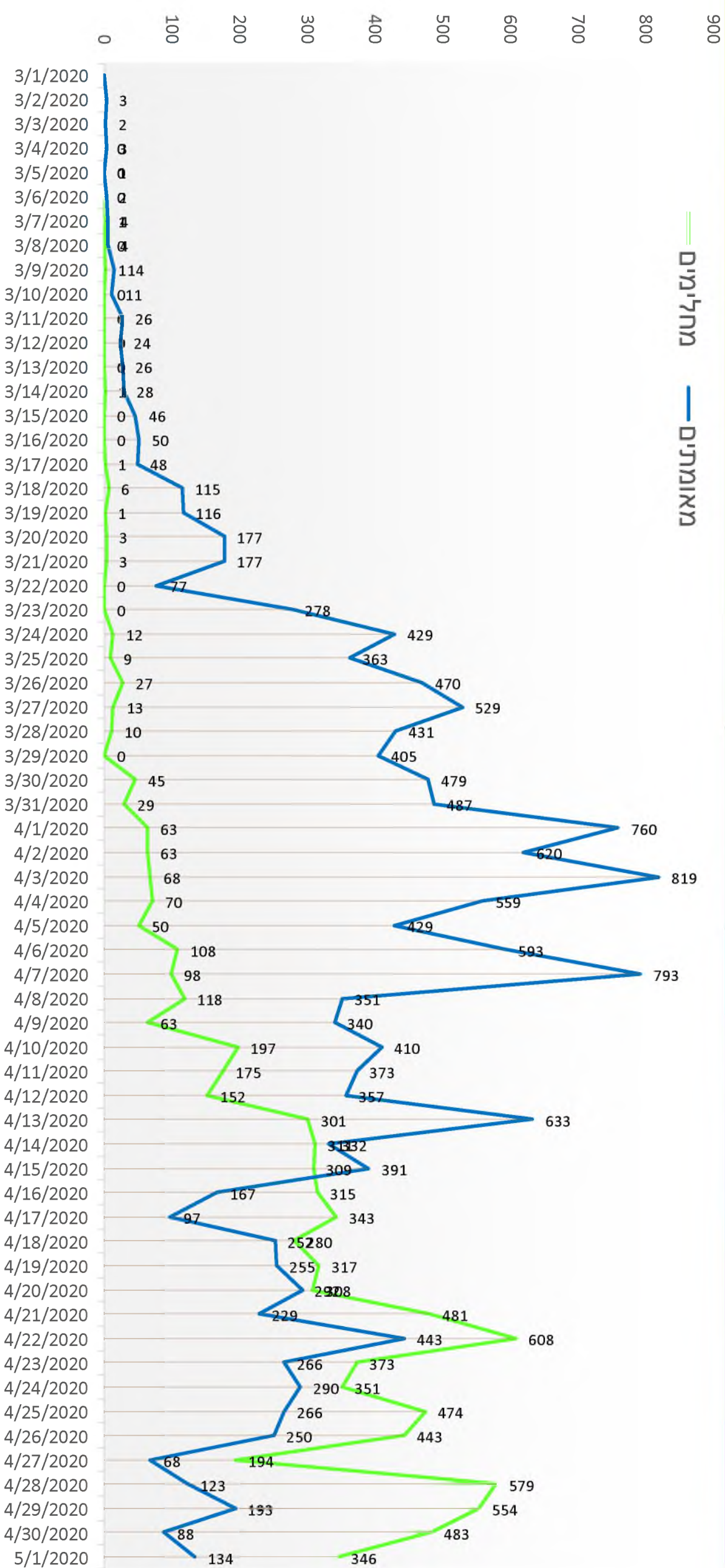
מאומתים מחלימים חולים כעת



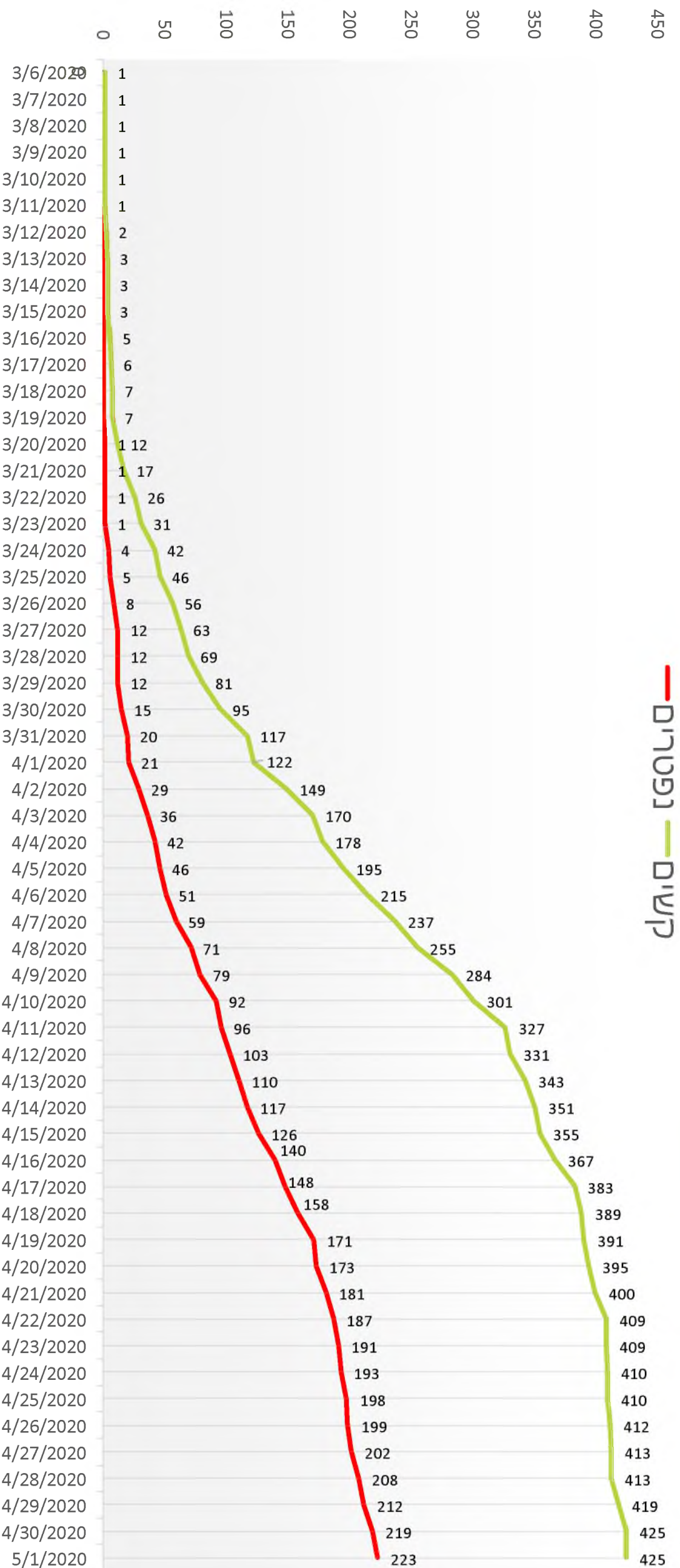
09:00 || 01/05/2020 || מעודכן

תמונת מצב יומית – מאומתים, מחלימים, מעודכן

(נתון לטעה 08:00 בבוקר בכל יום)

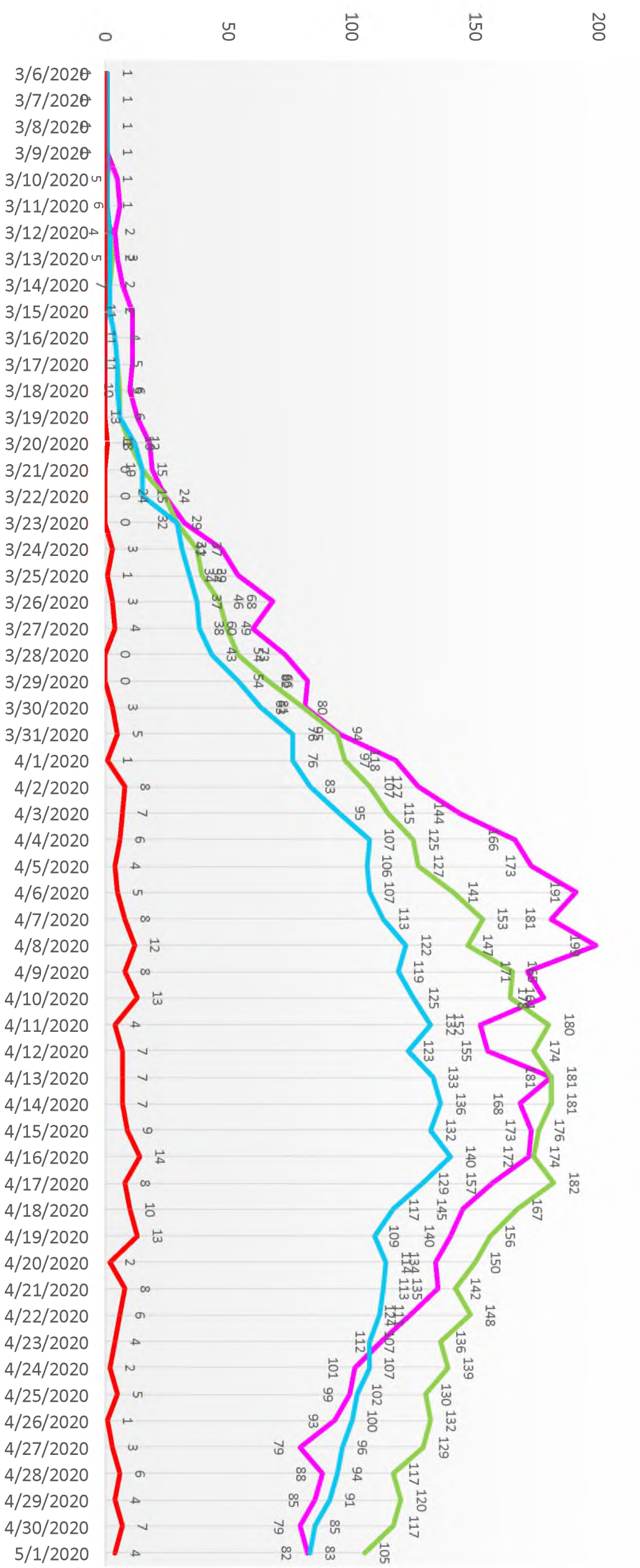


מצטבר - קשים ונפטרים (נתון לשעה 08:00 בבוקר בכל יום)

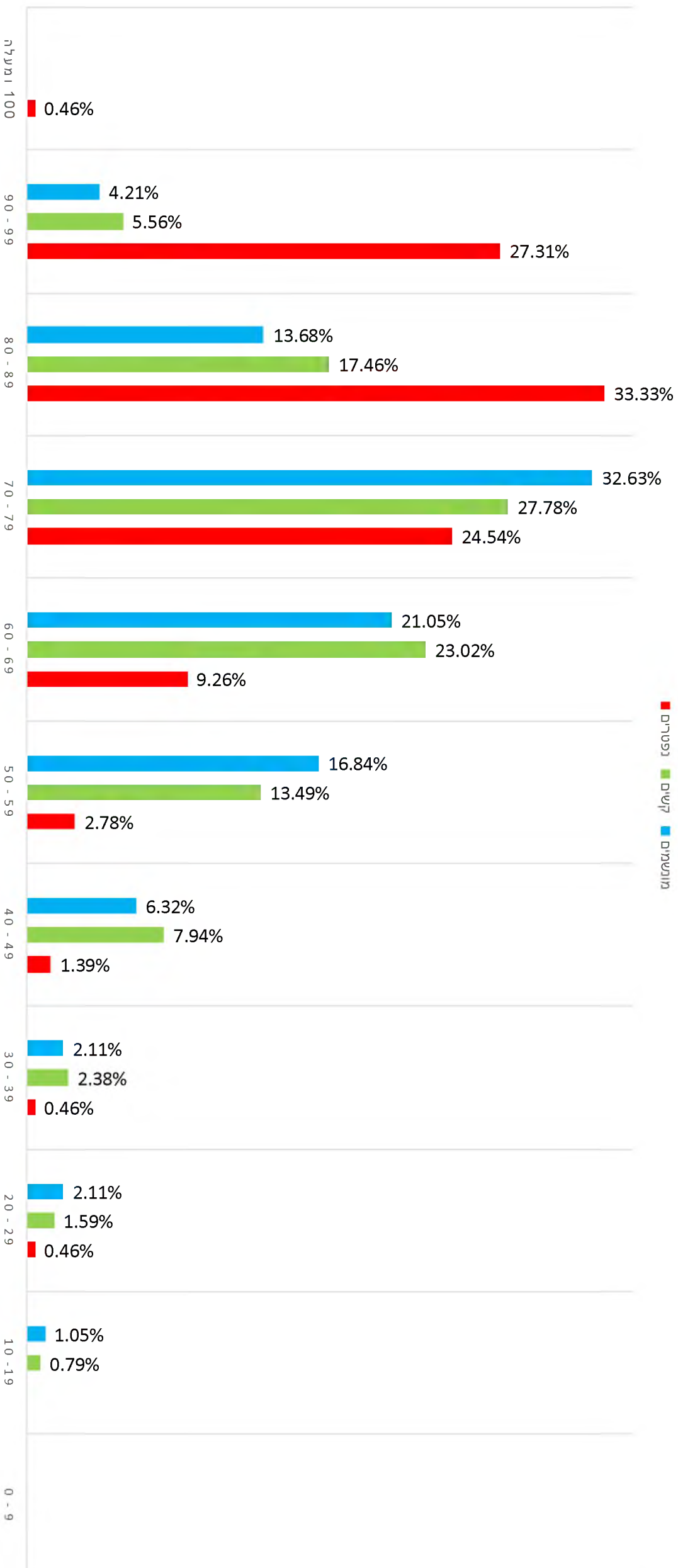


תמונת מצב יומית – בינוניים, קשים ומונשמים מעודכן || 01/05/2020 || 09:00 (נתון לשעה 08:00 בבוקר בכל יום)

נפטור — מונשמים — קשה — בינוני



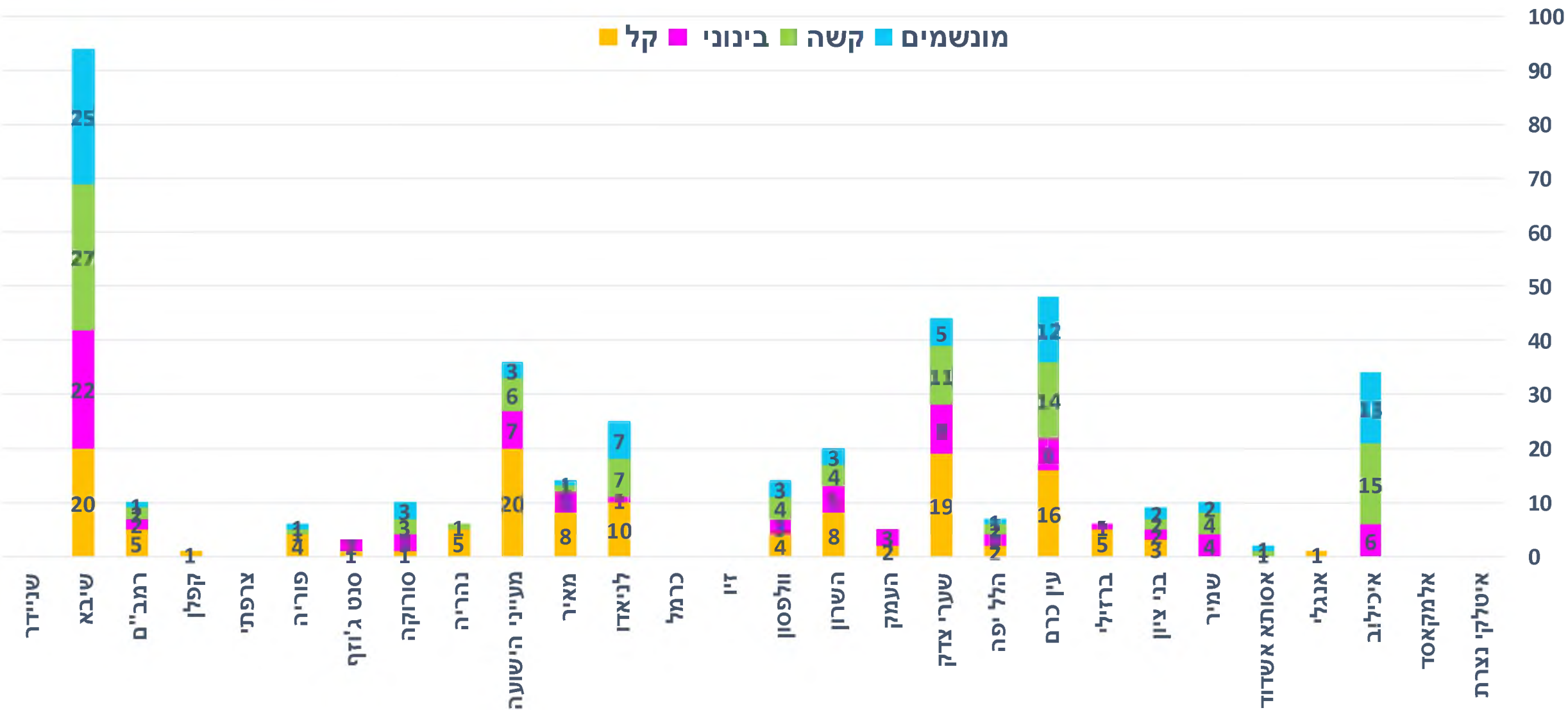
תמונת מצב - נפטרים, קשים ומוטמים על פי קבוצות גיל ומונחים



תמונת מצב - מאושפזים

כעת: 322

- שינוי מאתמול: 18 -
- שיעור השינוי: 5.294% -



תמונת מצב – נפטרים

סה"כ נפטרים: 223

מרכזים גריאטריים	בתי חולים כלליים																							כמות					
	שניידר	שיבא	רמב"ם	קפלן	צרפתי	פוריה	סנט ג'וזף	סורוקה	נהרית	מעייני הישועה	מאיר	לניאדו	כרמל	זיו	וולפסון	השרון	העמק	שערי צדק	הלל יפה	עין כרם	ברזילי	בני ציון	שמיר		אסותא	אנגלי	איכילוב	אל מוקאסד	איטלקי נצרת
18	0	26	4	5	0	10	0	10	1	12	9	7	1	2	18	6	3	34	5	16	3	0	8	1	0	24	0	0	223

תמונת מצב - מאושפזים

בתי חולים כלליים

סה"כ	שניידר	שיבא	רמב"ם	קפלן	צרפתי	פוריה	סנט ג'וזף	סורוקה	נהריה	מעייני הישועה	מאיר	לניאדו	כרמל	זיו	וולפסון	השרון	העמק	שערי צדק	הלליפה	עין כרם	ברזילי	בני ציון	שמיר	אסותא אשדוד	אנגלי	איכילוב	אלמקאסד	איוסקי נצרת	
135		20	5	1		4	1	1	5	20	8	10			4	8	2	19	2	16	5	3			1				קל
82		22	2				2	3		7	4	1			3	5	3	9	2	6	1	2	4			6			בינוני
105		27	2			1		3	1	6	1	7			4	4		11	2	14		2	4	1		15			קשה
83		25	1			1		3		3	1	7			3	3		5	1	12		2	2	1		13			מונשמים
817	817																										טרם נקבע		
5884	5,884																										סה"כ בקהילה		
205	0	26	4	5	0	10	0	10	1	12	9	7	1	2	18	6	3	34	5	16	3	0	8	1	0	24	0	0	נפטרים
8758	8758																										מחלימים		
322	0	69	9	1	0	5	3	7	6	33	13	18	0	0	11	17	5	39	6	36	6	7	8	1	1	21	0	0	סה"כ

322	אשפוזים
4,138	טיפול בית
1,746	טיפול במלון
817	טרם נקבע
205	נפטרים בתי חולים
	נפטרים בגריאטריה
18	סה"כ הנפטרים
223	

תמונת מצב - מאושפזים

09:00 || 01/05/2020 || מעודכן

סה"כ	בתי חולים כלליים																													
	שניידר	שיבא	רמב"ם	קפלן	צרפתי	פזריה	סנט ג'וזף	סורוקה	נהריה	מעייני השועה	מאיר	לניאדו	כרמל	זיו	וולפסון	השרון	העמק	שערי צדק	הלל יפה	עין כרם	ברזילי	בני ציון	שמיר	אסותא אשדוד	אנגלי		איכילוב	אל מוקאסד	איטלקי נצרת	
135		20	5	1		4	1	1	5	20	8	10			4	8	2	19	2	16	5	3			1					קל
82		22	2				2	3		7	4	1			3	5	3	9	2	6	1	2	4			6				בינוני
105		27	2			1		3	1	6	1	7			4	4		11	2	14		2	4	1		15				קשה
83		25	1			1		3		3	1	7			3	3		5	1	12		2	2	1		13				מונשם
2632	52	350	66	152	16	50	28	144	42	58	66	42	84	60	84	202	235	200	60	114	67	58	57	59	41	235		10		סה"כ מיטות
322	0	69	9	1	0	5	3	7	6	33	13	18	0	0	11	17	5	39	6	36	6	7	8	1	1	21	0	0		מיטות תפוסות
2310	52	281	57	151	16	45	25	137	36	25	53	24	84	60	73	185	230	161	54	78	61	51	49	58	40	214	0	10		מיטות פנויות