

# מנהל מכלול אשפוז

מעודכן  
ליום 24/04/2020  
בשעה 09:00

משרד  
הבריאות  
לחיים בריאים יותר

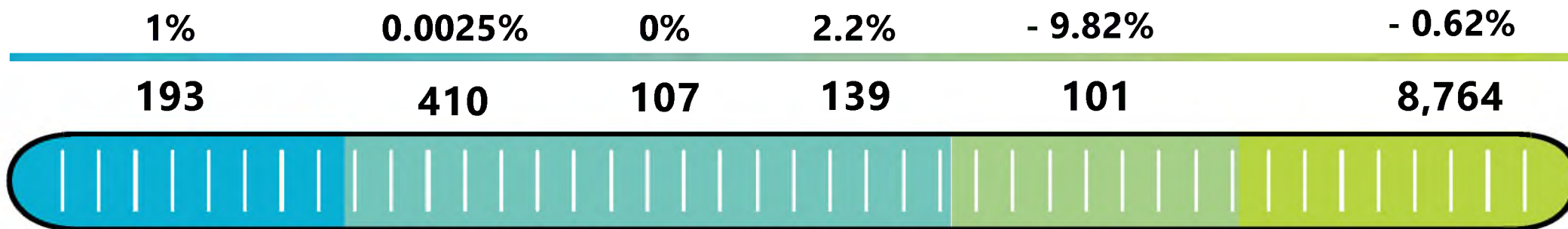




# מאומתים 14,882



עליה ב- 24 השעות האחרונות:



נפטר

קשה מצטבר

מונשמים כעת

קשה כעת

בינוני

קל



מחלימים

5,685



להחלטה קהילה \ אשפוז

0



בתי מלון

2,501



טיפול בית

6,102



בתי חולים

קל 181

בינוני 101

קשה 139



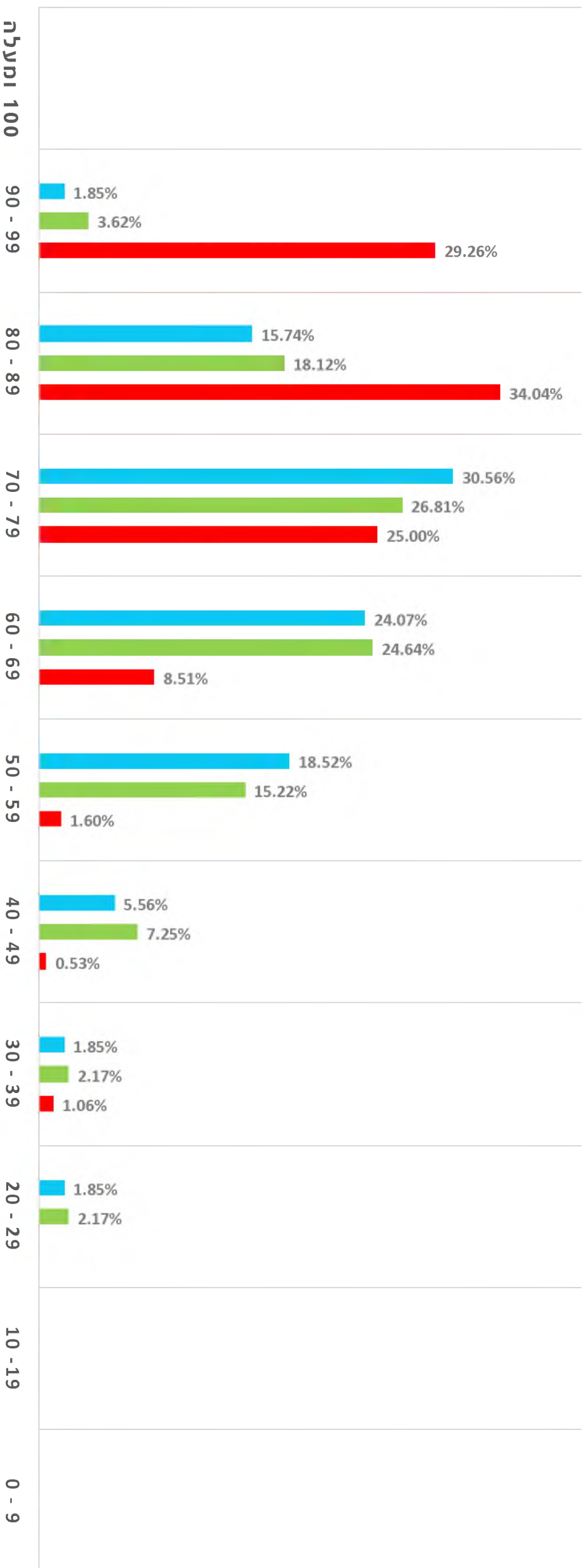
סה"כ באשפוז

421

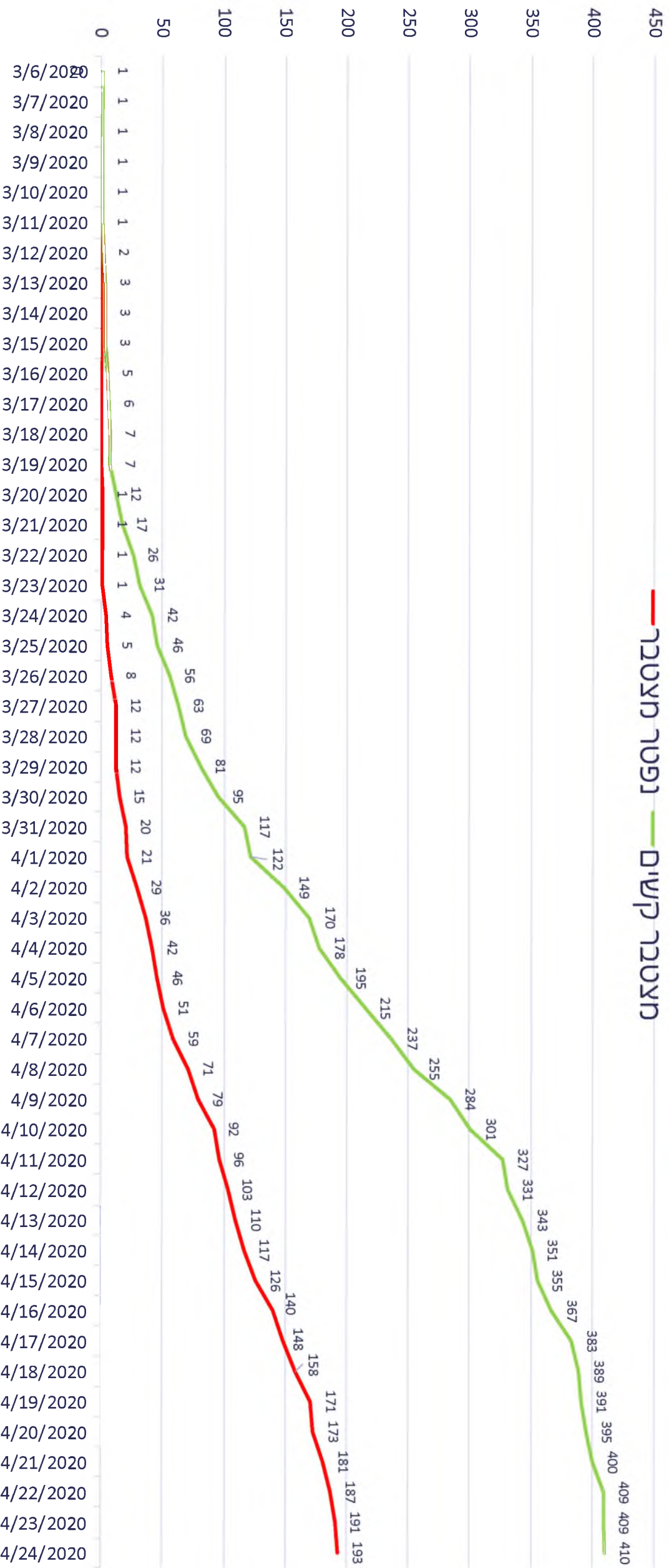
- 4 מונשמים כרוניים מתוך 107
- 5 חולים מחוברים למכונת

# תמונת מצב - נפטרים, קשים ומונשמים על פי קבוצות גיל

■ אחוז מונשמים ■ אחוז קשים ■ אחוז נפטרים

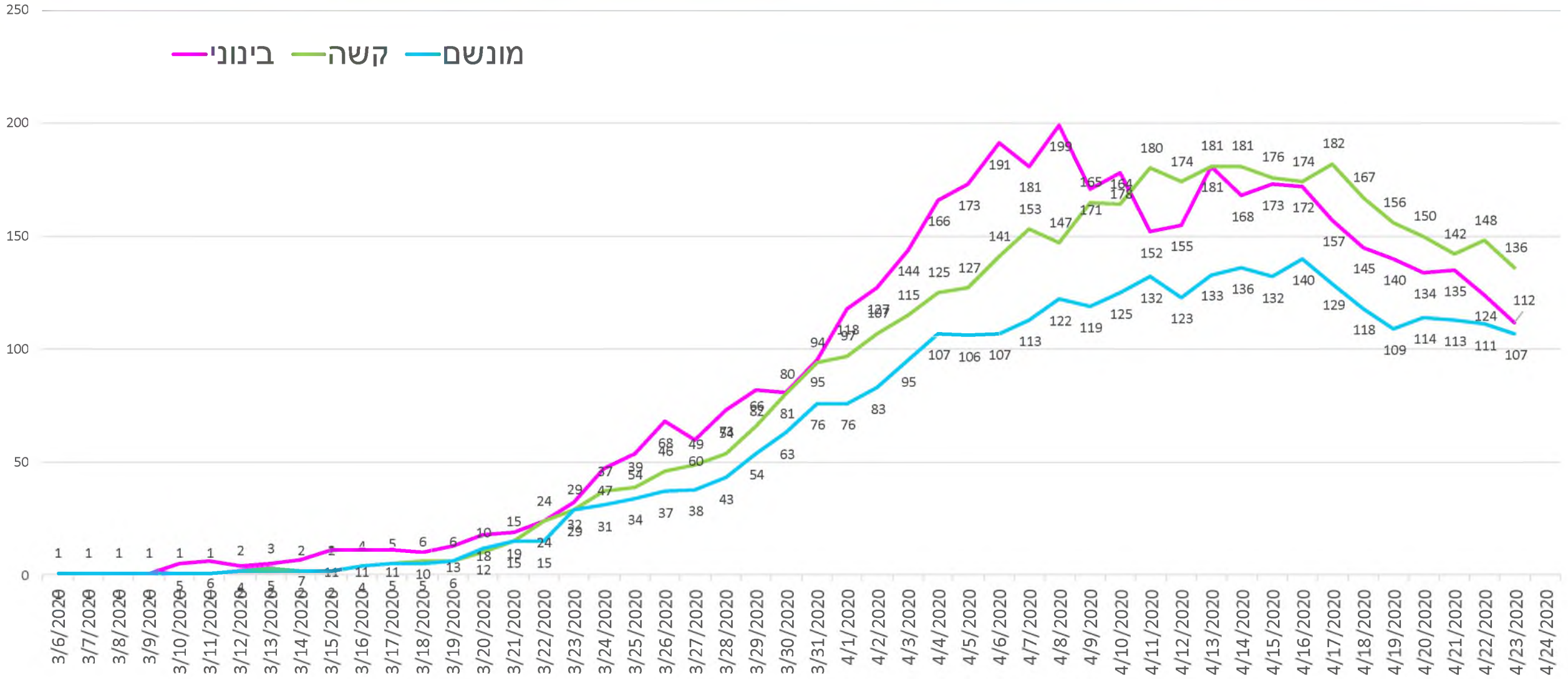


# מצטבר - קשים ונפטרים ( נתון לשעה 08:00 בבוקר בכל יום )

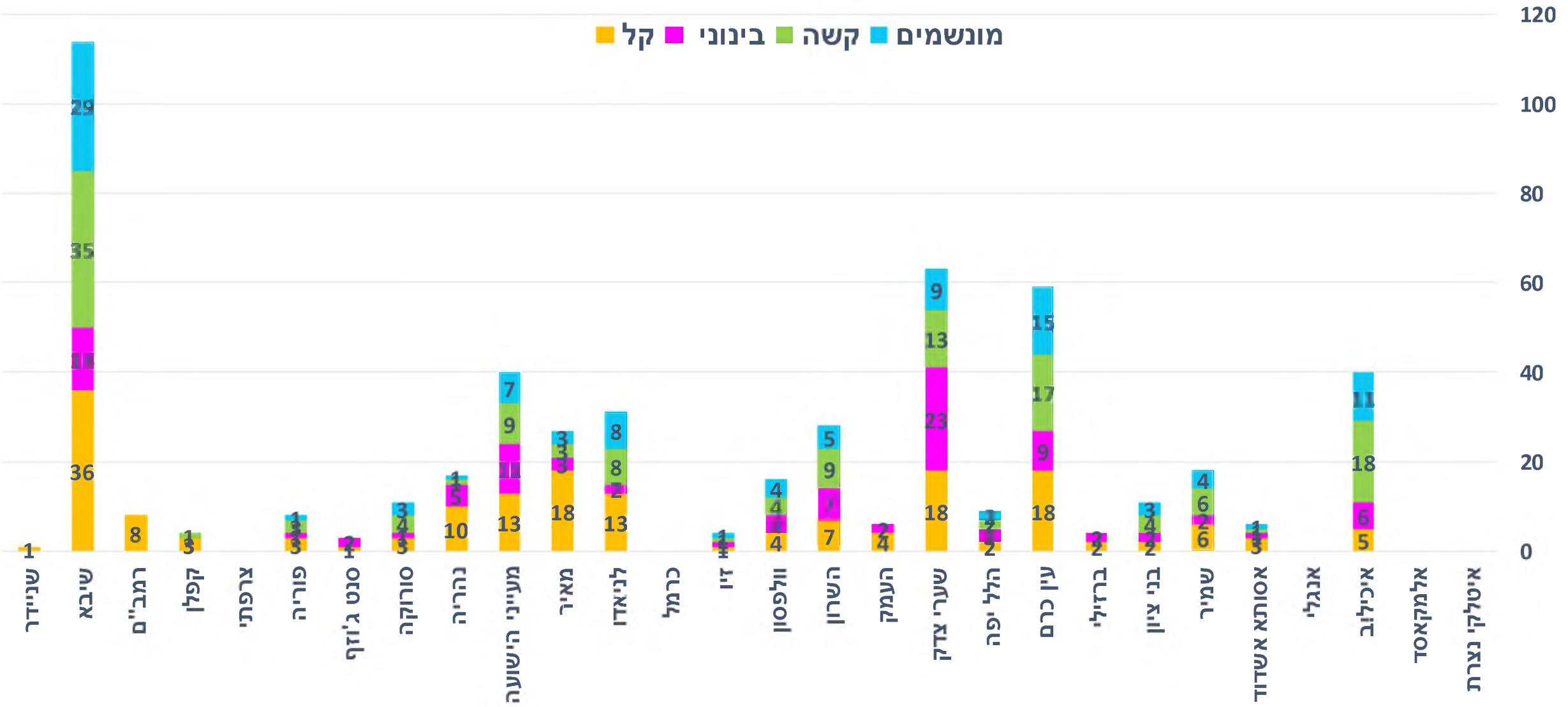




09:00 || 24/04/2020 || מעודכן || תמונת מצב יומית – בינוניים , קשים ומונשמים  
( נתון לשעה 08:00 בבוקר בכל יום )



# תמונת מצב - מאושפדים



# תמונת מצב – נפטרים

## סה"כ נפטרים: 193

מרכזים גריאטריים	בתי חולים כלליים																							כמות					
	שניידר	שיבא	רמב"ם	קפלן	צרפתי	פוריה	סנט ג'וזף	סורוקה	נהריה	מעייני הישועה	מאיר	לניאדו	כרמל	זיו	וולפסון	השרון	העמק	שערי צדק	הלל יפה	עין כרם	ברזילי	בני ציון	שמיר		אסותא	אנגלי	איכילוב	אל מוקאסד	איטלקי נצרת
16	0	20	4	3	0	9	0	10	0	10	7	5	1	1	15	5	3	31	5	16	3	0	7	1	0	21	0	0	

# תמונת מצב - מאושפדים

בתי חולים כלליים																													
סה"כ	שניידר	שיבא	רמב"ם	קפלן	צרפתי	פוריה	סנט ג'וזף	סורוקה	נהריה	מעייני השועה	מאיר	לניאדו	כרמל	זיו	וולפסון	השרון	העמק	שערי צדק	הלל יפה	עין כרם	ברזילי	בני ציון	שמיר	אסותא אשדוד	אנגלי	איכילוב	אלמקאסד	איטלקי נצרת	
181	1	36	8	3		3	1	3	10	13	18	13		1	4	7	4	18	2	18	2	2	6	3		5			קל
101		14				1	2	1	5	11	3	2		1	4	7	2	23	3	9	2	2	2	1		6			בינוני
139		35		1		3		4	1	9	3	8		1	4	9		13	2	17		4	6	1		18			קשה
107		29				1		3	1	7	3	8		1	4	5		9	2	15		3	4	1		11			מונשמים
0	0																										טרם נקבע		
8603	8,603																										סה"כ בקהילה		
177	0	20	4	3	0	9	0	10	0	10	7	5	1	1	15	5	3	31	5	16	3	0	7	1	0	21	0	0	נפטרים
5685	5685																										מחלימים		
421	1	85	8	4	0	7	3	8	16	33	24	23	0	3	12	23	6	54	7	44	4	8	14	5	0	29	0	0	סה"כ

421	אשפוזים
6,102	טיפול בית
2,501	טיפול במלון
0	טרם נקבע
177	נפטרים בתי חולים
16	נפטרים בגריאטריה
193	סה"כ הנפטרים
5,685	סה"כ מחלימים



# תמונת מצב - מאושפזים

09:00 || 24/04/2020 || מעודכן

סה"כ	בתי חולים כלליים																													
	שניידר	שיבא	רמב"ם	קפלן	צרפתי	פזריה	סנט ג'וזף	סורוקה	נהריה	מעייני השועה	מאיר	לניאדו	כרמל	זיו	וולפסון	השרון	העמק	שערי צדק	הלל יפה	עין כרם	ברזילי	בני ציון	שמיר	אסותא אשדוד	אנגלי	איכילוב		אל מוקאסד	איטלקי נצרת	
181	1	36	8	3		3	1	3	10	13	18	13		1	4	7	4	18	2	18	2	2	6	3		5				קל
101		14				1	2	1	5	11	3	2		1	4	7	2	23	3	9	2	2	2	1		6				בינוני
139		35		1		3		4	1	9	3	8		1	4	9		13	2	17		4	6	1		18				קשה
107		29				1		3	1	7	3	8		1	4	5		9	2	15		3	4	1		11				מונשם
2624	52	350	66	152	16	50	28	144	42	58	66	42	84	60	84	202	235	200	60	114	67	58	57	59	33	235		10		סה"כ מיטות
421	1	85	8	4	0	7	3	8	16	33	24	23	0	3	12	23	6	54	7	44	4	8	14	5	0	29	0	0		מיטות תפוסות
2203	51	265	58	148	16	43	25	136	26	25	42	19	84	57	72	179	229	146	53	70	63	50	43	54	33	206	0	10		מיטות פנויות