

מנהל מכלול אשפוז

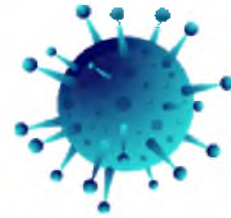
מעודכן
ליום 03/05/2020
בשעה 09:00

משרד
הבריאות
לחיים בריאים יותר

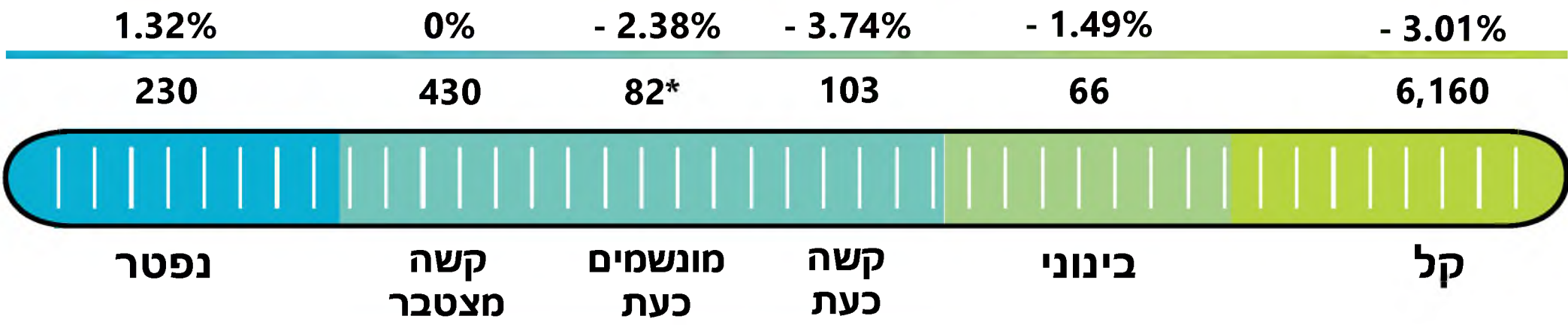




חולים כעת: 6,329
 • שינוי: 196 -
 • שיעור: 3.004% -



מאומתים: 16,193
 • שינוי: 41 -
 • שיעור: 0.25% -



קשה



מחלימים

כעת: 9,634
 • שינוי: 234 -
 • שיעור: 2.49% -



להחלטה קהילה \ אשפוז

916



בתי מלון

1,591



טיפול בית

3,512

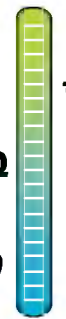


בתי חולים

קל 141

בינוני 66

קשה 103



סה"כ באשפוז

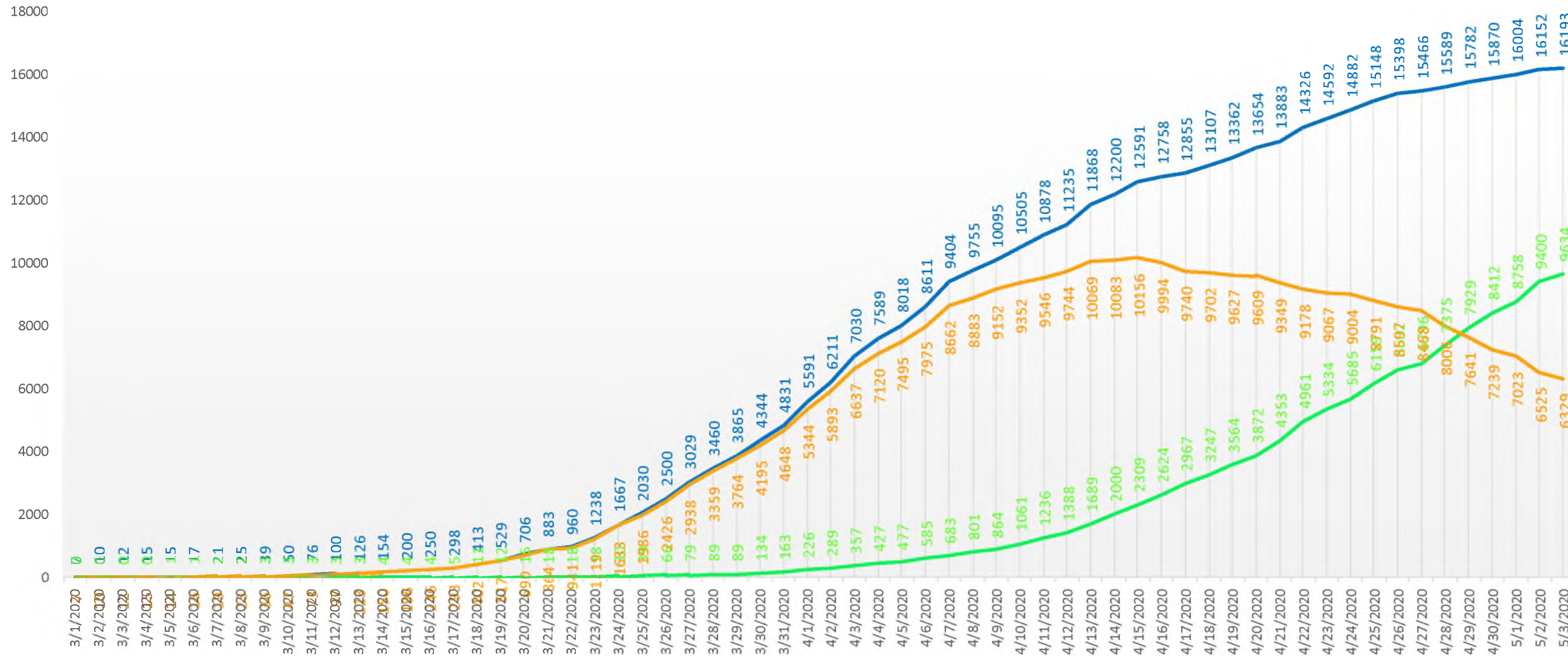
310

- 4 מונשמים כרוניים מתוך 82
- 5 חולים מונשמים מחוברים ל ECMO

מצטבר – מאומתים, חולים כעת, מחלימים (נתון לשעה 08:00 בבוקר בכל יום)

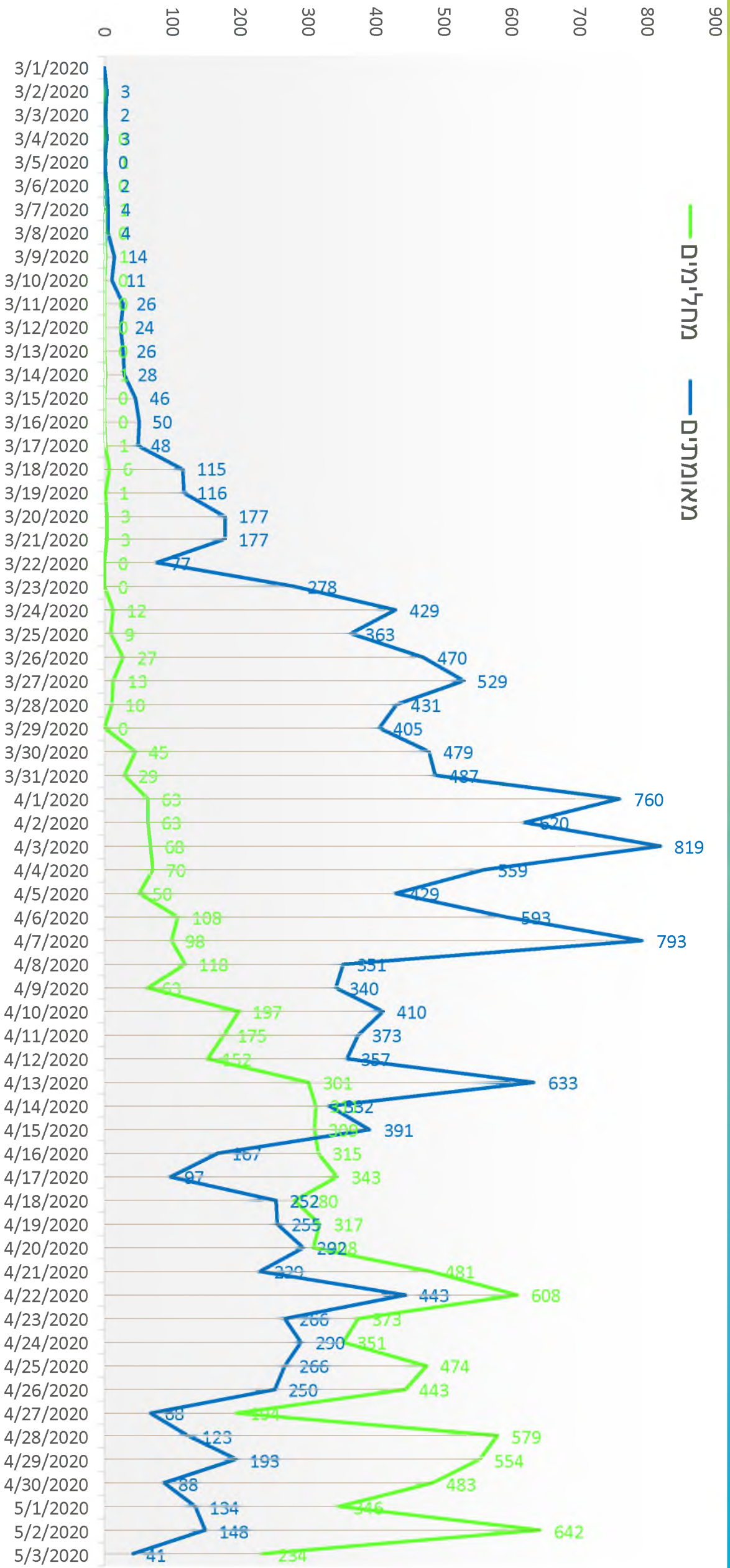


— מאומתים — מחלימים — חולים כעת



תמונת מצב יומית – מאומתים, מחלימים, מעודכן || 03/05/2020 || 09:00

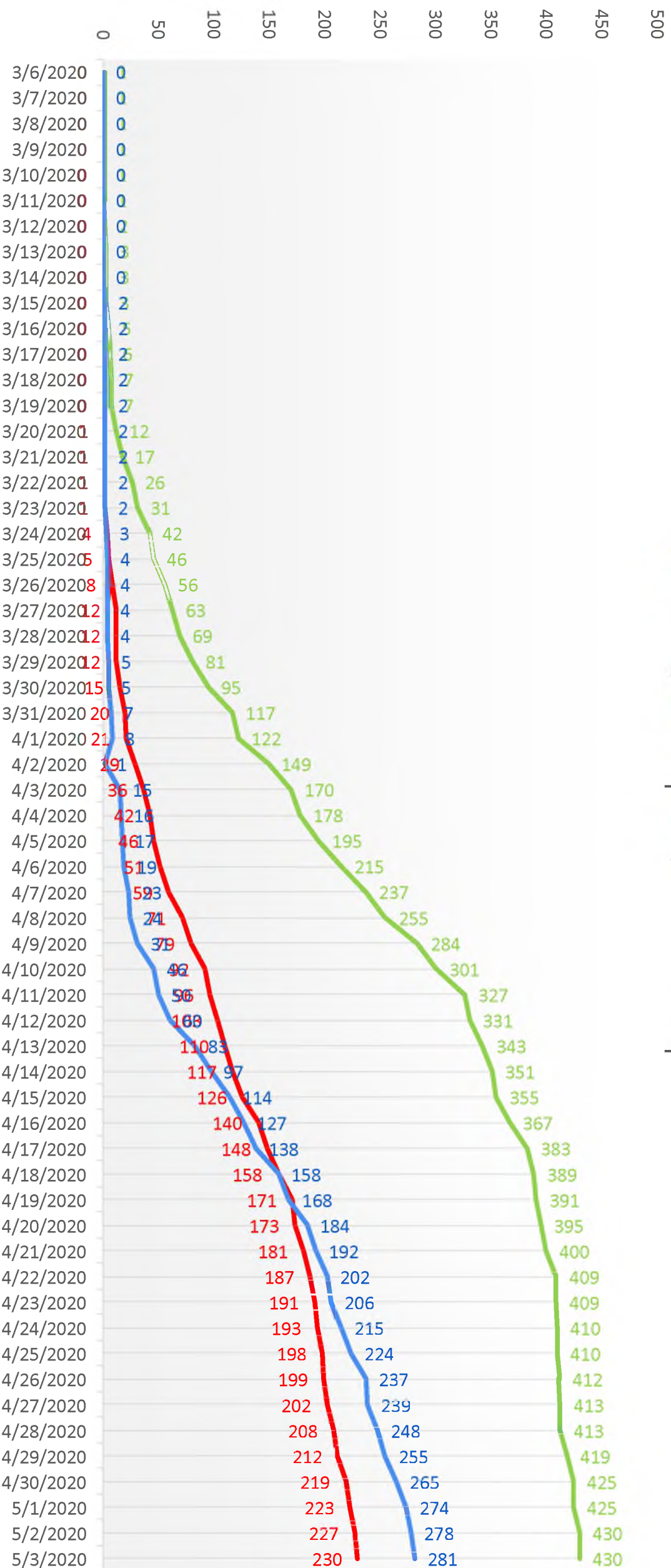
(נתון לשיעה 08:00 בבוקר בכל יום)



מצטבר - קשים ונפטרים

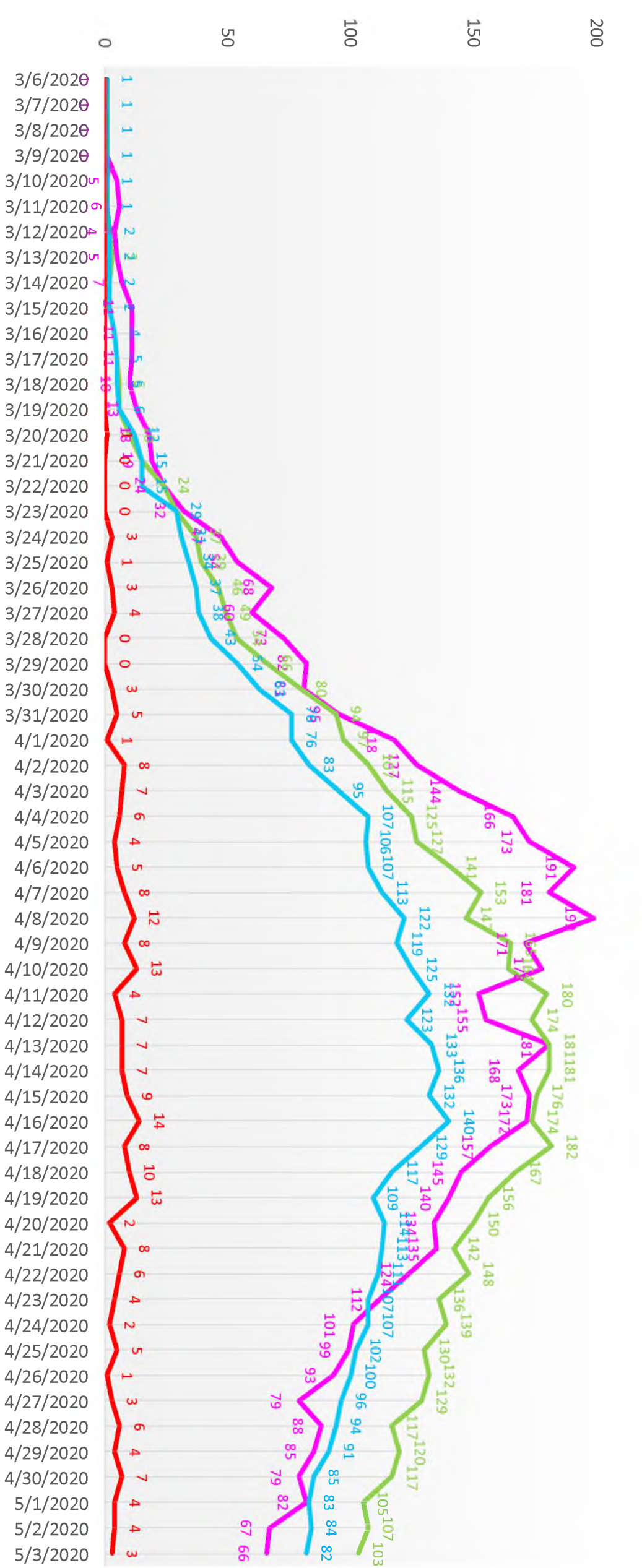
(נתון לשעה 08:00 בבוקר בכל יום)

קשים שהשתפרו - קשים - נפטרים



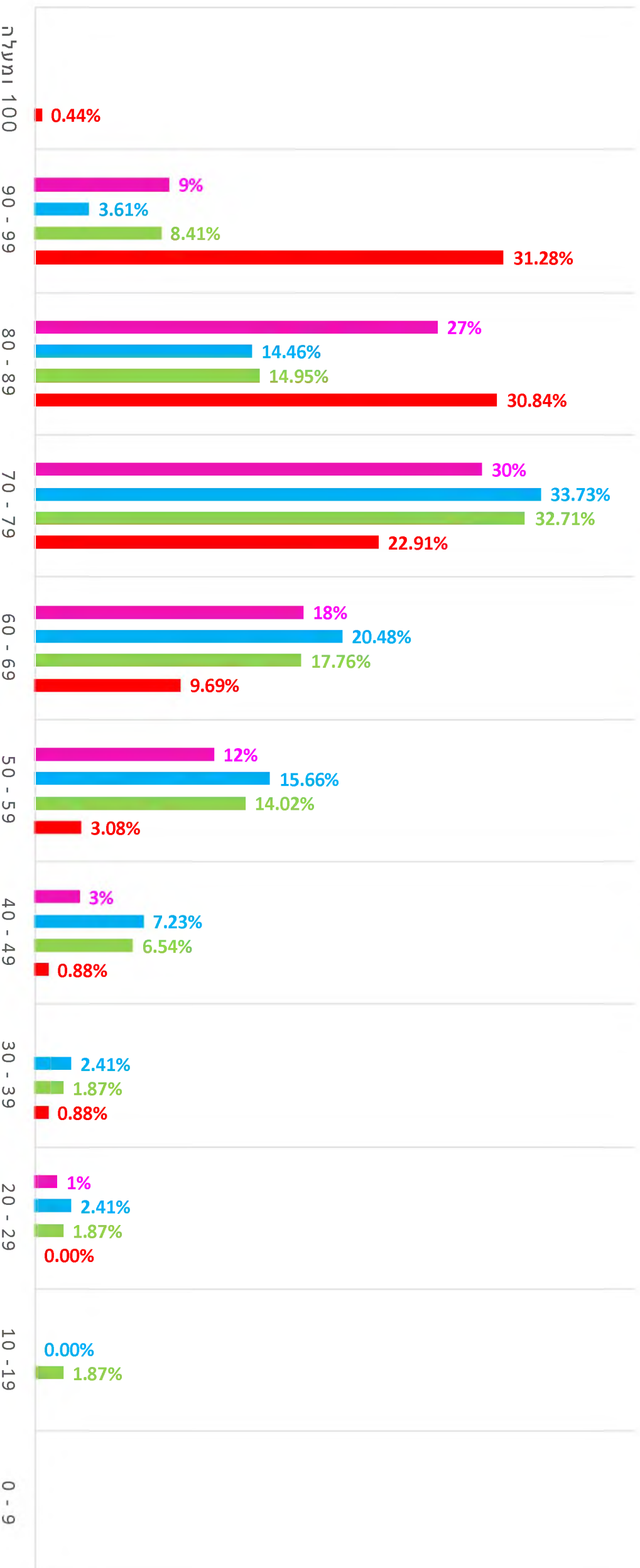
תמונת מצב יומית – בינוניים, קשים ומונשמים מעודכן || 03/05/2020 || 09:00 (נתון לשעה 08:00 בבוקר בכל יום)

נפטרים — מונשמים — קשה — בינוני



תמונת מצב - נפטרים, קשים ומונשמים על פי קבוצות גיל ומונשמים הלוקה על פי קבוצות גיל

■ נפטרים
 ■ קשים
 ■ מונשמים
 ■ בינוניים

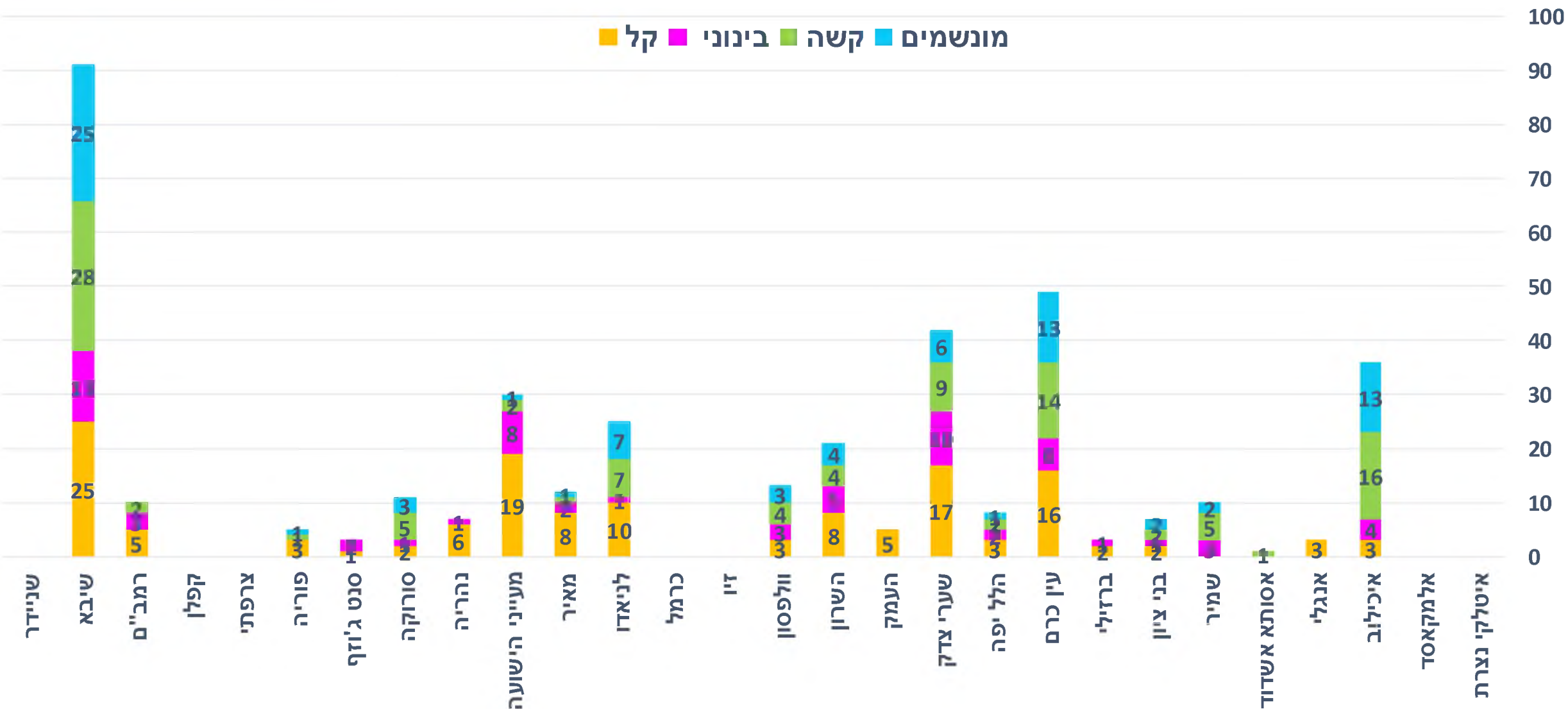


תמונת מצב - מאושפדים

כעת: 310

שינוי מאתמול: 7

שיעור השינוי: 2.31%



תמונת מצב – נפטרים

סה"כ נפטרים: **230**

מרכזים גריאטריים	בתי חולים כלליים																							כמות					
	שניידר	שיבא	רמב"ם	קפלן	צרפתי	פוריה	סנט ג'וזף	סורוקה	נהריה	מעייני הישועה	מאיר	לניאדו	כרמל	זיו	וולפסון	השרון	העמק	שערי צדק	הלל יפה	עין כרם	ברזילי	בני ציון	שמיר		אסותא	אנגלי	איכילוב	אל מוקאסד	איטלקי נצרת
19	0	26	4	6	0	10	0	10	1	15	9	7	1	2	18	6	3	35	5	16	3	0	8	1	0	25	0	0	230

תמונת מצב - מאושפדים

בתי חולים כלליים																													
סה"כ	שניידר	שיבא	רמב"ם	קפלן	צרפתי	פוריה	סנט ג'וזף	סורוקה	נהריה	מעייני הישועה	מאיר	לניאדו	כרמל	זיו	וולפסון	השרון	העמק	שערי צדק	הלליפה	עין כרם	ברזילי	בני ציון	שמיר	אסותא אשדוד	אנגלי	איכילוב	אלמקאסד	איוסקי נצרת	
141		25	5			3	1	2	6	19	8	10			3	8	5	17	3	16	2	2			3	3			קל
66		13	3				2	1	1	8	2	1			3	5		10	2	6	1	1	3			4			בינוני
103		28	2			1		5		2	1	7			4	4		9	2	14		2	5	1		16			קשה
82		25				1		3		1	1	7			3	4		6	1	13		2	2			13			מונשמים
916	916																									טרם נקבע			
5103	5,103																									סה"כ בקהילה			
211	0	26	4	6	0	10	0	10	1	15	9	7	1	2	18	6	3	35	5	16	3	0	8	1	0	25	0	0	נפטרים
9634	9634																									מחלימים			
310	0	66	10	0	0	4	3	8	7	29	11	18	0	0	10	17	5	36	7	36	3	5	8	1	3	23	0	0	סה"כ

310	אשפוזים
3,512	טיפול בית
1,591	טיפול במלון
916	טרם נקבע
211	נפטרים בתי חולים
	נפטרים בגריאטריה
19	בגריאטריה
230	סה"כ הנפטרים

תמונת מצב - מאושפזים

09:00 || 03/05/2020 || מעודכן

סה"כ	בתי חולים כלליים																													
	שניידר	שיבא	רמב"ם	קפלן	צרפתי	פזריה	סנט ג'וזף	סורוקה	נהריה	מעייני השועה	מאיר	לניאדו	כרמל	זיו	וולפסון	השרון	העמק	שערי צדק	הלל יפה	עין כרם	ברזילי	בני ציון	שמיר	אסותא אשדוד	אנגלי	איכילוב		אל מוקאסד	איטלקי נצרת	
141		25	5			3	1	2	6	19	8	10			3	8	5	17	3	16	2	2			3	3				קל
66		13	3				2	1	1	8	2	1			3	5		10	2	6	1	1	3			4				בינוני
103		28	2			1		5		2	1	7			4	4		9	2	14		2	5	1		16				קשה
82		25				1		3		1	1	7			3	4		6	1	13		2	2			13				מונשם
2632	52	350	66	152	16	50	28	144	42	58	66	42	84	60	84	202	235	200	60	114	67	58	57	59	41	235		10		סה"כ מיטות
310	0	66	10	0	0	4	3	8	7	29	11	18	0	0	10	17	5	36	7	36	3	5	8	1	3	23	0	0		מיטות תפוסות
2322	52	284	56	152	16	46	25	136	35	29	55	24	84	60	74	185	230	164	53	78	64	53	49	58	38	212	0	10		מיטות פנויות