

מנהל מכלול אשפוז

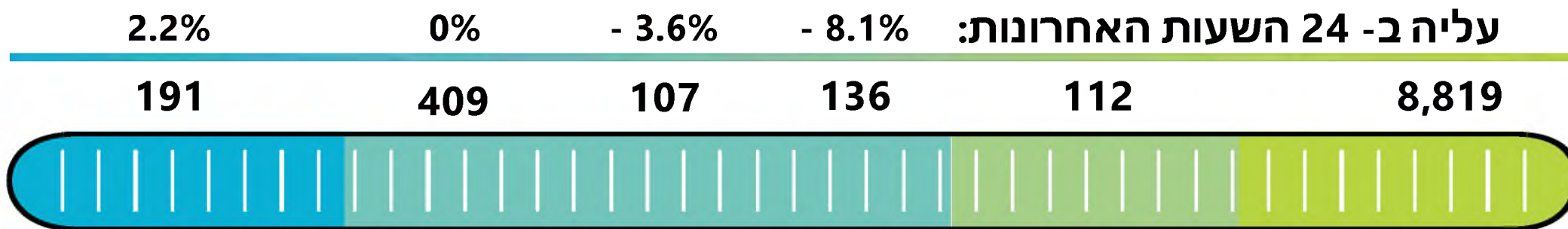
מעודכן
ליום 23/04/2020
בשעה 09:00

משרד
הבריאות
לחיים בריאים יותר





מאומתים 14,592



קל בינוני קשה כעת מונשמים כעת קשה מצטבר נפטר

קשה



מחלימים
5,334



להחלטה קהילה \ אשפוז
21



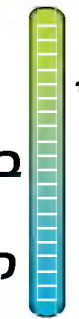
בתי מלון
2,384



טיפול בית
6,207



בתי חולים
207 קל

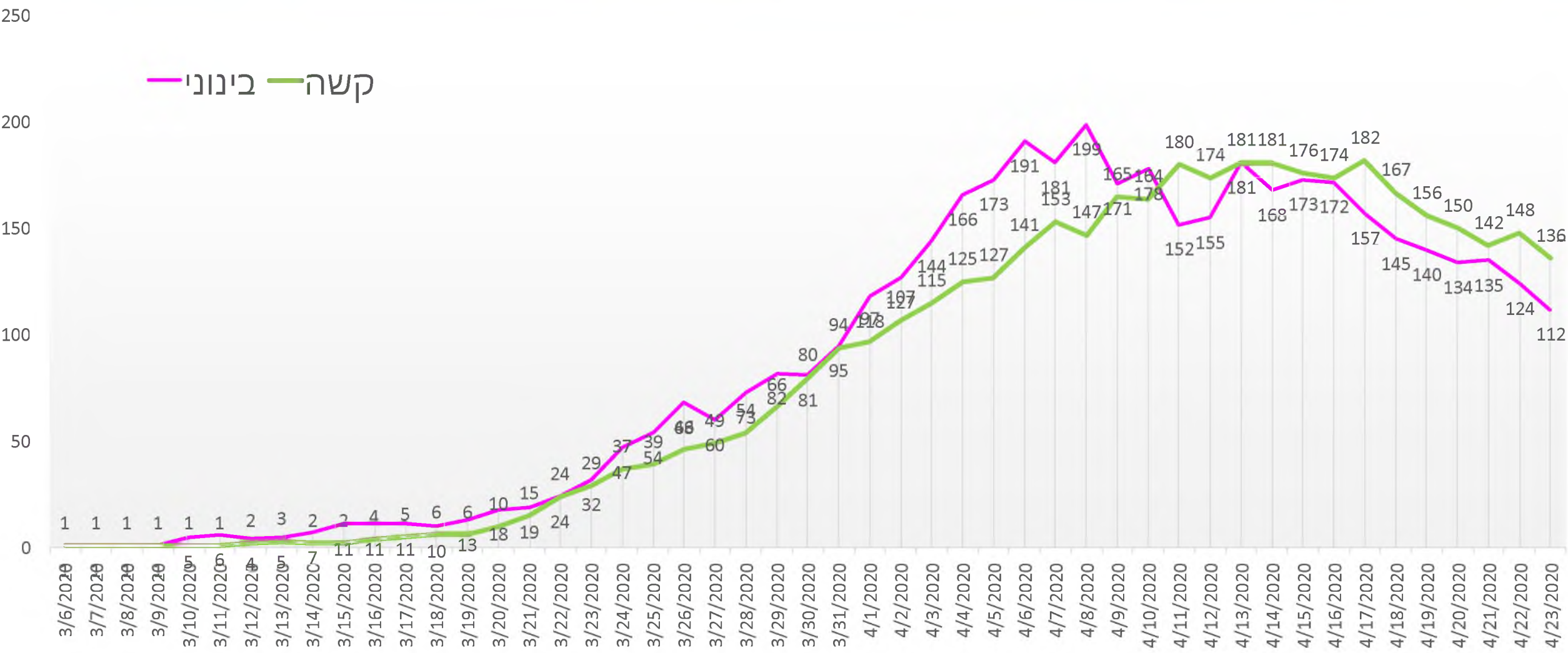


סה"כ
באשפוז
455

- 5 מונשמים כרוניים מתוך 107
- 5 חולים מחוברים למכונת

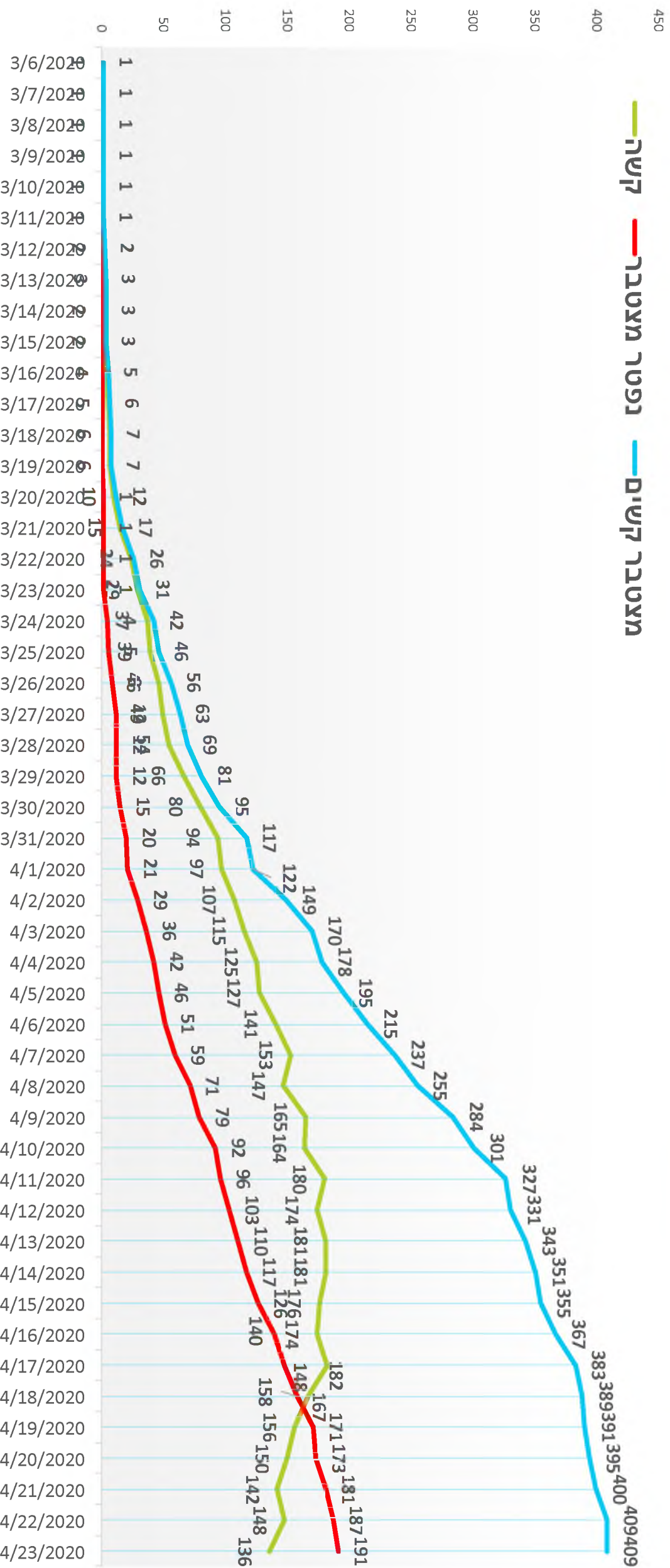
תמונת מצב – בינוניים

(נתון לשעה 08:00 בבוקר בכל יום)



תמונת מצב - קשים

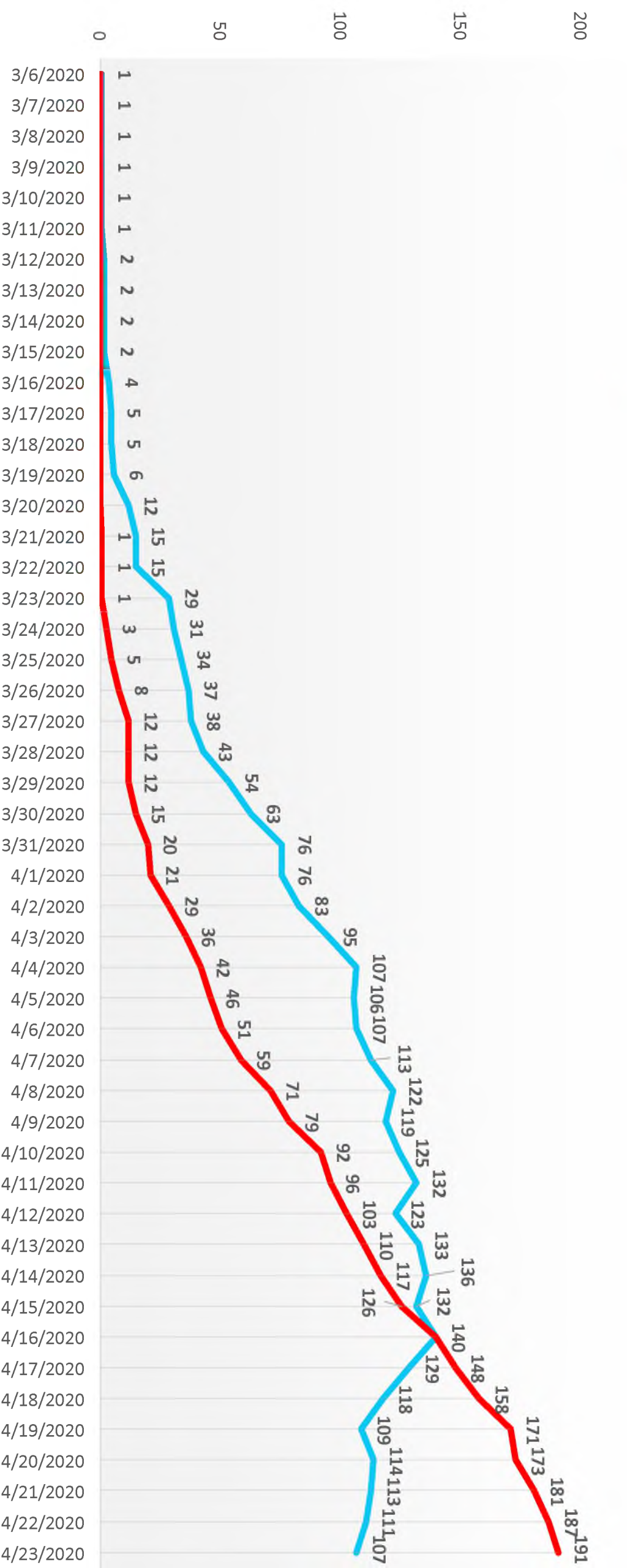
(נתון לשעה 08:00 בבוקר בכל יום)



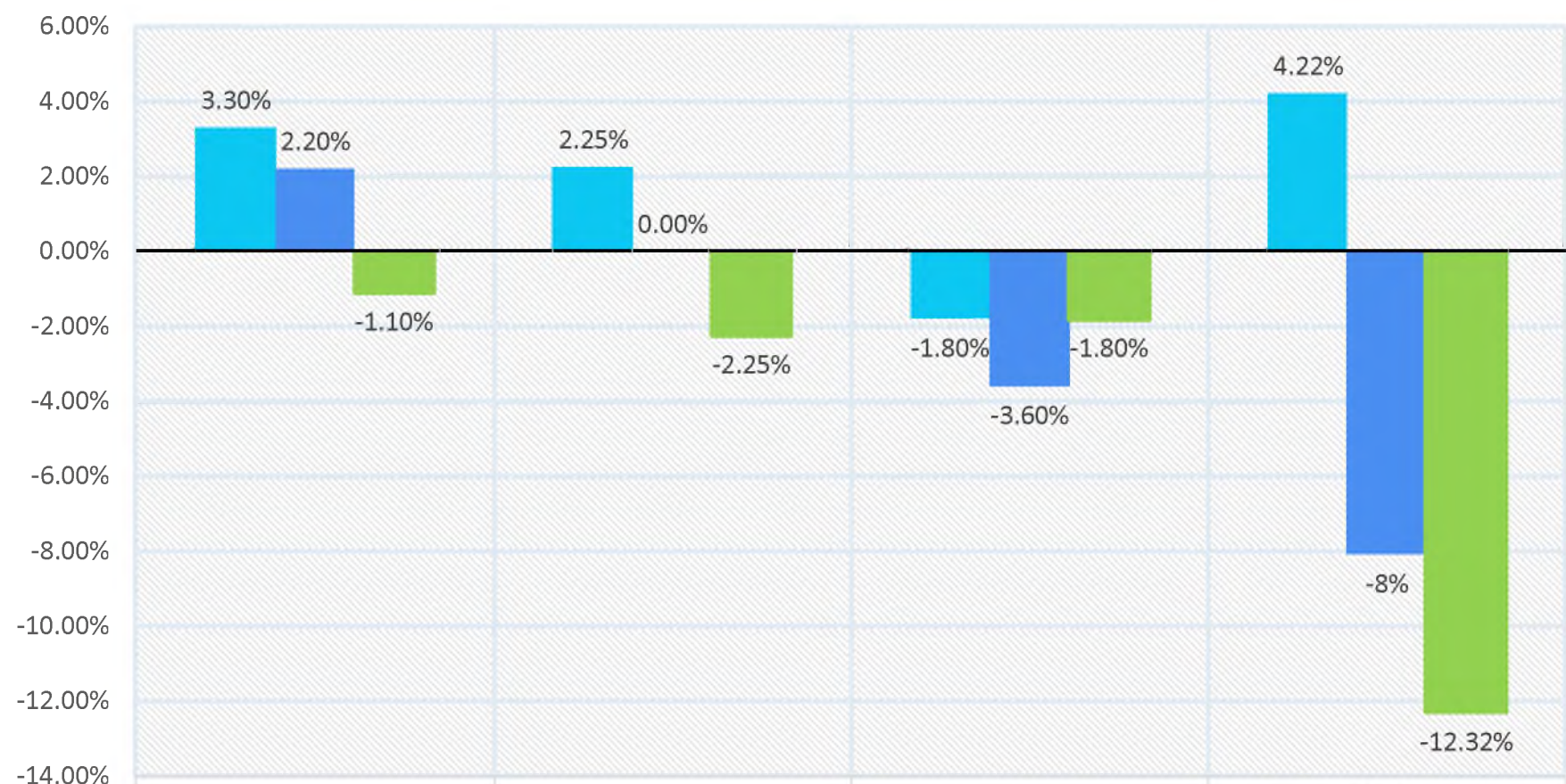
תמונת מצב – מונשמים (נתון לשעה 08:00 בבוקר בכל יום)



מונשמים — נפטרים



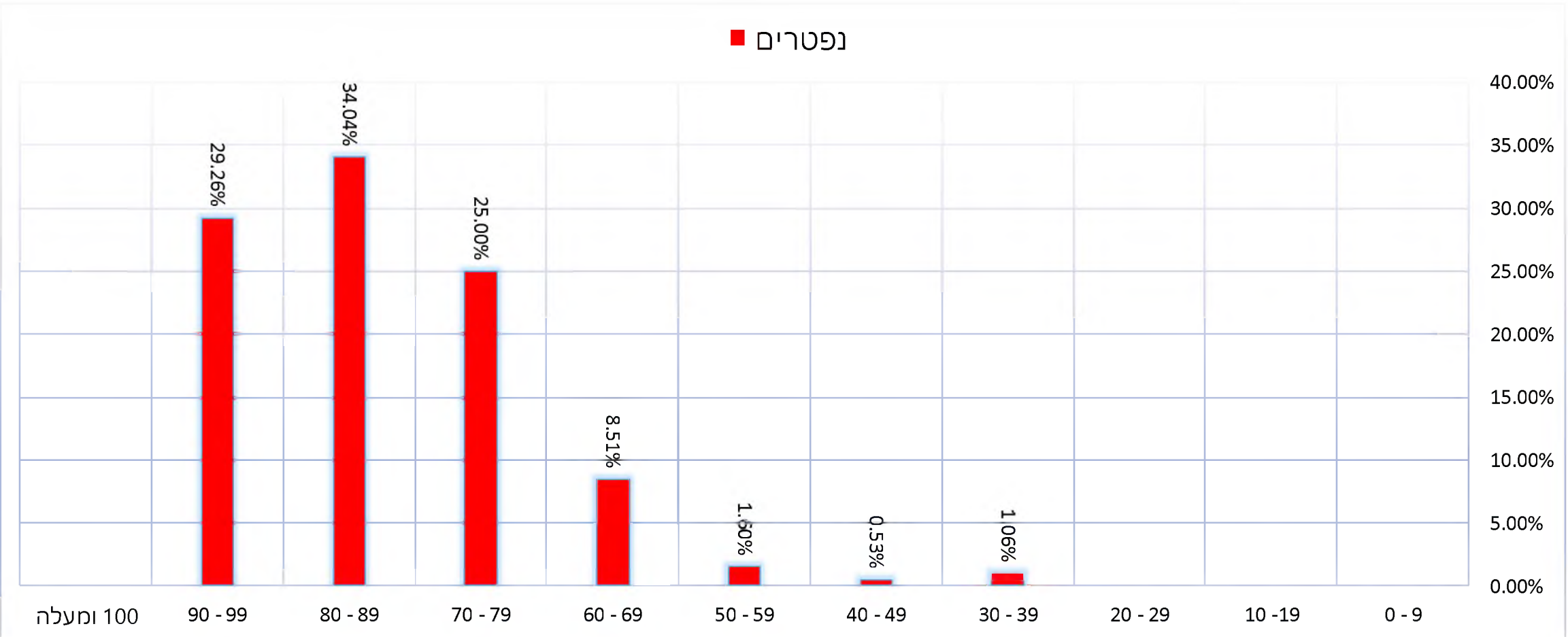
שיעור העלייה ב 24 שעות (השוואה בין 08:00 ביום 23.04.2020 ל 08:00 ביום 22.04.2020)



■ 22/04/2020	נפטר מצטבר	3.30%	קשים מצטבר	2.25%	חונשמים	-1.80%	קשים	4.22%
■ 23/04/2020	נפטר מצטבר	2.20%	קשים מצטבר	0.00%	חונשמים	-3.60%	קשים	-8%
■ שיעור הפרש עלייה	נפטר מצטבר	-1.10%	קשים מצטבר	-2.25%	חונשמים	-1.80%	קשים	-12.32%

תמונת מצב – נפטרים באחוזים על פי קבוצות גיל

סה"כ נפטרים: 191



תמונת מצב – נפטרים

סה"כ נפטרים: **191**

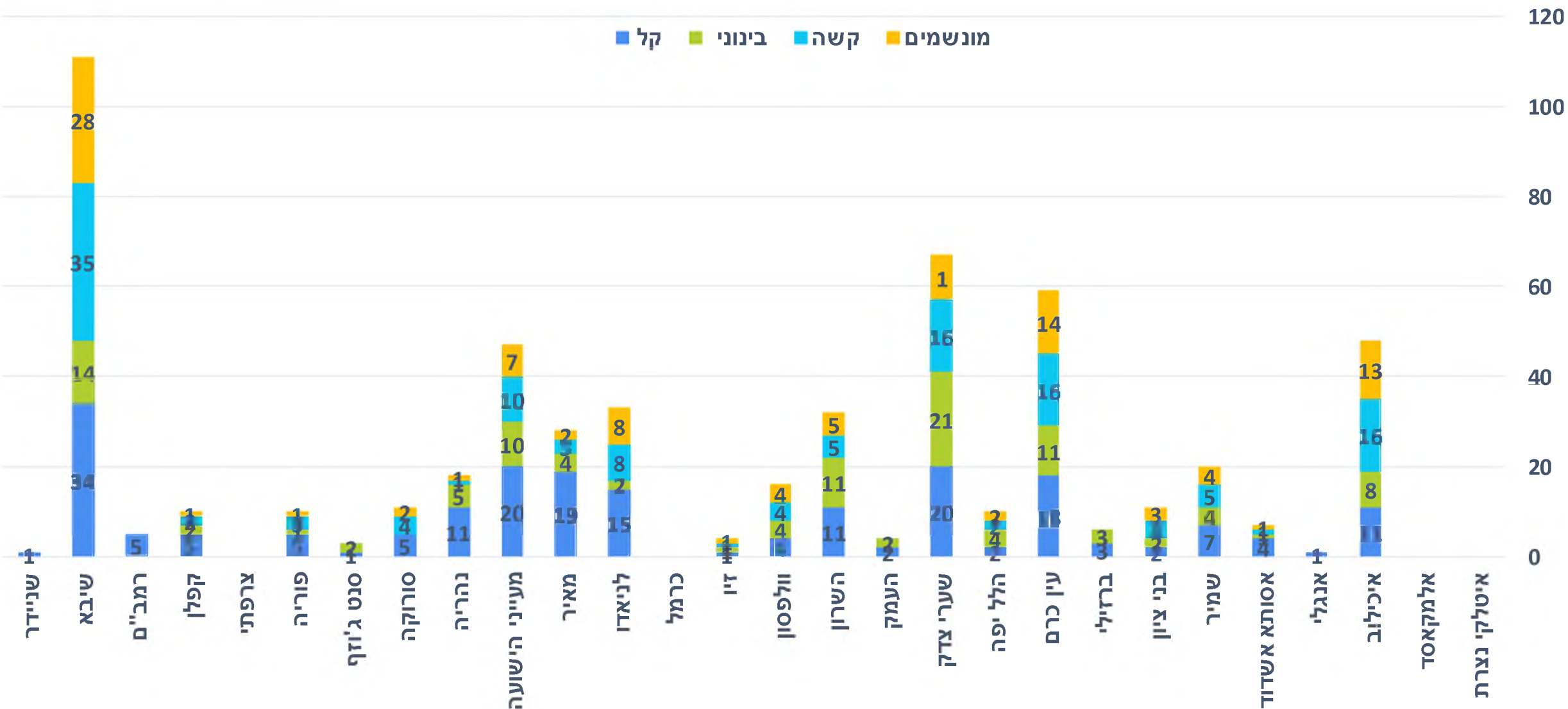
מרכזים גריאטריים	בתי חולים כלליים																							כמות					
	שניידר	שיבא	רמב"ם	קפלן	צרפתי	פוריה	סנט ג'וזף	סורוקה	נהריה	מעייני הישועה	מאיר	לניאדו	כרמל	זיו	וולפסון	השרון	העמק	שערי צדק	הלל יפה	עין כרם	ברזילי	בני ציון	שמיר		אסותא	אנגלי	איכילוב	אל מוקאסד	איטלקי נצרת
16	0	20	4	3	0	9	0	10	0	10	6	5	1	1	15	5	3	31	5	15	3	0	7	1	0	21	0	0	

תמונת מצב - מאושפדים

בתי חולים כלליים																													
סה"כ	שניידר	שיבא	רמב"ם	קפלן	צרפתי	פוריה	סנט ג'וזף	סורוקה	נהריה	מעייני השועה	מאיר	לניאדו	כרמל	ז"ן	וולפסון	השרון	העמק	שערי צדק	הלל יפה	עין כרם	ברזילי	בני ציון	שמיר	אסותא אשדוד	אנגלי	איכילוב	אלמקאסד	איטלקי נצרת	
207	1	34	5	5		5	1	5	11	20	19	15		1	4	11	2	20	2	18	3	2	7	4	1	11			קל
112		14		2		1	2		5	10	4	2		1	4	11	2	21	4	11	3	2	4	1		8			בינוני
136		35		2		3		4	1	10	3	8		1	4	5		16	2	16		4	5	1		16			קשה
107		28		1		1		2	1	7	2	8		1	4	5		10	2	14		3	4	1		13			מונשמים
21	21																										טרם נקבע		
8591	8,591																										סה"כ בקהילה		
175	0	20	4	3	0	9	0	10	0	10	6	5	1	1	15	5	3	31	5	15	3	0	7	1	0	21	0	0	נפטרים
5334	5334																										מחלימים		
455	1	83	5	9	0	9	3	9	17	40	26	25	0	3	12	27	4	57	8	45	6	8	16	6	1	35	0	0	סה"כ

455	אשפוזים
6,207	טיפול בית
2,384	טיפול במלון
21	טרם נקבע
175	נפטרים בתי חולים
16	נפטרים בגריאטריה
191	סה"כ הנפטרים
5,334	סה"כ מחלימים

תמונת מצב - מאושפזים



תמונת מצב - מאושפזים

09:00 || 23/04/2020 || מעודכן

סה"כ	בתי חולים כלליים																												
	שניידר	שיבא	רמב"ם	קפלן	צרפתי	פריה	סנט ג'וזף	סורוקה	נהריה	מעייני הישועה	מאיר	לניאדו	כרמל	זיו	וולפסון	השרון	העמק	שערי צדק	הלל יפה	עין כרם	ברזילי	בני ציון	שמיר	אסותא אשדוד	אנגלי		איכילוב	אל מוקאסד	איטלקי נצרת
207	1	34	5	5		5	1	5	11	20	19	15		1	4	11	2	20	2	18	3	2	7	4	1	11			קל
112		14		2		1	2		5	10	4	2		1	4	11	2	21	4	11	3	2	4	1		8			בינוני
136		35		2		3		4	1	10	3	8		1	4	5		16	2	16		4	5	1		16			קשה
107		28		1		1		2	1	7	2	8		1	4	5		10	2	14		3	4	1		13			מונשם
2419	52	350	66	152	16	50	28	144	42	58	66	42	84	60	84	202	30	200	60	114	67	58	57	59	33	235		10	סה"כ מיטות
455	1	83	5	9	0	9	3	9	17	40	26	25	0	3	12	27	4	57	8	45	6	8	16	6	1	35	0	0	מיטות תפוסות
1964	51	267	61	143	16	41	25	135	25	18	40	17	84	57	72	175	26	143	52	69	61	50	41	53	32	200	0	10	מיטות פנויות