



## **הנחיות לחישוב שיעור משטח המדף** **כמובנו בסעיף 10 בחוק קידום התחרות בענף המזון, תשע"ד-2014**

סעיף 10 בחוק קידום התחרות בענף המזון, תשע"ד-2014 (להלן: "חוק המזון") קובע הוראות לעניין הקצאת שטחי מדף לספקים גדולים מאד.<sup>1</sup>

בהתאם להוראות הסעיף, קמעונאי גדול לא יהיה רשאי להקצות למצרכים שמספקים לו ספקים גדולים מאד שטח מדף בשיעור העולה על 50% משטחי המדף בכל אחת מחנויותיו הגדולות.

ההנחיות שלהלן נועדו להבהיר את אופן החישוב שיעור משטח המדף לצרכי סעיף זה.

1. שטח המדף בחנות אשר יילקח בחשבון לצורך חישוב שיעור שטח המדף שמוקצה למצרכים שמספקים ספקים גדולים מאד יכלול את כל שטחי התצוגה בחנות (לרבות מדפים, מקררים, תצוגות חוץ מדף וכדומה) המשמשים לתצוגת מצרכים, כהגדרתו של מונח זה בחוק המזון.<sup>2</sup>

2. חישוב שטח המדף יכול להתבצע באמצעות הסתמכות על תכנית סידור מדפים ("פלנוגרמה") הנהוגה אצל הקמעונאי הגדול, ובלבד שהפלנוגרמה משקפת באופן מהימן את סידור המדפים בחנות בפועל, והדבר מגובה בהצהרה של המנהל הכללי של הקמעונאי הגדול. ככל שהקמעונאי בחר להסתמך על פלנוגרמה לצורך ביצוע החישוב, תילקח בחשבון הפלנוגרמה העדכנית שהייתה בתוקף במועד עריכת החישוב. החישוב יתבצע בהתאם להנחיות המפורטות בסעיף 4 להלן, בהתאמות הנדרשות.

3. דיווח על פי הוראות סעיף 10(ג) לחוק המזון יכלול את השיעור המוקצה בפועל למצרכים של ספקים גדולים מאוד מתוך שיעור משטחי המדף בחנות הקמעונאי הגדול. ניתן למסור את הדיווח תוך ציון טווח של עד 5% (לדוגמה 35%-40%), ואולם, בחינת שיעור שטח המדף המוקצה בפועל למצרכים של ספקים גדולים מאוד תעשה לפי הגבול העליון של הטווח שצוין.

מועד עריכת החישוב יצוין בדוח שנמסר לממונה.

4. מדידת שטח המדף תתייחס לפני התצוגה הגלויה לעיני הצרכן,<sup>3</sup> באופן הבא:

4.1 תצוגת מדף. חישוב שטח המדף יתבצע על ידי מכפלת אורך המדף (X) בגובה המדף (Y). עומק המדף לא יילקח בחשבון.

<sup>1</sup> "ספק גדול מאוד" – ספק שמחזור המכירות שלו לקמעונאים, או באמצעות קמעונאים, בישראל, בשנת הכספים הקודמת, עלה על מיליארד שקלים חדשים.

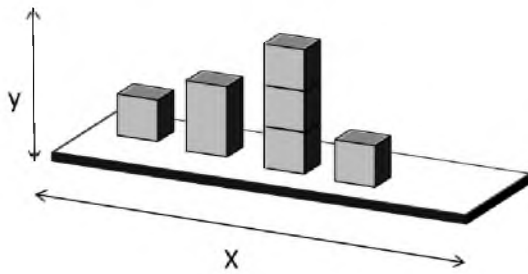
<sup>2</sup> "מצרך" – מזון וכל מוצר אחר הנמכר בחנות, למעט מוצרי חשמל, מוצרי טקסטיל, ציוד משרדי, כלי בית, ספרים ועיתונים.

<sup>3</sup> תצוגה של הפאה הקדמית של המצרך בלבד.

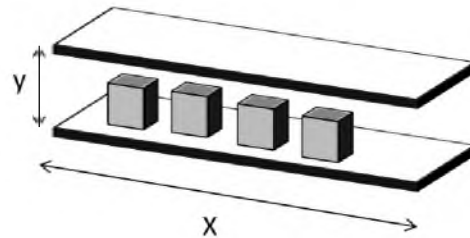


לצורך כך, "אורך המדף" הינו אורך המדף עליו מונחים המצרכים "גובה המדף" – מרחק מבסיס המדף ועד בסיס המדף שמעליו (ראו שרטוט 1). במדף העליון, גובה המדף יחושב בהתאם לגובה המצרכים המונחים על המדף, על פי הגובה ביותר (מספר מצרכים המונחים אחד על השני ייחשבו כמצרך אחד) (ראו שרטוט 2).

שרטוט 2:

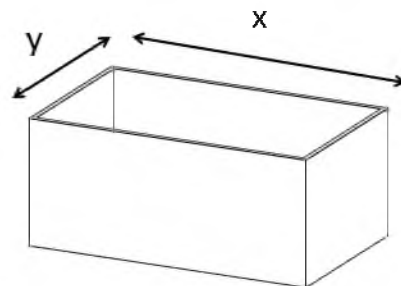


שרטוט 1:



4.2 בתצוגה "שוכבת" (מקררים, במות, סלסלות, דלפקים וכדומה) חישוב שטח המדף ייעשה במכפלת אורך התצוגה ברוחב התצוגה, כך שלצורך החישוב יילקח בחשבון שטח תצוגת מצרכים הגלוי לעיני הצרכן (ראו שרטוט 3). עומק התצוגה לא יילקח בחשבון.

שרטוט 3:



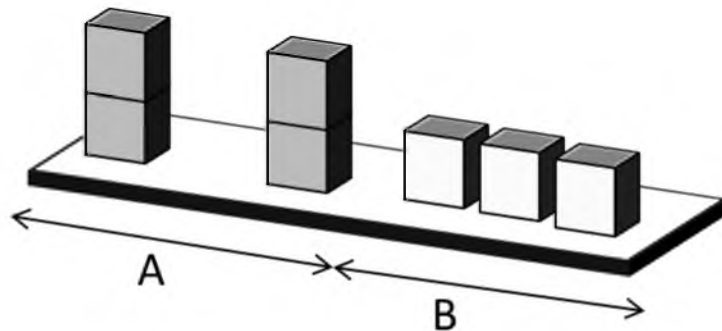
4.3 חישוב שטח המדף המוקצה למצרכים המוצגים באמצעי תצוגה אחרים ייעשה בהתאם לעקרונות המפורטים לעיל של חישוב שטח התצוגה הגלוי לעיני הצרכן, בהתאמות הנדרשות.



5. חישוב שטח מדף המוקצה למצרכים של ספק מסוים ייעשה תחת הנחה של רציפות התצוגה. כלומר, יילקח בחשבון שטח המדף שמוקצה למצרכים של הספק, ללא מרווחים וללא התייחסות לחוסר זמני של מצרך על המדף.

לשם המחשה, בשרטוט 4, חישוב אורך המדף של מצרך A יכלול את כלל השטח המוקצה למצרך, ללא התייחסות למרווחים בין המצרכים.

שרטוט 4:



6. חישוב שיעור שטח המדף המוקצה לספק גדול מאד, בשטחי מכירה המיועדים למצרכים בתפזורת (כגון ירקות ופירות, קצביה, פירות יבשים ופיצוחים), אשר לגביהם לא ניתן להבחין במאמץ סביר בין מצרכים של ספקים שונים, יכול להתבצע בדרך של אומדנה בהתאם ליחס בין כמות המצרכים של הספק הגדול מאד לעומת כמות המצרכים של כלל הספקים.

7. שיעור שטח המדף המוקצה לספק גדול מאד יחושב כיחס שבין שטח המדף המוקצה למצרכים של ספקים גדולים מאד לבין שטח המדף המוקצה לכלל המצרכים בחנות.

ירושלים, יי כסלו תשע"ה

2 לדצמבר 2014