



מרכז המידע והידע הלאומי למערכת בקורונה
מסמך מספר 35

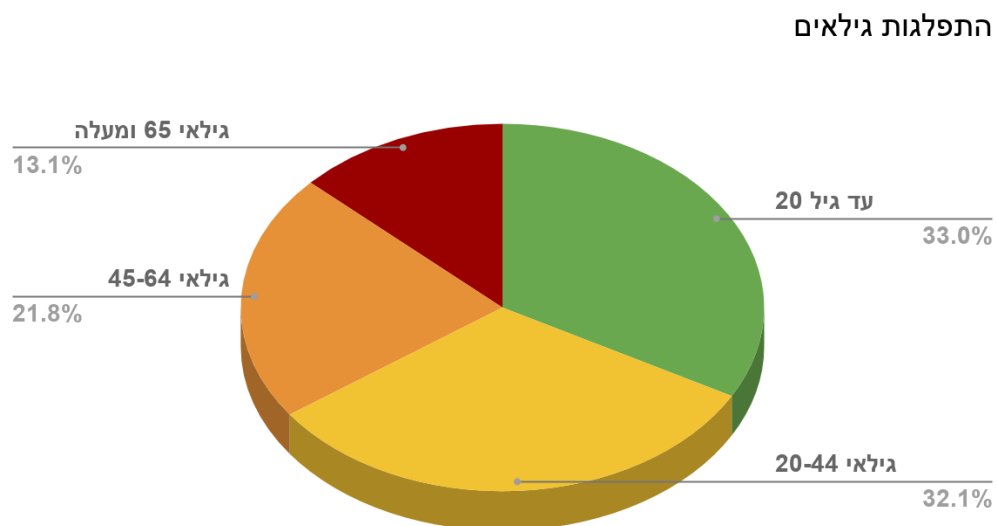
התפשטות הקורונה בטבריה – תחלואה רבה ופוטנציאל התפשטות המצריך הרחבת הבדיקות

1. נכון ל-13 באפריל, טבריה נמצאת במקום השמיני בישראל ביחס של **מספר החולים לנפש** - 29 חולים על כל 10,000 תושבים, בעוד הממוצע הארצי עומד על 14 חולים בלבד.
2. **מספר הבדיקות המתבצעות בטבריה אינו אחיד** ומשתנה מאוד מדי יום. לכן, **קשה לשרטט את המצב האמיתי של ההתפרצות בעיר** וישנה סכנה לתת-אבחון של מספר החולים בעיר.
3. **התחלואה בטבריה מתפרסת ברחבי העיר ואינה מתוחמת לשכונות ספציפיות**. בשונה מערים אחרות, נראה כי **התחלואה בעיר אינה מתמקדת בריכוזי אוכלוסייה חרדית**.
4. **ריכוז התחלואה גבוה בשלושה אזורים בעיר**, שלושתם בעלי אוכלוסייה צעירה ברובה (לא-חרדית) וכ-15% תושבים בממוצע מעל גיל 65:
 - א. **רמת כנרת, שיכון עממי, שכונות רווקיה ושרת** - 4,794 תושבים. באזור ישנם כ-2.7 חולים על כל אלף נפש.
 - ב. **אחוזת כנרת (מערב), בית וגן, רבי עקיבא** - 1,721 תושבים. באזור ריכוז גבוה של 4.07 חולים לאלף נפש.
 - ג. **רמת טבריה ב', רמת טבריה ג' ושכונת פלוס 2000** - 3,522 תושבים. באזור כ-2.84 חולים לאלף נפש.
5. אזורים שבהם ישנו **ריכוז חולים בינוני** (1-2.5 חולים לאלף נפש) הם שכונת **מורדות טבריה** (מזרח) עם 2.3 חולים לאלף נפש; שכונת **רמת אגוז ושיכון ד'** (מזרח) המאופיינת באוכלוסייה חילונית-חרדית מעורבת עם 2.34 חולים

לאסף נפש; אזור **קריית שמואל ונווה חן** עם 2 חולים לאסף נפש; ושכונת
דוד רמז עם 1.84 חולים לאסף נפש.

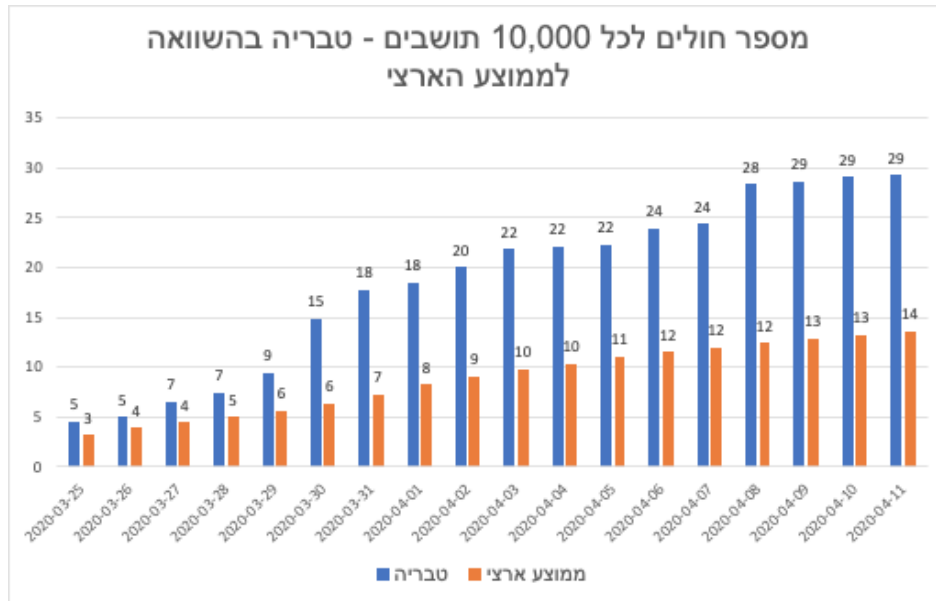
נתונים כלליים על טבריה

1. מספר תושבים (2018) – 44,234.
2. צפיפות – 2,682 אנשים לקמ"ר; פחות מהממוצע הארצי – 4,873 אנשים לקמ"ר.
3. שטח – 15,932 קמ"ר.
4. התפלגות דתית (2017) – 19.4% חרדים (8,466 איש), 80.6% אחר. נראה כי האוכלוסייה החרדית פרוסה ברחבי טבריה וישנן שלוש שכונות בעלות זהות חרדית חזקה – קריית שמואל, שיכון ותיקים ובן גוריון.
5. מספר נפשות ממוצע במשק בית – 3.2; גבוה במעט מהממוצע הארצי – 3.1.
6. התפלגות גילים – נתוני העיר טבריה תואמים יחסית לממוצע הארצי, ו-66% מהתושבים הם בני פחות מ-45.

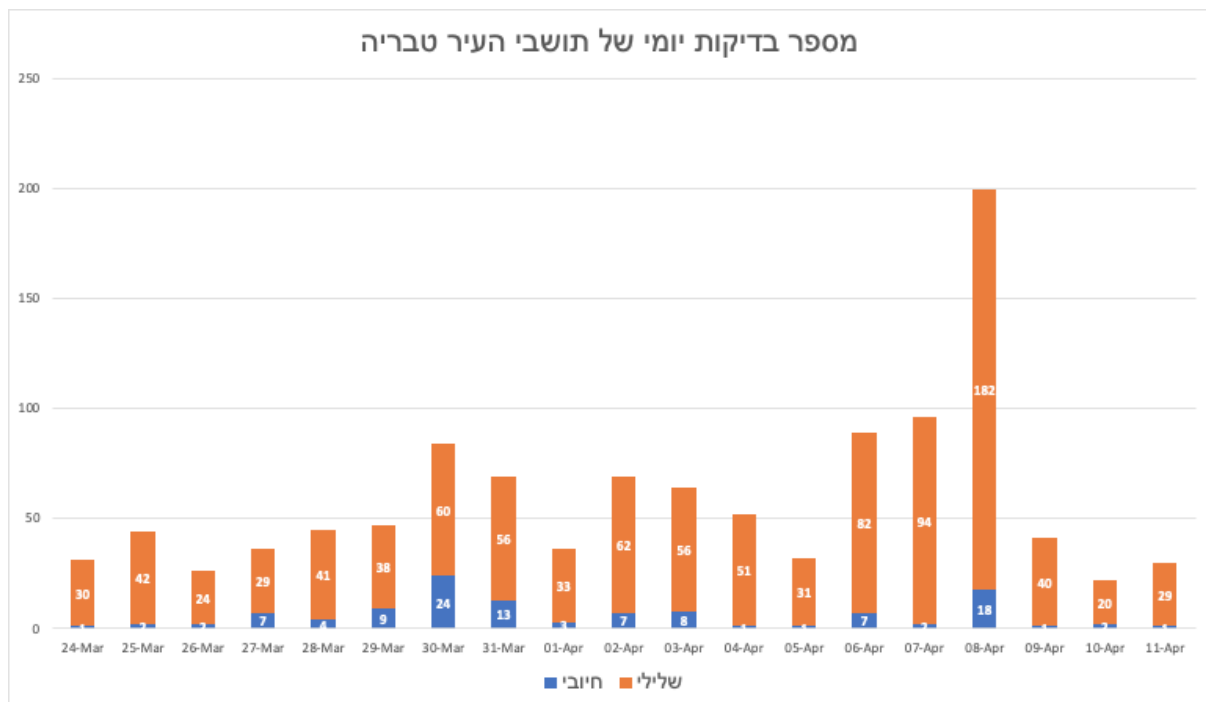


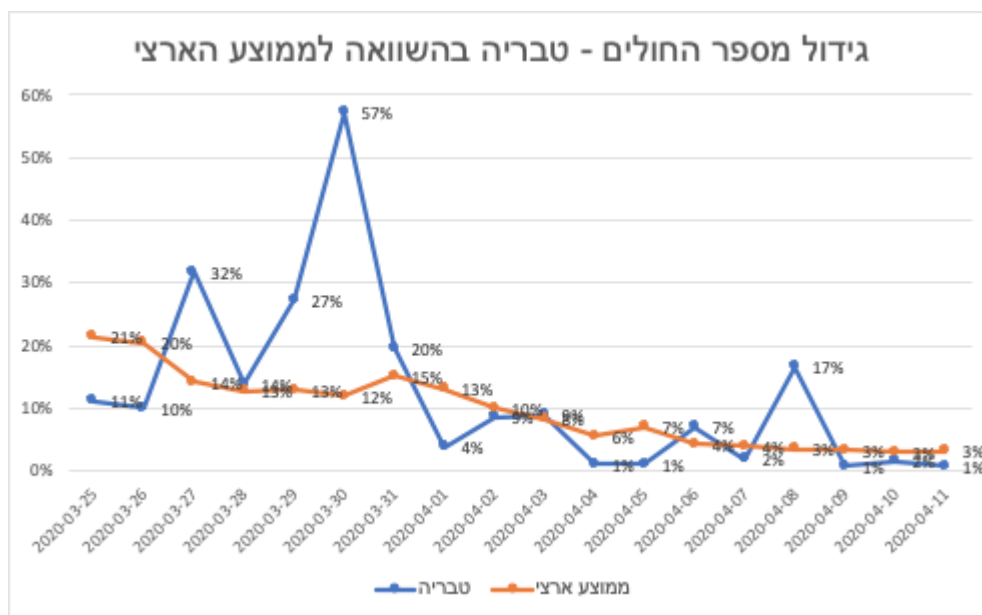
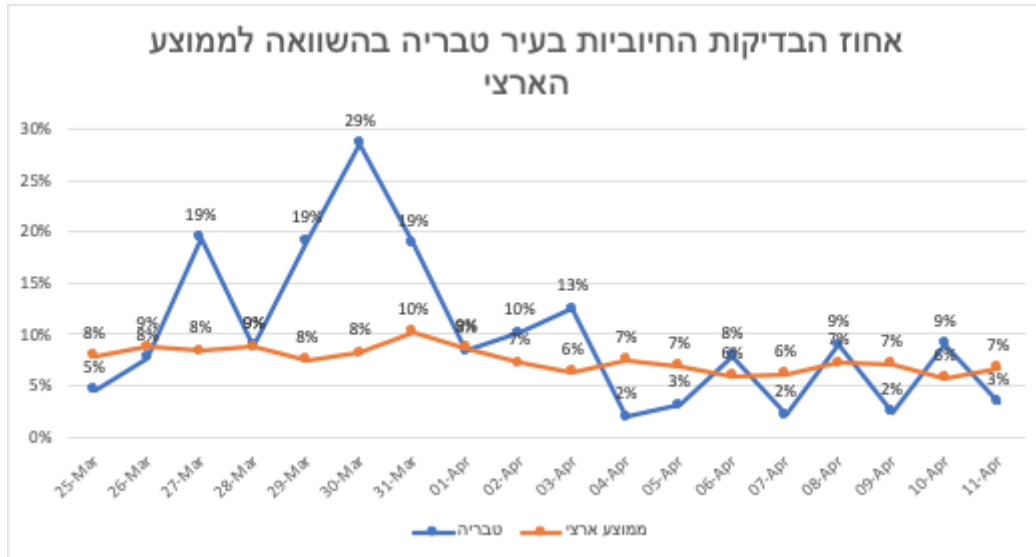
תחלואה בנגיף בטבריה

1. יחס ההדבקה בטבריה גבוה במיוחד ביחס לממוצע הארצי, וישנם 29 חולים על כל 10,000 תושבים (נכון ל-11 באפריל):



2. מספר הבדיקות המתבצעות בעיר על פני זמן אינו אחיד:

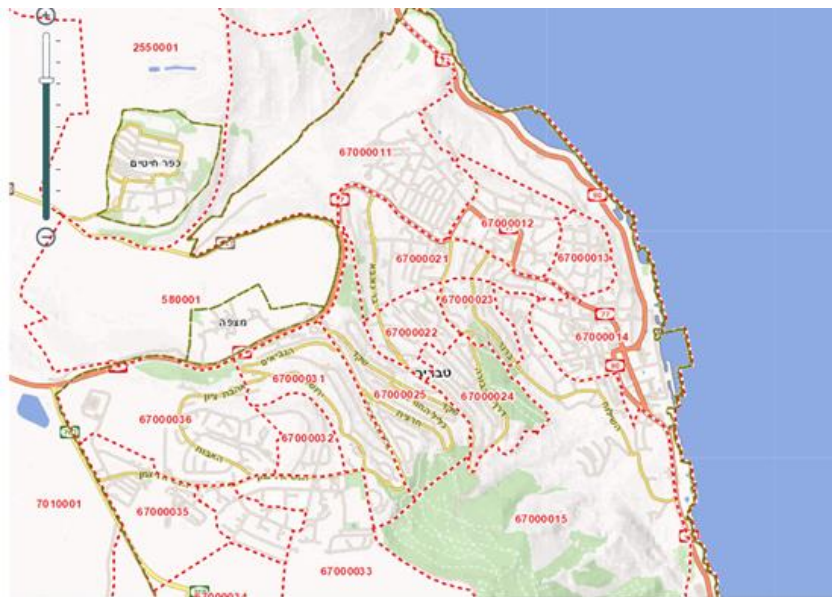




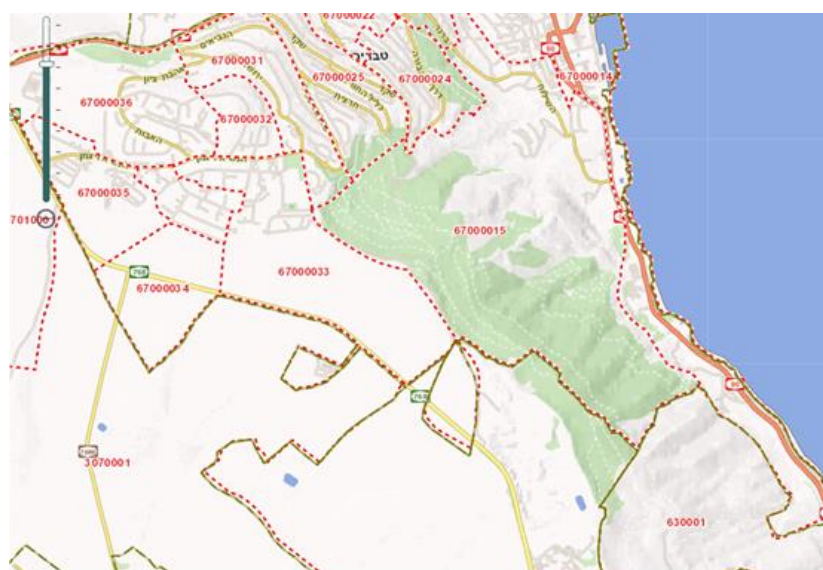
פריסת החולים בטבריה

1. טבריה מחולקת לאזורים גאוגרפיים סטטיסטיים, שבהם 3,000-5,000 תושבים:

א. צפון-מרכז:



ב. דרום-מרכז:



2. להלן מפת חום המתארת את מיקומי החולים בטבריה:

