



מרכז המידע והידע הלאומי למערכה בקורונה
מסמך מספר 34

התחלואה בקורונה בביתר עילית במגמת עלייה ועלולה להתפשט בעיר כולה, בדגש על האוכלוסייה הצעירה

1. ביתר עילית היא היישוב ה-32 בגודלו בישראל, ובה למעלה מ-56 אלף תושבים. נכון לבוקר 10 באפריל ישנם 115 חולים ביישוב (מקום 17 ברשימת היישובים בישראל). יתרה מכך, במדד של מספר החולים ל-10,000 תושבים נמצאת ביתר עילית במקום גבוה בדירוג הערים "הנגועות" ביותר, עם יחס של יותר מ-20 חולים לכל 10,000 תושבים.

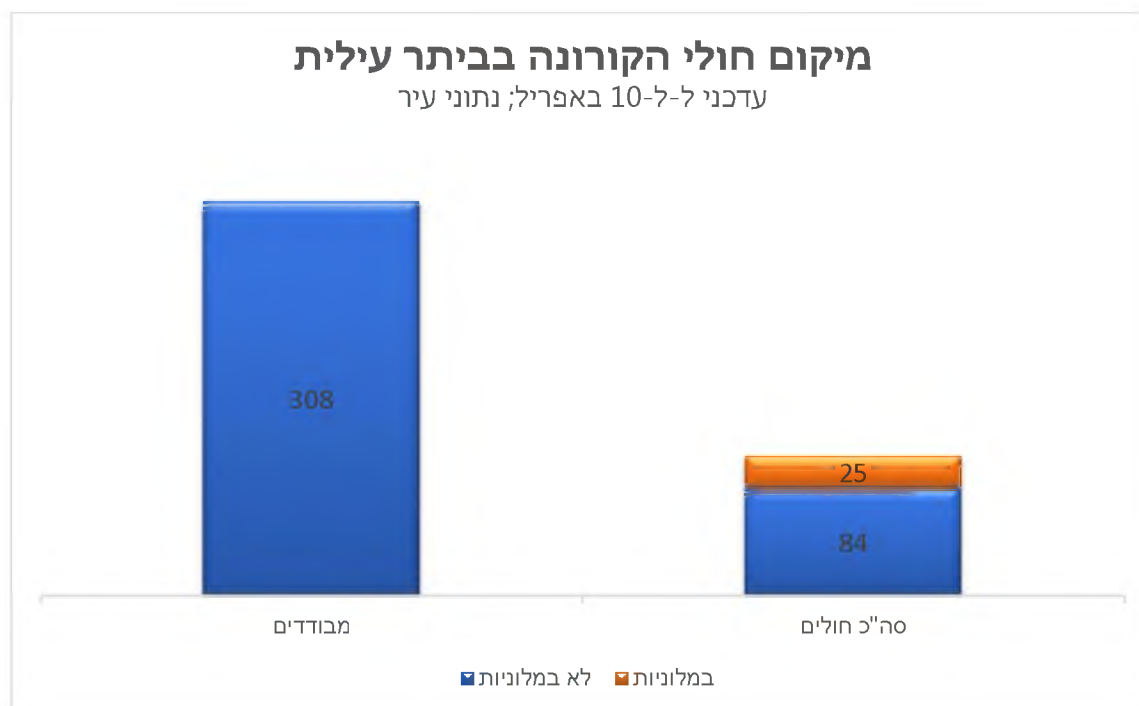
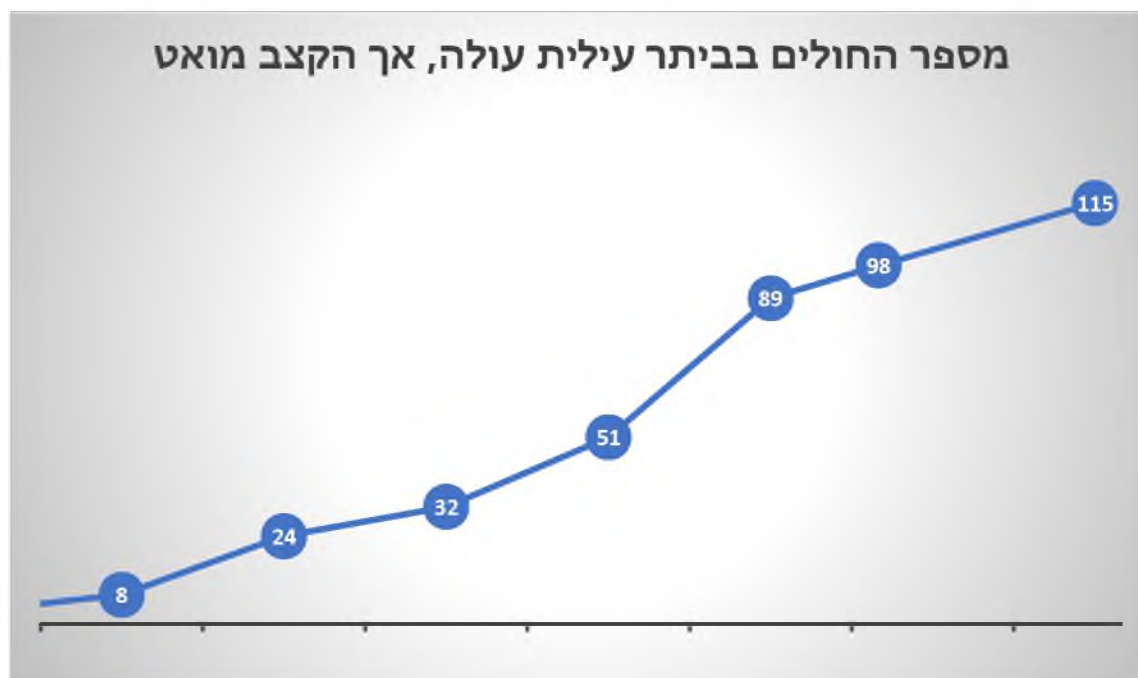
2. התמונה חמורה אף יותר נוכח הפיזור הגאוגרפי של החולים ביישוב: כל השכונות בעיר "נגועות" בקורונה, והשכונות דקל, הדס ותמר "נגועות" יותר מהאחרות. נוסף על כך, פריסת בעלי התסמינים בקרב המבודדים בביתר עילית רחבה יותר מפריסת החולים, ומגדילה את החשש מגל הידבקות בקורונה בעתיד הקרוב.

3. מנגד, ביתר עילית היא העיר הצעירה בישראל (64% מתושביה הם בני פחות מ-18), ומקרי ההידבקות נרשמים בעיקר בקרב האוכלוסייה הצעירה בה (חשוב לזכור שרוב החולים קשה בישראל ובעולם הם מבוגרים).

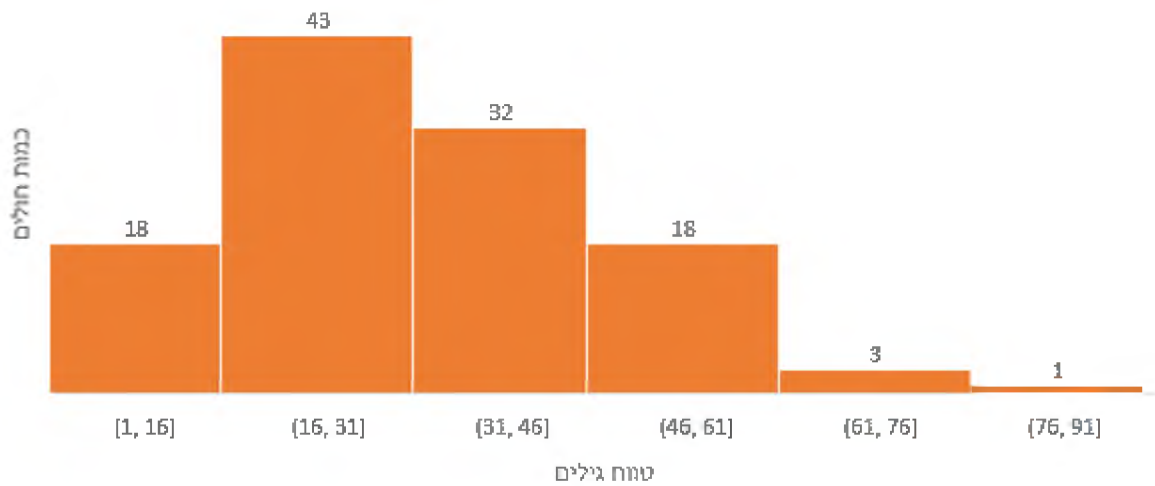
4. מספר הנדבקים גדל בקצב איטי יחסית לשבוע שעבר – 1.5 לעומת כ-2.6 בשבוע הקודם, אך חשוב להדגיש כי קצב זה עדיין גבוה מהממוצע הארצי ושיעור החיוביים בבדיקות קורונה גבוה מאוד (20%).

5. לאור הממצאים הללו, מומלץ לפעול לאכיפת הבידוד, להגברת ההסברה ולהגדלת היקף הבדיקות בביתר עילית רבתי.

נספח

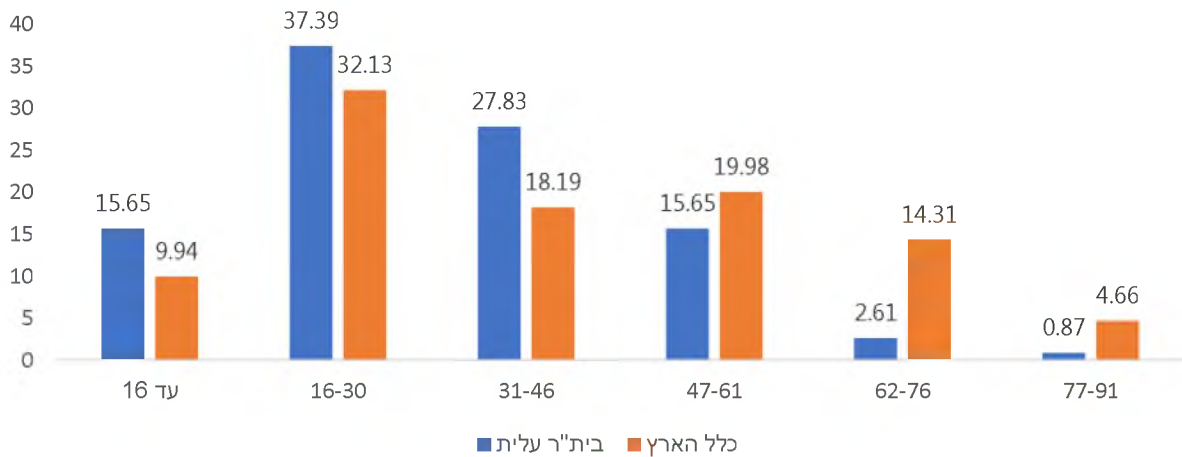


פילוח גילי חולי הקורונה בבית"ר עלית עדכני לתאריך 10/4



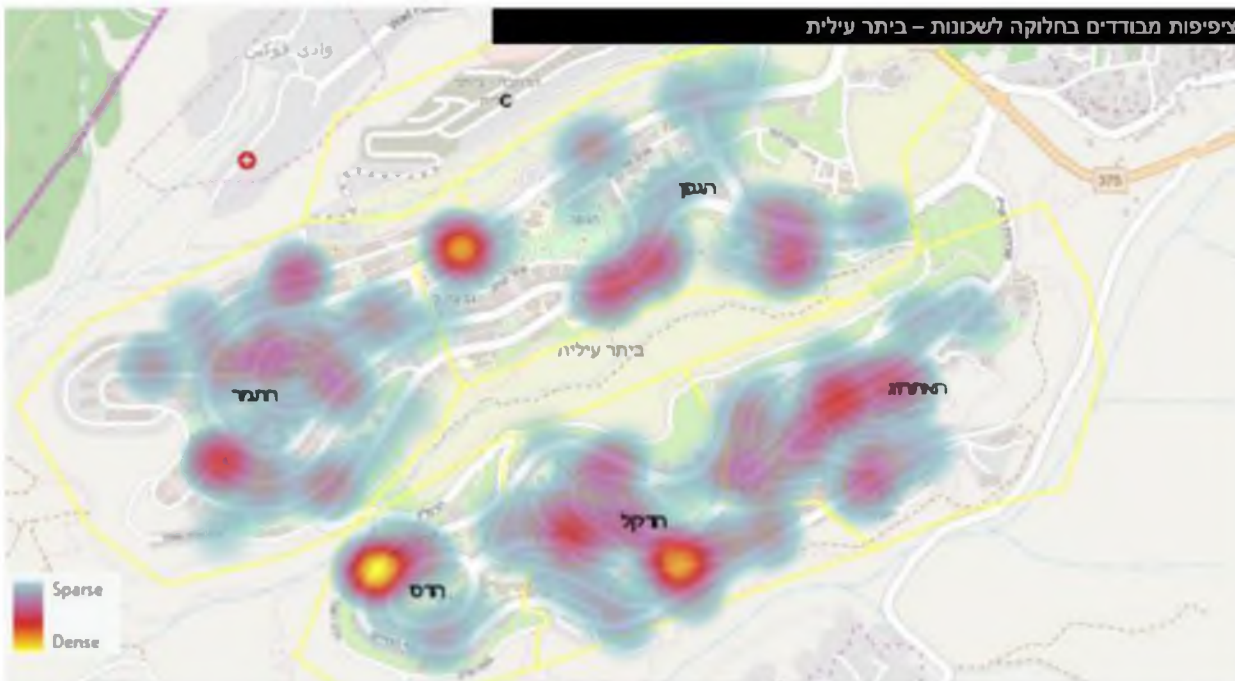
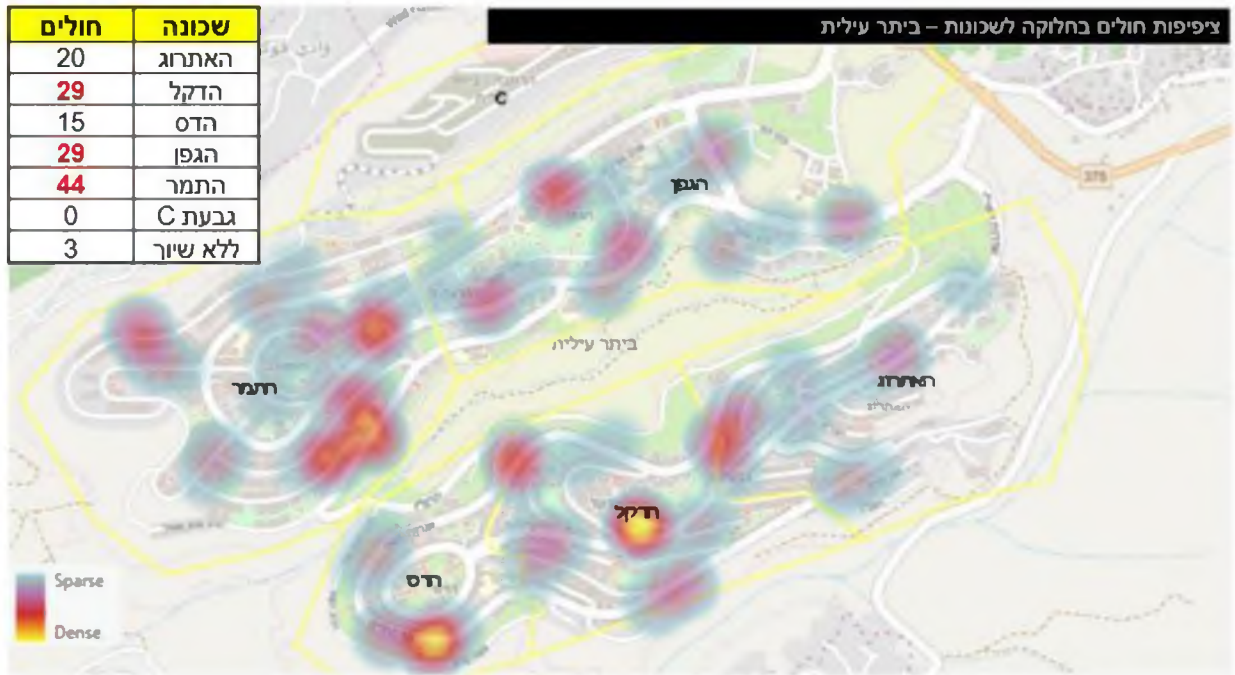
התפלגות גיל החולים בביתר עלית לעומת החולים בכלל הארץ

באחזים; עדכני ל-10 באפריל



| חולים | שכונה |
|-------|----------|
| 20 | האתרוג |
| 29 | הדקל |
| 15 | הדס |
| 29 | הגפן |
| 44 | התנור |
| 0 | גבעת C |
| 3 | ללא שיוך |

ציפיפות חולים בחלוקה לשכונות - ביתר עילית



ציפיפות מבודדים בחלוקה לשכונות - ביתר עילית