

أبيها المقدسيون كل هذا من أجلكم

أورشليم القدس 2022





السكان الأعزاء!

ثورة البنية التحتية التي نقودها في أورشليم القدس غير مسبوقة من حيث النطاق، فوق الأرض وتحتها، وفي جميع أنحاء المدينة، نستثمر موارد هائلة في تخطيط وتشكيل ملامح المدينة وبنيتها التحتية لسنوات قادمة.

لا توجد مدن أخرى في إسرائيل يتم فيها تنفيذ الأشغال بهذا الحجم الكبير، وأنا أدرك أيضًا الإزعاج المؤقت الذي يسببه تنفيذ هذه الأشغال

في الوقت نفسه، ليس هناك أدنى شك: عندما يتم الانتهاء من جميع الأشغال - في غضون سنتين إلى ثلاث سنوات على الأكثر - سوف ندرك جميعًا التغيير الكبير الذي أحدثته هذه الأشغال معها في مدينتنا.

التقويم السنوي الذي أمامكم يركز بدقة وبملاء جميع المعلومات التي من المهم أن تعرفوها عن الأشغال الذي يتم القيام بها هذه الأيام في جميع أنحاء المدينة.

شكرًا لكم سلفاً على سعة صدركم وتفهمكم، قليلاً من الوقت وقد انتهينا.

مع فائق الاحترام،

موشيه ليؤون
رئيس بلدية أورشليم القدس

أيها المقدسيون
كل هذا
من أجلكم

أورشليم القدس 2022



كانون الثاني

من المتوقع أن يصبح شارع 16 المدخل الجديد لأورشليم القدس الذي سيربط الأحياء الجنوبية بالمدينة. ويبلغ طول الطريق 4.7 كيلومترات وسيشمل نفقين سيمران تحت حي هار نوف ويافا نوف. ومن المتوقع أن يصل ويربط الطريق بين مفترق طريق بيت زيت إلى تقاطع بيت وسوف يفتح أمام حركة المرور العام المقبل.

طريق 16 مدخل جديد لأورشليم القدس ←←



الأحد	الاثنين	الثلاثاء	الاربعاء	الخميس	الجمعة	السبت
					1 رأس السنة	
2	3	4	5	6 عيد الغطاس أمسية عيد الميلاد	7 عيد الميلاد	8 اليوم الثاني لعيد الميلاد
9	10	11	12	13	14 رأس السنة	15
16	17	18 أمسية عيد الميلاد	19 عيد الميلاد عيد الغطاس	20 اليوم الثاني لعيد الميلاد	21 عيد الغطاس	22
23	24	25	26 عيد الغطاس	27	28	29
30	31					

2022

2022
كانون الثاني





شباط

يبلغ طول الخط الأخضر الذي يربط بين الحرم الجامعية حوالي 19 كم وسوف يبدأ في حرم الجامعة العبرية في جبل سكوبس "هار هتسوفيم" مروراً بطريق الجامعة في جفعات رام ومجمع الحكومة "كريات هممشلة".

أيضاً الحرم
الجامعية
ستنجح قريباً
بالارتباط
<<



السبت	الجمعة	الخميس	الاربعاء	الثلاثاء	الاثنين	الأحد
5	4	3	2	1		
12	11	10	9	8	7	6
19	18	17	16	15	14	13
26	25	24	23	22	21	20
					28	27

2022

شباط
2022





أذار

على الخط الأخضر، تم التخطيط لفرع منطقة المالحة التي ستتفرع من خط طريق بيجن جنوباً وتمر نحو حي المالحة عبر طريق مجمّع الرياضة "كريات سبورت" (ستاد تيدي كوليك ومجمّع بيس أرنا)، كينبون مالحة والحديقة التكنولوجية القريبة ومن هناك إلى حديقة الحيوانات التوراتية.

القطار الخفيف
تصل أيضاً
للمالحة
<<



الأحد	الاثنين	الثلاثاء	الأربعاء	الخميس	الجمعة	السبت
		1 الذكرى العطرة لليلة الإسراء والمعراج	2 أربعاء الرماد	3	4	5
6	7	8 اليوم العالمي للمرأة	9	10	11	12
13	14	15	16	17	18	19
20	21	22	23	24	25	26
27	28	29	30	31		

2022

أذار
2022



شبكة جديدة مسارات دراجات هوائية حضرية



نيسان

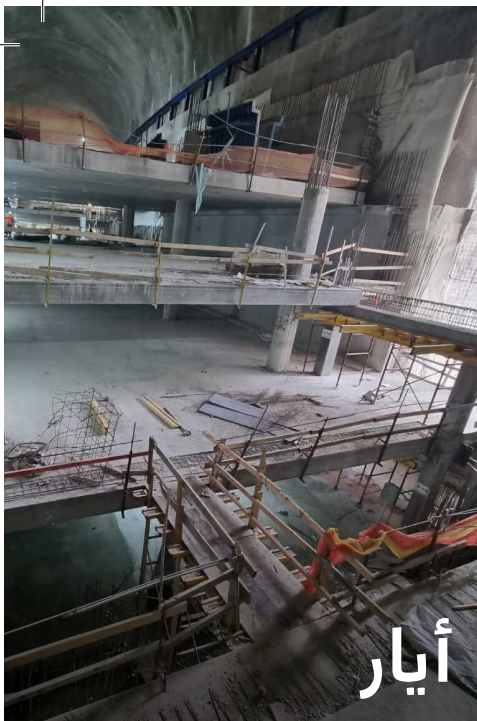
من شبكات أورشليم القدس شبكة مسارات للدراجات الهوائية! ستكون شبكة مسارات الدراجات بطول يصل حوالي 200 كيلومتراً من بينها حوالي 50 كيلو متراً تم تعبيدها وحوالي 70 كيلو متراً في مراحل متقدمة من التنفيذ. وتشمل شبكة مسارات الدراجات الهوائية مساراً من المحطة (المركزية) لمحطة (مجمع المحطة)، مساراً طبيعياً في محيط أورشليم القدس. تربط هذه المسارات بين الأحياء المقدسية ومسارات داخلية في الأحياء، ممرات للمشاة وتطوير البيئية المتقدمة.

السبت	الجمعة	الخميس	الاربعاء	الثلاثاء	الاثنين	الأحد
2 ■ شهر رمضان المبارك	1 ■ شهر رمضان المبارك					
9	8	7	6	5	4	3
16	15	14	13	12	11	10
23	22	21	20	19	18 ■ عيد الفصح	17 ■ عيد الفصح
30	29	28	27	26	25 ■ عيد الفصح	24 ■ عيد الفصح

2022

نيسان
2022





أيار

من أجل تقليل الأزدحام المروري، يتم حالياً بناء مواقف (قف وسافر) ضخمة التي من المتوقع مستقبلًا أن تقل المركبات وتقوم بنقل الركاب إلى القطار الخفيف. موقف شازار-5 طوابق وسعة بحوالي 1,300 من أماكن الوقوف. سيخدم الموقف المسافرين بقطار إسرائيل، القطار الخفيف والمواصلات العامة. موقف ناحل تصوفيم - حوالي 1,000 من أماكن الوقوف للدخول لأورشليم القدس عبر طريق 9. موقف بيت - سيضم حوالي 2,275 من أماكن الوقوف، 30% من بينها ستشمل محطات شحن كهربائية. من المتوقع مستقبلًا أن يستقبل الموقف المسافرين الداخلين لأورشليم القدس عبر طريق 16 وغيره.

نقل من الأزدحام المروري بمساعدة المواقف الجديدة



الأحد	الاثنين	الثلاثاء	الاربعاء	الخميس	الجمعة	السبت
1 عيد العمال	2	3 ■ عيد الفطر السعيد	4 ■ عيد الفطر السعيد	5 ■ عيد الفطر السعيد	6	7
8	9	10	11	12	13	14
15	16	17	18	19	20	21
22	23	24	25	26 ■ عيد الصعود غربي	27	28
29	30	31				

2022

أيار
2022

مستمرون بربط بين الأحياء والسكان <<



حزيران

الخط الأخضر من القطار الخفيف يتجدد بفرع جفعات شاؤول\ هار نوف. طول الفرع حوالي 2 كيلو متراً، وهو يعبر من مفترق بن دور في طريق "شدروت" هرتسل على امتداد شارع كنفاي نشريم وحتى ملحق المواصلات في مدخل هار نوف. من المتوقع مستقبلاً أن يخدم هذا الفرع جميع سكان هار نوف والمركز التجاري المتطور في جفعات شاؤول.

الأحد الاثنين الثلاثاء الأربعاء الخميس الجمعة السبت

4	3	2 عيد الصعود للأرمن شرقي	1			
11	10	9	8	7	6	5
18	17	16	15	14	13	12
25	24	23	22	21	20	19
		30	29	28	27	26

2022

حزيران
2022





تموز

تنتهي قريباً أشغال البنية التحتية للقطار الخفيف امتداد الخط الأحمر (الخط القائم) فور الانتهاء من أقسام المقاطع الأخيرة: في القسم الجنوبي حتى مستشفى هداسا عين كارم، والقسم الشمالي حتى نفيه يعقوب. طوله النهائي للخط حوالي 22 كيلو متراً.

نوسع القطار الخفيف الذي لنا



الأحد	الاثنين	الثلاثاء	الاربعاء	الخميس	الجمعة	السبت
					1	2
3	4	5	6	7	8	9 ■ يوم عرفات
10 ■ عيد الأضحى المبارك	11 ■ عيد الأضحى المبارك	12 ■ عيد الأضحى المبارك	13 ■ عيد الأضحى المبارك	14	15	16
17	18	19	20	21	22	23
24	25	26	27	28	29	30 ■ رأس السنة الهجرية
31						

2022

تموز
2022





آب

نقل الأزدحام المروري في التلة الفرنسية <<



يشمل المشروع أشغال حفر ل4- أنفاق (2) في كل اتجاه) من أسفل مفترق طريقي التلة الفرنسية وكوكاكولا. ويدور الحديث حول أنفاق ذو اتجاهين وذو مسارين بطول حوالي 1.5 كيلومترًا من محور يجتال يادين باتجاه معاليه أدميم والعودة، وزوج من الأنفاق ذات المسار الواحد، ذو اتجاهين بطول يصل حوالي 750 كيلومترًا باتجاه حي بسغات زئيف. بالإضافة لإقامة الأنفاق، يشمل المشروع إضافة مسارين مروري في كل اتجاه على محور يجتال يادين، إعادة تجديد للبنية التحتية، تنظيم حركة المرور ومطبات السلامة والأمان المرورية المجاورة وتطوير المناظر الخلابة.

الأحد	الاثنين	الثلاثاء	الاربعاء	الخميس	الجمعة	السبت
	1	2	3	4	5	6
7	8	9	10	11	12	13
14	15	16	17	18	19	20
21	22	23	24	25	26	27
28	29	30	31			

2022

2022
C





أيلول

فصل جديد في مستوى مفترق طريق آشر ويدر كجزء من نظام الطرق والتقاطعات الجديدة المخطط لها في المنطقة، بين شارع آشر ويدر وطريق موشيه برعام أسفل طريق الخليل. سيسمح الفصل بتدفق وإنسياب حركة المرور وسيؤدي مستقبلاً إلى تخفيف كبير لحركة المرور على المحور.

نُحسن ونحدث
إنسياب وتدفق
ممتاز لحركة
المرور
<<



الأحد	الاثنين	الثلاثاء	الأربعاء	الخميس	الجمعة	السبت
				1	2	3
4	5	6	7	8	9	10
11	12	13	14	15	16	17
18	19	20	21	22	23	24
25	26	27	28	29	30	

2022

أيلول 2022





إنشاء المزيد من المسارات لصالح السكان <<



تشرين الأول

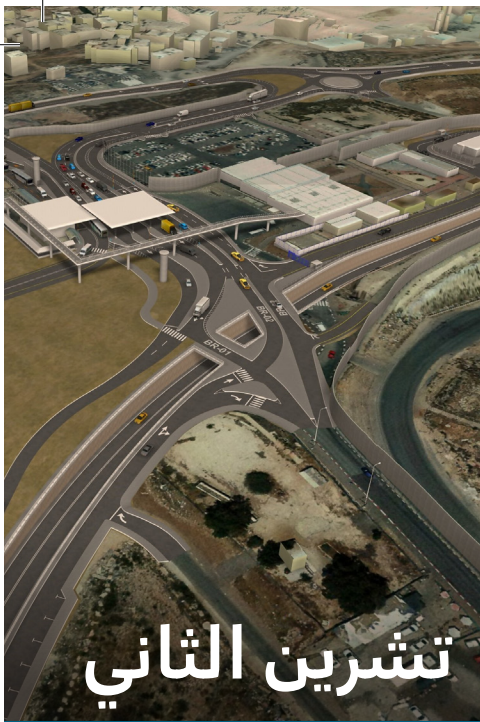
يتم إعادة تجديد لمركز الحياة للجمهور المتدين "الحريدي". مسار سفر الموصلات العامة من مدخل المدينة عبر شارع يرميا هو وشمجار - يمر على امتداد شارع يرميا هو من مفترق طريق هتسفي وحتى مفترق طريق شمجار، وهو يشمل مساراً للمواصلات العامة منفصل ومساراً للمواصلات خاص لكل اتجاه خلال العام المقبل من المتوقع ربط مسار سفر الموصلات العامة أيضاً مع مسار "شفيح حاييم"، الموجود حالياً طورا التنفيذ وسيشمل المقطع الذي بين مفترق طريق الشوارع شمجار ويرميا هو وحتى شارع شفيح حاييم. في وقت لاحق، سيتم الانتهاء من مسار الموصلات العامة حتى جبل هارحوتصميم الأمر الذي من شأنه إنشاء تسلسل لحركة المرور وبالتالي تخفيف عبء حركة المرور

السبت	الجمعة	الخميس	الاربعاء	الثلاثاء	الاثنين	الأحد
1						
8 ■ الذكرى العطرة للمولد النبوي الشريف	7	6	5	4	3	2
15	14	13	12	11	10	9
22	21	20	19	18	17	16
29	28	27	26	25	24	23
					31	30

2022

تشرين الأول 2022





نحرر
المروري
من بسطات
زئيف
<<



تشرين الثاني

إنشاء تقاطع جديد من خلال جسرين جديدين، فصل مستوى الطريق وتسوية الطريق المار بين الميدان في المدخل ومعبّر قلنديا وبين طريق عطروت وطريق رقم 443. سيسمح المشروع بإنسياب حركة المرور من حاجز قلنديا ومسار طريق 60 في اتجاه 443 دون الدخول للقدس ومن المتوقع أن يقلل بشكل كبير من الأزدحامات المرورية عند مدخل المدينة من اتجاه الشمال.

الأحد	الاثنين	الثلاثاء	الاربعاء	الخميس	الجمعة	السبت
		1	2	3	4	5
6	7	8	9	10	11	12
13	14	15	16	17	18	19
20	21	22	23	24	25	26
27	28	29	30			

2022

تشرين الثاني
2022



كانون الأول

يتم التخطيط لتنفيذ أشغال بناء الطرق، تشمل من بينها شارع الأصمعي- شعفاط، الطريق الذي يربط بين شارع "شدروت" موشيه ديان وبين طريق 60، شارع الصالحين - رأس العمود، حيث من المخطط الانتهاء من استكمال قسم آخر كجزء من طريق "هطبعت" الطوق-الدائري الشمالي 15 ب، كذلك طريق الطوق الشمالي - العيسوية، طريق 17 - صور باهر حيث يتم تخطيط الطريق الواصل بين شطري الحي، طريق المحجر - أم طوبا، حيث يتم التخطيط للطريق الذي يربط بين أم طوبا بطريق 398.

استثمار غير مسبق في شرق المدينة <<



الأحد	الاثنين	الثلاثاء	الأربعاء	الخميس	الجمعة	السبت
				1	2	3
4	5	6	7	8	9	10
11	12	13	14	15	16	17
18	19	20	21	22	23	24 ■ أمسية عيد الميلاد
25 ■ عيد الميلاد	26 ■ اليوم الثاني لعيد الميلاد	27	28	29	30	31

2022

2022
كانون الأول



المقدسيون دوماً متصلون

مباشر، وسريع وفعّال للساكن المقيم!
أكملت بلدية أورشليم القدس مؤخرًا إطلاق نظام توزيع ونشر مباشر للمعلومات للساكن.

سيتمكن كل ساكن من تلقي المعلومات والأحداث في المدينة والحي، وكل ذلك أيضًا من خلال تطبيق الواتس-آب. سيتمكن السكان من الاطلاع على المجالات العديدة والمتنوعة التي يختارونها من خلال "الصفحة المقصودة" التي سيتم نشرها وتوزيعها عن طريق الرسائل النصية أو التسجيل على موقع البلدية.

ما هي الموضوعات المحدثة التي يمكن الإطلاع عليها؟
الصحة والمواصلات والبنية التحتية والثقافة والتعليم وغيرها.

2022



مباشر. وسريع. وفعّال.

تسجيلوا في موقع البلدية
www.jerusalem.muni.il

2022

أيها المقدسيون كل هذا من أجلكم
أورشليم القدس 2022