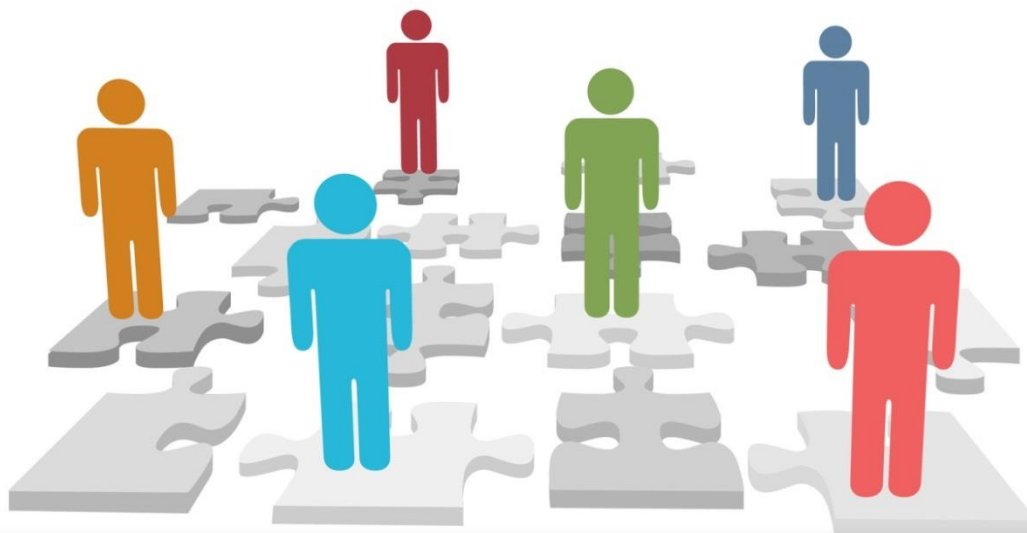


אצילת סמכויות

קליטת עובד

במשרדי הממשלה ויח' הסמך





תיאור מצב – מה היה ומה ישתנה?

בעיה	פתרון
ההליך ארוך ומרובה שלבים	הפחתת מספר השלבים עד לסיום קליטת העובד
ריבוי טפסים ידניים	התחלת הליכי מחשוב טפסים (עבודה פרטית, שאלון אישי וכו')
קושי בבקרה	<ul style="list-style-type: none">• הקמת אגף הבקרה בנש"מ• קביעת שגרות בקרה• מחשוב טפסים• פיתוח מערכות מחשוב לבקרה• הפניית משאבי נש"מ מבקרה פרטנית ואישור, לבקרה ממוחשבת
חוסר ידע אצל חלק מהמשרדים	<ul style="list-style-type: none">• פרסום נוהל קליטת עובד• פיתוח חומרי הדרכה• הפניית משאבי נש"מ להדרכה
פערים במדיניות	<ul style="list-style-type: none">• יצירת נוהל קליטה• הפניית משאבי נש"מ לסגירת הפערים
נתק בין סמכות לאחריות	חיבור בין אחריות האחראי לניהול ההון האנושי לבין הסמכות לעשות זאת.



מטרות ויעדים

1. צמצום הבירוקרטיה בנושא קליטות עובדים למשרדים וליחידות הסמך, באמצעות אצילת הסמכות לאחראי במשרדים.
2. קליטת עובדים בהתאם להוראות החוק, לכללים ולנורמות, בדגש על עמידה בדרישות הסף וקביעת דרגת העסקה.
3. מיצוי זכויות העובדים החדשים הנקלטים לשירות המדינה.



- ❖ קליטת עובד חדש (עד דרגה 22 מינהלי והדרגות המקבילות) - **באחריות ובסמכות** הסמנכ"ל הבכיר למינהל ומשאבי אנוש במשרדי הממשלה ויחידות הסמך והמנהל האדמיניסטרטיבי בבתי החולים.
- ❖ אישור קליטת העובד יינתן רק לאחר וידוא הגשתם של כלל הטפסים הנדרשים על ידי העובד ולאחר בדיקתם ואישורם **על ידי הגורמים המוסמכים במשרד**.
- ❖ חוזי העסקה נותרים בחלק מהמקרים בידי נציבות שירות המדינה ועל כן נחלקים העובדים לשתי קבוצות:
 - ✓ סמכות החתימה על חוזה העסקה על פי הסכמים קיבוציים בידי המשרד
 - ✓ סמכות החתימה על חוזה העסקה מיוחד בידי נציבות שירות המדינה



קליטת עובד- דגשים



דרישות המשרה



דרך כניסה
לשירות



אישור תקציבי
ואישור
ועדת חריגים
לקליטת
עובד חדש



חובת הודעה
לעובד



קביעת ותק
בכניסה לתפקיד



קביעת דרגה
בכניסה לתפקיד



ביטוח פנסיוני

גמול השתלמות

אופן העסקה של
העובד

תקופת ניסיון

סיווג פעילות
מפלגתית

מידע פלילי משמעותי

בדיקה ביטחונית

עבודה פרטית

מגבלת איוש

שאלון אישי

ניגוד עניינים

קרבת משפחה



הגדרת סמכויות הגורמים המעורבים בקליטת עובד

סמכות מאשרת		סוג האישור
<u>עובד עד דרגה 22 ומקבילותיה</u>	<u>עובד מדרגה 23 ומקבילותיה ומעלה</u>	קליטת העובד – משאבי אנוש
האחראי	מינהל סגל בכיר בנציבות שירות המדינה	
חוזת על פי הסכמים קיבוציים, סוקרים ומאבטחים	חוזת שכר כולל	חתימה על חוזת העסקה
האחראי	הממונה בנציבות שירות המדינה	
חשב המשרד		אישור תקציבי
ועדת החריגים בנש"מ		אישור ועדת חריגים
היועץ המשפטי של המשרד		שאלון ניגוד עניינים
הסמנכ"ל למינהל ומשאבי אנוש והיועץ המשפטי או נציבות שירות המדינה		קרבת משפחה
הסמנכ"ל למינהל ומשאבי אנוש והיועץ המשפטי או נציבות שירות המדינה		אישור עבודה פרטית
קב"ט המשרד / יח' הסמך		אישור בטחוני



נציבות שירות המדינה
המטה ליישום הרפורמה בשירות המדינה

מה השלב הבא?

- ❖ לימוד - נוהל קליטת עובד, שינויים במרכב"ה, שגרות בקרה.
- ❖ עמידה בתנאי המוכנות של אגף הבקרה
- ❖ הכשרת עובדי אגף משאבי אנוש והאמרכלים – באחריות האחראי ובשיתוף נש"מ
- ❖ מעבר בהצלחה של המבדק
- ❖ הסמכה מנציב שירות המדינה
- ❖ קבלת הרשאה ממרכב"ה



תודה רבה ובהצלחה!