

# הנחיות לשמירה על אבטחת מידע



המכללה האקדמית להנדסה ע"ש סמי שמעון

# מטרות

- הגנה על מערכות המחשוב של המכללה
- מניעת גניבת זהות
- הגנה על מידע אישי
- הגנה על המחשבים האישיים והטלפונים
- למי פונים במקרה או חשש של אירוע אבטחת מידע



טלפונים חכמים

מחשבים אישיים

גניבת זהות

הגנה על המידע

מטרות

למי פונים?

היכן לשמור?

שימוש בנתיקים

תוכנה לא חוקית

מחשבים במכללה

# הגנה על מידע אישי כללי אצבע

בעוד חיינו בעידן האינטרנט קלים ונוחים משמעותית ביחס לתקופות שקדמו לו (לדוגמא- רכישות באינטרנט, שירותים פיננסיים וכיו"ב) הרי שעלינו לנקוט משנה זהירות בעת ביצוע פעולות בעולם האינטרנטי. כדי למנוע מגורמים שונים להשיג את המידע האישי שלנו ולהשתמש בו בניגוד לרצוננו, מוצגים להלן כללי אצבע עיקריים לשימושכם:

- קביעת סיסמאות מורכבות לפחות 8 תווים- צרו סיסמא מורכבת המכילה אותיות, מספרים ותווים
- בשום אופן אין למסור את הסיסמא האישית שלכם לכל מערכת / אתר. מוקדי שירות או תמיכה טכנית יכולים לזהות אתכם ללא סיסמא ולכן אין צורך במסירתה.
- הקפידו ליצור סיסמאות שונות לאתרים שונים, ושימו לב כי סיסמת הדואר האלקטרוני הינה הסיסמא הרגישה ביותר שכן דרך הדואר האלקטרוני נוכל לשחזר סיסמאות לאתרים רבים, לכן הקפידו על מורכבותה והחליפו אותה מידי פעם.

טלפונים חכמים

מחשבים אישיים

גניבת זהות

הגנה על המידע

מטרות

למי פונים?

היכן לשמור?

שימוש בנתיקים

תוכנה לא חוקית

מחשבים במכללה

# הגנה על מידע אישי המשך

- המנעו מחיבורים לרשתות Wi-Fi ציבוריות פתוחות, ואם התחברתם, שימו לב כי אינכם גולשים באתרים רגישים (כמו אתרי בנקים או אשראי)
- שימו לב לקישורים עליהם אתם לוחצים, ראו האם הקישור אמין, האם הכתובת של האתר נכונה, ובכל מקרה של ספק, הכנסו אל האתר דרך הקשת כתובתו ולא דרך לחיצה על קישור.
- המנעו מלהעביר \ להקליד מידע אישי ברשתות ציבוריות פתוחות.

טלפונים חכמים

מחשבים אישיים

גניבת זהות

הגנה על המידע

מטרות

למי פונים?

היכן לשמור?

שימוש בנתיקים

תוכנה לא חוקית

מחשבים במכללה

# טיפים לזיהוי התחזות וגניבת מידע

להלן דוגמאות להודעות שאמורות להדליק לכם נורה אדומה (הודעות הדורשות פעולה מיידית וכיו"ב):

- "חשבונך ביתרת חובה, הקלד מיד את פרטי החשבון לקבלת הלוואה לכיסוי".
- "רוצה לקבל סכום כסף? הקלד את פרטי חשבונך והסיסמה, ואנו נעביר אליך סכום חד פעמי של XX ש"ח".
- "כדי שלא תחסם גישתך לחשבונך, נא הקלד פרטיך וסיסמתך מיד".
- הודעות דואר אלקטרוני הדורשות מסירה של פרטי חשבון בנק וסיסמה.
- שגיאות כתיב - מקורן של חלק לא מבוטל מההונאות מגיעות מעבר לים, ולכן שגיאות כתיב הן סימן היכול להעיד על דוא"ל חשוד.

טלפונים חכמים

מחשבים אישיים

גניבת זהות

הגנה על המידע

מטרות

למי פונים?

היכן לשמור?

שימוש בנתיקים

תוכנה לא חוקית

מחשבים במכללה

# גניבת זהות

## טיפים פשוטים

- אל תשיבו להודעות דוא"ל או להודעות מיידיות חשודות, או לדפי אינטרנט שמבקשים מכם מידע אישי או פיננסי
- היזהרו מהודעות או מאתרים שמבקשים מכם מידע אישי, או מהודעות שמפנות אתכם לדף אינטרנט לא מוכר שמבקש אחד מהפרטים הבאים:

- שמות משתמשים
- סיסמאות
- מספרים בביטוח לאומי
- מספרי חשבונות בנק
- מספרי זיהוי אישיים
- מספרים מלאים של כרטיסי אשראי
- שם הנעורים של אמך
- יום הולדת

טלפונים חכמים

מחשבים אישיים

גניבת זהות

הגנה על המידע

מטרות

למי פונים?

היכן לשמור?

שימוש בנתיקים

תוכנה לא חוקית

מחשבים במכללה

# גניבת זהות

## המשך

- לעולם אל תזינו את הסיסמה שלכם אם הגעתם לאתר על ידי לחיצה על קישור בדוא"ל או בצי"אט שאינכם בוטחים בו.
- גם אם נראה לכם שזה אתר שאפשר לבטוח בו, כמו הבנק שלכם, עדיף לעבור ישירות לאתר באמצעות סימנייה או על ידי הקלדת הכתובת של האתר ישירות בדפדפן.
- אל תשלחו את הסיסמה שלכם בדוא"ל ואל תשתפו אותה עם אחרים.
- שימו לב במיוחד כאשר אתם מתבקשים לבצע כניסה מקוונת:
  - בדקו בשורת הכתובת בדפדפן אם כתובת האתר נראית אמיתית.
  - כמו כן, כדאי לבדוק אם כתובת האינטרנט מתחילה ב- https:// - דבר שמעיד על כך שהחיבור לאתר הוא מוצפן ועמיד יותר בפני חטטנות או חבלה.
  - דפדפנים מסוימים כוללים גם סמל של מנעול בשורת הכתובת ליד https:// כדאי לציין בצורה ברורה יותר שהחיבור מוצפן ושאתם מחוברים באופן מאובטח.

טלפונים חכמים

מחשבים אישיים

גניבת זהות

הגנה על המידע

מטרות

למי פונים?

היכן לשמור?

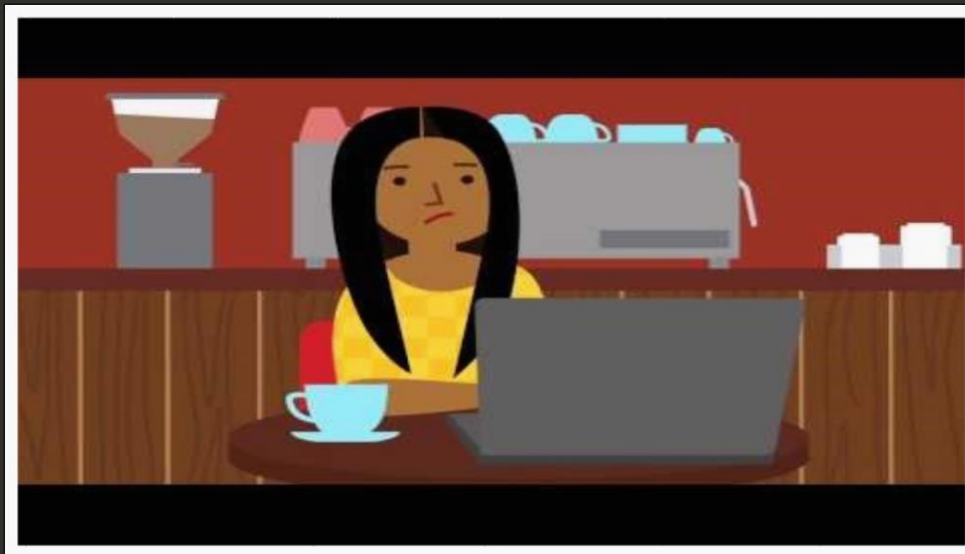
שימוש בנתיקים

תוכנה לא חוקית

מחשבים במכללה

# הגנה על המחשבים האישיים

סרט



טלפונים חכמים

מחשבים אישיים

גניבת זהות

הגנה על המידע

מטרות

למי פונים?

היכן לשמור?

שימוש בנתיקים

תוכנה לא חוקית

מחשבים במכללה



# הגנה על המחשבים האישיים

הגנה על המחשב שלכם תשמור עליו מפני וירוסים, תוכנות פוגעניות או יישומים אחרים, שפוגעים בתפקודו ותסייע גם בשמירה על המידע האישי המאוחסן עליו



- השתמשו בתוכנת אנטי וירוס עדכנית
- עדכנו את מערכת ההפעלה באופן אוטומטי
- התקינו Firewall או השתמשו במובנה של מערכת ההפעלה
- עדכנו את הדפדפן שלכם
- עדכנו גרסאות גם שאר תוכנות כגון Java, Adobe ולא רק במערכות הפעלה

טלפונים חכמים

מחשבים אישיים

גניבת זהות

הגנה על המידע

מטרות

למי פונים?

היכן לשמור?

שימוש בנתיקים

תוכנה לא חוקית

מחשבים במכללה

# הגנה על המחשבים האישיים

## המשך



- הימנעו מהתקנת תוכנות ממקור לא ידוע
- הימנעו משימוש בתוכנות שיתוף קבצים
- הימנעו מגלישה לאתרים מפוקפקים
- אל תתקינו תוכנות פרוצות
- גבו את המידע שלכם

טלפונים חכמים

מחשבים אישיים

גניבת זהות

הגנה על המידע

מטרות

למי פונים?

היכן לשמור?

שימוש בנתיקים

תוכנה לא חוקית

מחשבים במכללה

# טלפונים חכמים

- הכללים שחלים על המחשב האישי מתאימים גם לטלפון החכם
- בדקו גרסאות בסמארטפון שלכם. רכישה של טלפון חדש אינה מבטיחה שהותקנה בו גירסה בו עדכנית.
- יש לעדכן גרסאות בכל הזדמנות
- הימנעו מהתקנות של תוכנות ממקור לא ידוע
- הגדירו סיסמה/טביעת אצבע בטלפון
- הימנעו משמירת מידע אישי – סיסמאות וכדומה בפתקים



טלפונים חכמים

מחשבים אישיים

גניבת זהות

הגנה על המידע

מטרות

למי פונים?

היכן לשמור?

שימוש בנתיקים

תוכנה לא חוקית

מחשבים במכללה

# הגנה על מערכות המחשוב של המכללה

- המכללה משקיעה משאבים ומאמצים רבים להגנה על מערכות המידע.
- הגנה מרבית על מערכות המידע של המכללה דורשת גם את תשומת לב של המנהלה, סגל המרצים והסטודנטים בכל הקשור ל:
  - שמירה על המידע האישי
  - שמירת המידע בכווננים הייעודיים אשר עוברים גיבוי (כוונני רשת ולא דיסק מקומי של תחנת עבודה)
  - שינוי סיסמאות מעת לעת
  - פעילות על פי ההנחיות והכללים לרבות אי הורדה ושימוש בתוכנות פיראטיות
  - הכי חשוב – **אין תחליף לשכל הישר!** אם משהו לא נראה לכם אמין – אל תהססו לנתק את השיחה או לא להמשיך בתהליך הרכישה באינטרנט

טלפונים חכמים

מחשבים אישיים

גניבת זהות

הגנה על המידע

מטרות

למי פונים?

היכן לשמור?

שימוש בנתיקים

תוכנה לא חוקית

מחשבים במכללה

# הגנה על מערכות המידע

## שימוש בתוכנה לא חוקית

- כיום ניתן להוריד מהאינטרנט תוכנות רבות ללא רישיון. הורדה עשויה לגרום נזק רב למכללה הן בהיבט של אבטחת מידע והן בהיבט המשפטי.
- לתשומת ליבכם - גם תוכנה בעלת רישיון שנקנתה על ידכם לשימוש ביתי אינה מותרת לשימוש במערכות המכללה מאחר שמדובר ברישיונות מסוג שונה.
- המכללה, באמצעות מערכות מידע, מבצעת רכש והתקנה של כל התוכנות הנדרשות לצורך העבודה היומיומית השוטפת ולכן אין צורך בהורדת תוכנות מהאינטרנט, כאמור.

שימוש בתוכנה לא חוקית חושפת הן את העובד והן את המכללה בפני

### תביעות

אנו מבקשים את שיתוף הפעולה שלכם בהקפדה על כללי שימוש נאותים אשר יבטיחו שימוש בטוח לכלל המשתמשים. בכל מקרה של ספק, אנא אל תהססו ותפנו לנציג תמיכה של מערכות מידע.

טלפונים חכמים

מחשבים אישיים

גניבת זהות

הגנה על המידע

מטרות

למי פונים?

היכן לשמור?

שימוש בנתיקים

תוכנה לא חוקית

מחשבים במכללה

# שימוש בנתיקים (התקנים ניידים)

- כמדיניות, לא נחסמת אפשרות השימוש בנתיקים, למרות ששימוש באלמנטים נתיקים כגון דיסק און קי כרוך בסיכון גבוה וחשיפת מערכות המכללה למגוון רחב של וירוסים.
- קיים מנגנון בדיקה וניקוי מצד מערכת האנטי וירוס של המכללה אולם אין די בכך ונדרש שיתוף פעולה של עובדי המכללה ע"י הקפדה בשימוש בנתיקים אך ורק לשימוש אישי תוך הפעלת שיקול דעת עת חיבור ההתקנים למערכות מחשוב.

טלפונים חכמים

מחשבים אישיים

גניבת זהות

הגנה על המידע

מטרות

למי פונים?

היכן לשמור?

שימוש בנתיקים

תוכנה לא חוקית

מחשבים במכללה

# היכן לשמור את המידע?

- עובדים מנהליים – שרת קבצים Mgt-Fs, Mgt-SecFs
- מרצים מן המניין- Ac-Fs, As-Fs
- מרצים מן החוץ ומתרגלים- Google drive ו\או אמצעים אישיים שברשותכם
- אין לשמור מידע רגיש בצורה מקומית קרי "שולחן עבודה"
- יש להקפיד לא להוציא מידע רגיש מחוץ לכותלי המכללה
- במידה ויש ברשותך מחשב נייד, אין להשאירו ללא פיקוח לדוגמא ברכב

טלפונים חכמים

מחשבים אישיים

גניבת זהות

הגנה על המידע

מטרות

למי פונים?

היכן לשמור?

שימוש בנתיקים

תוכנה לא חוקית

מחשבים במכללה

# למי פונים במקרה או חשש של אירוע אבטחת מידע

• מרכז תמיכה פנימי 860(5) - חיצוני 08-6475860

• רמ"ח מערכות מידע פנימי 626(5) - חיצוני 08-6475626

• Mail: [Support@sce.ac.il](mailto:Support@sce.ac.il)

טלפונים חכמים

מחשבים אישיים

גניבת זהות

הגנה על המידע

מטרות

למי פונים?

היכן לשמור?

שימוש בנתיקים

תוכנה לא חוקית

מחשבים במכללה



# הגנה על מערכות המידע של המכללה היא אינטרס משותף של כולנו

אנו מודים לכם על שיתוף הפעולה

מערכות מידע